



电气施工图设计说明

- 一、设计依据
1. <民用建筑电气设计标准> (GB5134-2019)
2. <建筑电气工程施工质量验收规范> (GB50303-2015)
3. <建筑照明设计标准> (GB50034-2013)
4. <建筑防雷设计规范> (GB50057-2010)
5. <建筑电气工程施工质量验收规范> (GB50303-2015)
6. <建筑照明设计标准> (GB50034-2013)
7. <住宅建筑电气设计规范> (GB50096-2011)
8. <民用建筑电气设计标准> (GB5134-2019)
9. <建筑电气工程施工质量验收规范> (GB50303-2015)
10. <建筑电气工程施工质量验收规范> (GB50303-2015)
11. <建筑电气工程施工质量验收规范> (GB50303-2015)
12. <建筑电气工程施工质量验收规范> (GB50303-2015)
13. 甲方提供的技术文件。

- 二、工程概况
1. 本工程为...
2. 建筑概况...
3. 设计范围...
4. 主要设备...
5. 其他说明...

- 三、主要设备
1. 配电箱...
2. 开关柜...
3. 照明灯具...
4. 防雷接地...
5. 其他设备...

- 四、其他说明
1. 施工要求...
2. 材料要求...
3. 验收标准...
4. 安全注意事项...

- 五、附图
1. 配电箱系统图...
2. 防雷接地示意图...
3. 其他附图...

- 六、其他
1. 未尽事宜...
2. 解释权...
3. 其他说明...

- 1. 防雷接地...
2. 接地电阻...
3. 防雷措施...
4. 其他说明...

- 1. 配电箱...
2. 开关柜...
3. 照明灯具...
4. 其他设备...

- 1. 配电箱...
2. 开关柜...
3. 照明灯具...
4. 其他设备...

- 1. 配电箱...
2. 开关柜...
3. 照明灯具...
4. 其他设备...

- 1. 配电箱...
2. 开关柜...
3. 照明灯具...
4. 其他设备...

- 1. 配电箱...
2. 开关柜...
3. 照明灯具...
4. 其他设备...

- 1. 配电箱...
2. 开关柜...
3. 照明灯具...
4. 其他设备...

- 1. 配电箱...
2. 开关柜...
3. 照明灯具...
4. 其他设备...

- 1. 配电箱...
2. 开关柜...
3. 照明灯具...
4. 其他设备...

- 1. 配电箱...
2. 开关柜...
3. 照明灯具...
4. 其他设备...

- 1. 配电箱...
2. 开关柜...
3. 照明灯具...
4. 其他设备...

- 1. 配电箱...
2. 开关柜...
3. 照明灯具...
4. 其他设备...

- 1. 配电箱...
2. 开关柜...
3. 照明灯具...
4. 其他设备...

- 1. 配电箱...
2. 开关柜...
3. 照明灯具...
4. 其他设备...

- 1. 配电箱...
2. 开关柜...
3. 照明灯具...
4. 其他设备...

- 1. 配电箱...
2. 开关柜...
3. 照明灯具...
4. 其他设备...

- 1. 配电箱...
2. 开关柜...
3. 照明灯具...
4. 其他设备...

- 1. 配电箱...
2. 开关柜...
3. 照明灯具...
4. 其他设备...

- 1. 配电箱...
2. 开关柜...
3. 照明灯具...
4. 其他设备...

- 1. 配电箱...
2. 开关柜...
3. 照明灯具...
4. 其他设备...

- 1. 配电箱...
2. 开关柜...
3. 照明灯具...
4. 其他设备...

- 1. 配电箱...
2. 开关柜...
3. 照明灯具...
4. 其他设备...

- 1. 配电箱...
2. 开关柜...
3. 照明灯具...
4. 其他设备...

- 1. 配电箱...
2. 开关柜...
3. 照明灯具...
4. 其他设备...

- 1. 配电箱...
2. 开关柜...
3. 照明灯具...
4. 其他设备...

- 1. 配电箱...
2. 开关柜...
3. 照明灯具...
4. 其他设备...

- 1. 配电箱...
2. 开关柜...
3. 照明灯具...
4. 其他设备...

- 1. 配电箱...
2. 开关柜...
3. 照明灯具...
4. 其他设备...

- 1. 配电箱...
2. 开关柜...
3. 照明灯具...
4. 其他设备...

- 1. 配电箱...
2. 开关柜...
3. 照明灯具...
4. 其他设备...

- 1. 配电箱...
2. 开关柜...
3. 照明灯具...
4. 其他设备...

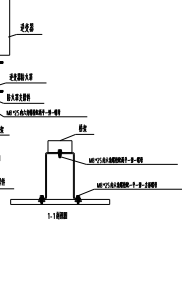
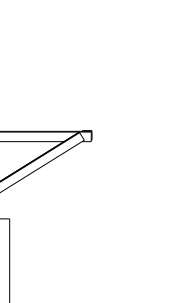
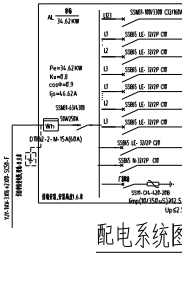
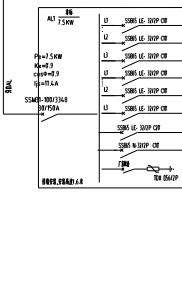
- 1. 配电箱...
2. 开关柜...
3. 照明灯具...
4. 其他设备...

- 1. 配电箱...
2. 开关柜...
3. 照明灯具...
4. 其他设备...

- 1. 配电箱...
2. 开关柜...
3. 照明灯具...
4. 其他设备...

- 1. 配电箱...
2. 开关柜...
3. 照明灯具...
4. 其他设备...

- 1. 配电箱...
2. 开关柜...
3. 照明灯具...
4. 其他设备...



- 1. 配电箱...
2. 开关柜...
3. 照明灯具...
4. 其他设备...

- 1. 配电箱...
2. 开关柜...
3. 照明灯具...
4. 其他设备...

- 1. 配电箱...
2. 开关柜...
3. 照明灯具...
4. 其他设备...

- 1. 配电箱...
2. 开关柜...
3. 照明灯具...
4. 其他设备...

- 1. 配电箱...
2. 开关柜...
3. 照明灯具...
4. 其他设备...

- 1. 配电箱...
2. 开关柜...
3. 照明灯具...
4. 其他设备...

- 1. 配电箱...
2. 开关柜...
3. 照明灯具...
4. 其他设备...

- 1. 配电箱...
2. 开关柜...
3. 照明灯具...
4. 其他设备...

- 1. 配电箱...
2. 开关柜...
3. 照明灯具...
4. 其他设备...

- 1. 配电箱...
2. 开关柜...
3. 照明灯具...
4. 其他设备...

- 1. 配电箱...
2. 开关柜...
3. 照明灯具...
4. 其他设备...

- 1. 配电箱...
2. 开关柜...
3. 照明灯具...
4. 其他设备...

- 1. 配电箱...
2. 开关柜...
3. 照明灯具...
4. 其他设备...

- 1. 配电箱...
2. 开关柜...
3. 照明灯具...
4. 其他设备...

- 1. 配电箱...
2. 开关柜...
3. 照明灯具...
4. 其他设备...

- 1. 配电箱...
2. 开关柜...
3. 照明灯具...
4. 其他设备...

- 1. 配电箱...
2. 开关柜...
3. 照明灯具...
4. 其他设备...

- 1. 配电箱...
2. 开关柜...
3. 照明灯具...
4. 其他设备...

- 1. 配电箱...
2. 开关柜...
3. 照明灯具...
4. 其他设备...

- 1. 配电箱...
2. 开关柜...
3. 照明灯具...
4. 其他设备...

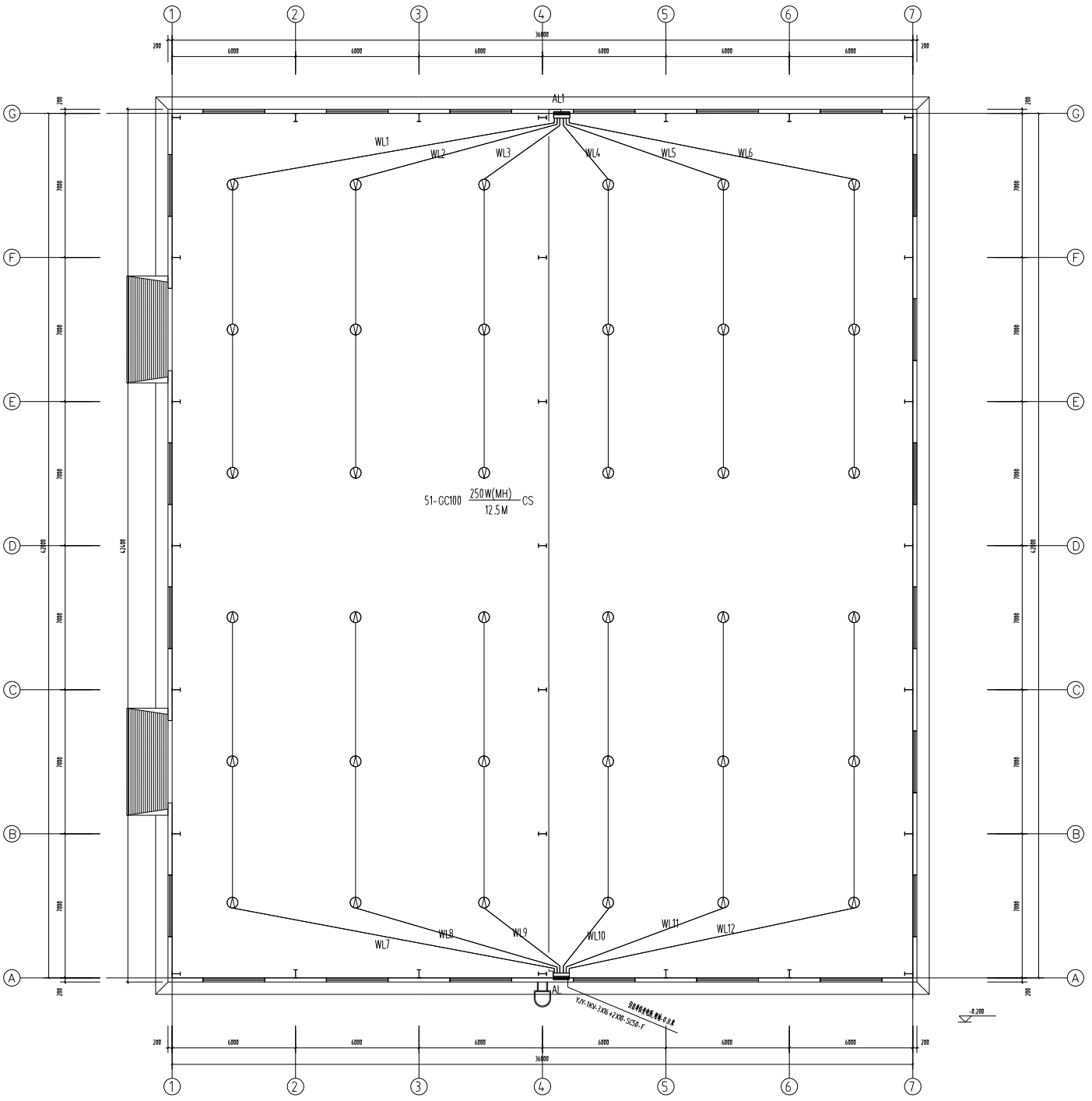
- 1. 配电箱...
2. 开关柜...
3. 照明灯具...
4. 其他设备...

- 1. 配电箱...
2. 开关柜...
3. 照明灯具...
4. 其他设备...


- 1. 配电箱...
2. 开关柜...
3. 照明灯具...
4. 其他设备...

- 1. 配电箱...
2. 开关柜...
3. 照明灯具...
4. 其他设备...

图号	01
比例	1:300
日期	
设计	
审核	
制图	



一层照明平面图 1:300



**智诚建科**  
ZHI CHENG ARCH-TECH

智诚建科设计有限公司  
ZHI CHENG ARCH-TECH DESIGN CO.,LTD  
建筑工程资质证书编号:9232007617

注册建筑师:王春  
E-mail:zarch@163.com  
电话:0512-8611588  
网址:zarch.com

本图由计算机生成  
CO-GENERATED WITH

注册工程师  
SPECIAL PROJECT SEAL

注册造价工程师  
REGISTERED NO. THE SPECIAL SEAL

注册造价工程师  
REGISTERED SEAL

---

项目名称  
CLIENT: 连云港海州区新联镇人民政府

项目编号  
PROJECT TITLE: 海州区新联镇社区社会化服务项目

子项名称  
SUB TITLE: 海州区新联镇社区社会化服务项目

图名  
DRAWING TITLE: 一层照明平面图

项目负责人 PROJECT DIRECTOR	杨 静	杨静
审核人 CHECKED BY	杨 静	杨静
专业负责人 DISCIPLINE RESPONSIBLE BY	王春	王春
制图人 DRAWN BY	张浩	张浩
设计人 DESIGNED BY	代静波	代静波
审核人 CHECKED BY	代静波	代静波

专业: 电气 设计阶段: 施工图

比例: 1:300 日期: 2024.08

工程编号: H2024-WA-001-WN 图号: 照明

项目编号: H2024-WA-001-WN 图号: 照明

图名: 一层照明平面图











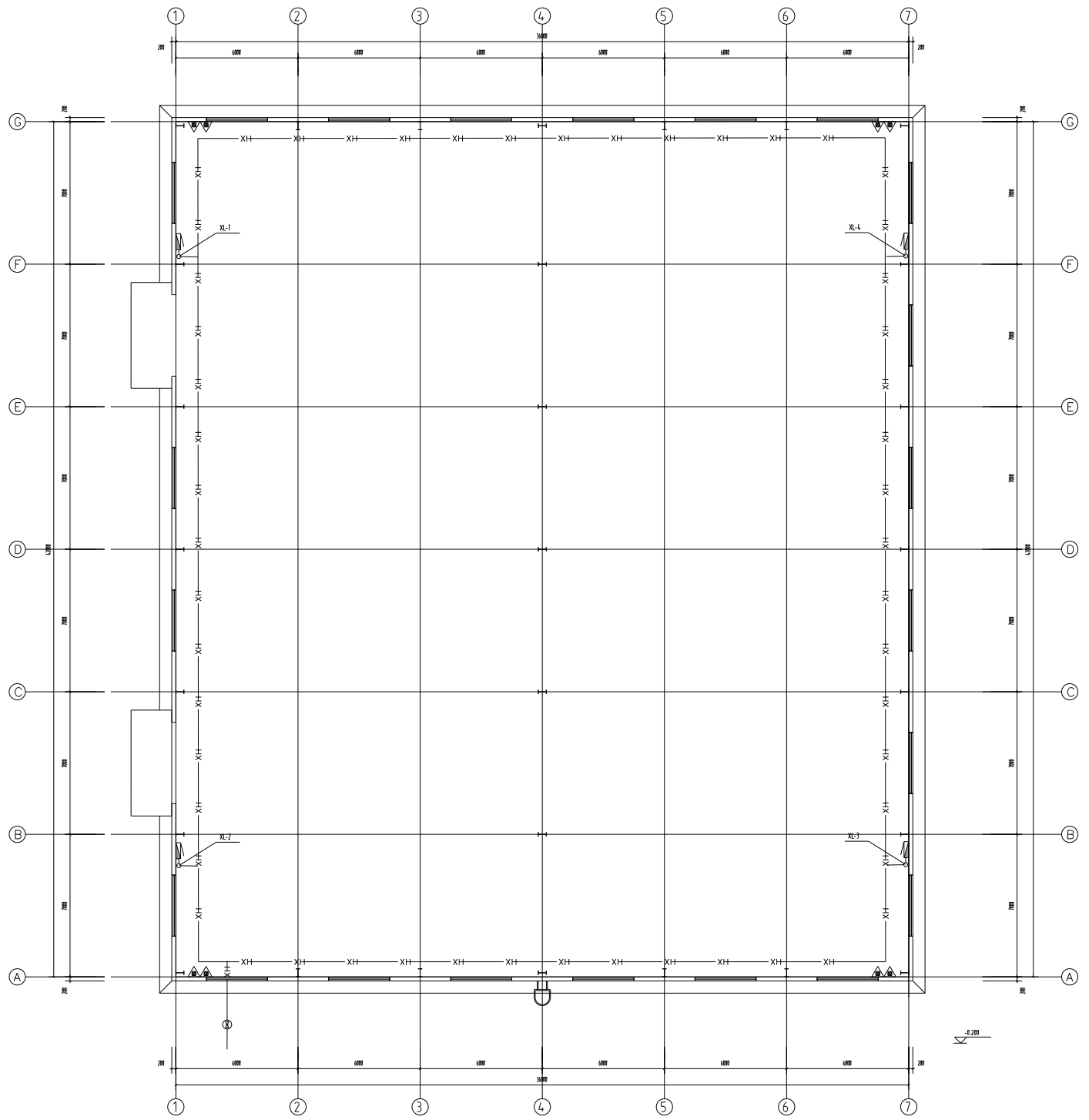
建设单位  
CLIENT  
连云港市海州区新坝镇人民政府

项目名称  
PROJECT TITLE  
海州区新坝镇文化社会化服务项目

子项目名称  
SUB TITLE  
海州区新坝镇文化社会化服务项目

图名  
DRAWING TITLE  
首层给排水平面图

项目负责人 PROJECT RESPONSIBLE BY	姓名 NAME	李中
审核人 CHECKED BY	姓名 NAME	李中
专业负责人 SPECIALIST RESPONSIBLE BY	姓名 NAME	万朝中
设计人 DESIGNED BY	姓名 NAME	朱乾水
绘图人 DRAWN BY	姓名 NAME	张钰
专业 SPECIALTY	给排水 PLUMBING	施工图 CONSTRUCTION
比例 SCALE	1:100	日期 DATE
工程编号 PROJECT NO.	H20-002-REN-0011	年份 YEAR
图号 DRAWING NO.	A1	页次 SECTION
		02
		第一张



首层给排水平面图 1:100



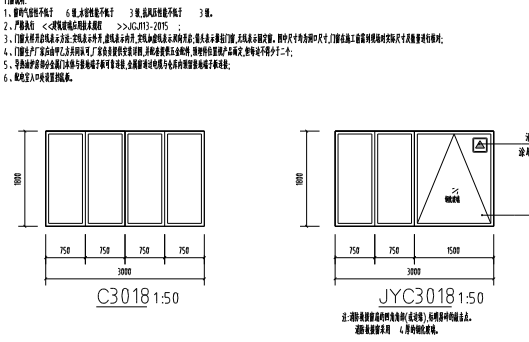
建筑设计说明

二、设计依据:
1. 业主提供的规划用地许可及现状地形图。
2. 当地的建筑设计规范和标准。
3. 初步设计批准文件和批准的初步设计。
4. 国家、省及本市有关建筑设计的规范、规程、规定。
《民用建筑设计通则》 GB 50104-2010 《房屋建筑制图统一标准》 GB/T 50001-2010
《建筑设计防火规范》 GB 50016-2014 《工程建设标准强制性条文》(房屋建筑部分)
《建筑幕墙设计规范》 GB 50037-2013 《厂房建筑幕墙技术规范》 GB/T 50066-2010
《工业企业平面设计规范》 GB 50107-2012 《化工企业安全标志设计规定》 GB 50489-2009
《石油化工企业设计防火规范》 GB 50161-2008 (2018 年版)
三、建筑概况:
1. 工程名称: 湖州新湖城商业综合体项目。建设地点: 湖州新湖城商业综合体项目。项目地址: 浙江省湖州市新湖城。
2. 本工程占地面积为 154.336m², 建筑总面积为 154.336m², 地上 1 层, 建筑高度为 6.200m (±0.00)。
3. 建筑防火等级为二级, 火灾危险性为丁类, 划分为一个防火分区。
3.1 建筑防火等级为二级, 火灾危险性为丁类, 划分为一个防火分区。
3.2 建筑防火等级为二级, 火灾危险性为丁类, 划分为一个防火分区。
四、幕墙工程:
1. 幕墙的幕墙部分包括:
1. 1. 本工程幕墙设计高度 ±0.000 相当于现场地坪标高后距 ±0.200m 至室外地坪高 2.00m。
1. 2. 本工程幕墙标高以 ±0.000 为基准, 其单位以 mm 计。
1. 3. 本工程幕墙设计详见平面定位图。
五、玻璃工程:
1. 玻璃的幕墙部分包括:
1. 1. 本工程幕墙设计高度 ±0.000 相当于现场地坪标高后距 ±0.200m 至室外地坪高 2.00m。
1. 2. 本工程幕墙标高以 ±0.000 为基准, 其单位以 mm 计。
1. 3. 本工程幕墙设计详见平面定位图。
六、外窗工程:
1. 外窗的幕墙部分包括:
1. 1. 本工程幕墙设计高度 ±0.000 相当于现场地坪标高后距 ±0.200m 至室外地坪高 2.00m。
1. 2. 本工程幕墙标高以 ±0.000 为基准, 其单位以 mm 计。
1. 3. 本工程幕墙设计详见平面定位图。
七、内窗工程:
1. 内窗的幕墙部分包括:
1. 1. 本工程幕墙设计高度 ±0.000 相当于现场地坪标高后距 ±0.200m 至室外地坪高 2.00m。
1. 2. 本工程幕墙标高以 ±0.000 为基准, 其单位以 mm 计。
1. 3. 本工程幕墙设计详见平面定位图。
八、油漆工程:
1. 油漆的幕墙部分包括:
1. 1. 本工程幕墙设计高度 ±0.000 相当于现场地坪标高后距 ±0.200m 至室外地坪高 2.00m。
1. 2. 本工程幕墙标高以 ±0.000 为基准, 其单位以 mm 计。
1. 3. 本工程幕墙设计详见平面定位图。
九、室外工程:
1. 室外工程的幕墙部分包括:
1. 1. 本工程幕墙设计高度 ±0.000 相当于现场地坪标高后距 ±0.200m 至室外地坪高 2.00m。
1. 2. 本工程幕墙标高以 ±0.000 为基准, 其单位以 mm 计。
1. 3. 本工程幕墙设计详见平面定位图。
十、其他:
1. 其他幕墙部分包括:
1. 1. 本工程幕墙设计高度 ±0.000 相当于现场地坪标高后距 ±0.200m 至室外地坪高 2.00m。
1. 2. 本工程幕墙标高以 ±0.000 为基准, 其单位以 mm 计。
1. 3. 本工程幕墙设计详见平面定位图。

十三、油漆工程:
1. 本工程外墙涂料为: 乳胶漆。本工程建筑与周边环境的关系, 安全的环境及平面。
2. 本工程外墙涂料为: 乳胶漆。本工程建筑与周边环境的关系, 安全的环境及平面。
3. 本工程外墙涂料为: 乳胶漆。本工程建筑与周边环境的关系, 安全的环境及平面。
4. 本工程外墙涂料为: 乳胶漆。本工程建筑与周边环境的关系, 安全的环境及平面。
5. 本工程外墙涂料为: 乳胶漆。本工程建筑与周边环境的关系, 安全的环境及平面。
6. 本工程外墙涂料为: 乳胶漆。本工程建筑与周边环境的关系, 安全的环境及平面。
7. 本工程外墙涂料为: 乳胶漆。本工程建筑与周边环境的关系, 安全的环境及平面。
8. 本工程外墙涂料为: 乳胶漆。本工程建筑与周边环境的关系, 安全的环境及平面。
9. 本工程外墙涂料为: 乳胶漆。本工程建筑与周边环境的关系, 安全的环境及平面。
10. 本工程外墙涂料为: 乳胶漆。本工程建筑与周边环境的关系, 安全的环境及平面。
11. 本工程外墙涂料为: 乳胶漆。本工程建筑与周边环境的关系, 安全的环境及平面。
12. 本工程外墙涂料为: 乳胶漆。本工程建筑与周边环境的关系, 安全的环境及平面。
13. 本工程外墙涂料为: 乳胶漆。本工程建筑与周边环境的关系, 安全的环境及平面。
14. 本工程外墙涂料为: 乳胶漆。本工程建筑与周边环境的关系, 安全的环境及平面。
15. 本工程外墙涂料为: 乳胶漆。本工程建筑与周边环境的关系, 安全的环境及平面。
16. 本工程外墙涂料为: 乳胶漆。本工程建筑与周边环境的关系, 安全的环境及平面。
17. 本工程外墙涂料为: 乳胶漆。本工程建筑与周边环境的关系, 安全的环境及平面。
18. 本工程外墙涂料为: 乳胶漆。本工程建筑与周边环境的关系, 安全的环境及平面。
19. 本工程外墙涂料为: 乳胶漆。本工程建筑与周边环境的关系, 安全的环境及平面。
20. 本工程外墙涂料为: 乳胶漆。本工程建筑与周边环境的关系, 安全的环境及平面。
21. 本工程外墙涂料为: 乳胶漆。本工程建筑与周边环境的关系, 安全的环境及平面。
22. 本工程外墙涂料为: 乳胶漆。本工程建筑与周边环境的关系, 安全的环境及平面。
23. 本工程外墙涂料为: 乳胶漆。本工程建筑与周边环境的关系, 安全的环境及平面。
24. 本工程外墙涂料为: 乳胶漆。本工程建筑与周边环境的关系, 安全的环境及平面。
25. 本工程外墙涂料为: 乳胶漆。本工程建筑与周边环境的关系, 安全的环境及平面。
26. 本工程外墙涂料为: 乳胶漆。本工程建筑与周边环境的关系, 安全的环境及平面。
27. 本工程外墙涂料为: 乳胶漆。本工程建筑与周边环境的关系, 安全的环境及平面。
28. 本工程外墙涂料为: 乳胶漆。本工程建筑与周边环境的关系, 安全的环境及平面。
29. 本工程外墙涂料为: 乳胶漆。本工程建筑与周边环境的关系, 安全的环境及平面。
30. 本工程外墙涂料为: 乳胶漆。本工程建筑与周边环境的关系, 安全的环境及平面。
31. 本工程外墙涂料为: 乳胶漆。本工程建筑与周边环境的关系, 安全的环境及平面。
32. 本工程外墙涂料为: 乳胶漆。本工程建筑与周边环境的关系, 安全的环境及平面。
33. 本工程外墙涂料为: 乳胶漆。本工程建筑与周边环境的关系, 安全的环境及平面。
34. 本工程外墙涂料为: 乳胶漆。本工程建筑与周边环境的关系, 安全的环境及平面。
35. 本工程外墙涂料为: 乳胶漆。本工程建筑与周边环境的关系, 安全的环境及平面。
36. 本工程外墙涂料为: 乳胶漆。本工程建筑与周边环境的关系, 安全的环境及平面。
37. 本工程外墙涂料为: 乳胶漆。本工程建筑与周边环境的关系, 安全的环境及平面。
38. 本工程外墙涂料为: 乳胶漆。本工程建筑与周边环境的关系, 安全的环境及平面。
39. 本工程外墙涂料为: 乳胶漆。本工程建筑与周边环境的关系, 安全的环境及平面。
40. 本工程外墙涂料为: 乳胶漆。本工程建筑与周边环境的关系, 安全的环境及平面。
41. 本工程外墙涂料为: 乳胶漆。本工程建筑与周边环境的关系, 安全的环境及平面。
42. 本工程外墙涂料为: 乳胶漆。本工程建筑与周边环境的关系, 安全的环境及平面。
43. 本工程外墙涂料为: 乳胶漆。本工程建筑与周边环境的关系, 安全的环境及平面。
44. 本工程外墙涂料为: 乳胶漆。本工程建筑与周边环境的关系, 安全的环境及平面。
45. 本工程外墙涂料为: 乳胶漆。本工程建筑与周边环境的关系, 安全的环境及平面。
46. 本工程外墙涂料为: 乳胶漆。本工程建筑与周边环境的关系, 安全的环境及平面。
47. 本工程外墙涂料为: 乳胶漆。本工程建筑与周边环境的关系, 安全的环境及平面。
48. 本工程外墙涂料为: 乳胶漆。本工程建筑与周边环境的关系, 安全的环境及平面。
49. 本工程外墙涂料为: 乳胶漆。本工程建筑与周边环境的关系, 安全的环境及平面。
50. 本工程外墙涂料为: 乳胶漆。本工程建筑与周边环境的关系, 安全的环境及平面。
51. 本工程外墙涂料为: 乳胶漆。本工程建筑与周边环境的关系, 安全的环境及平面。
52. 本工程外墙涂料为: 乳胶漆。本工程建筑与周边环境的关系, 安全的环境及平面。
53. 本工程外墙涂料为: 乳胶漆。本工程建筑与周边环境的关系, 安全的环境及平面。
54. 本工程外墙涂料为: 乳胶漆。本工程建筑与周边环境的关系, 安全的环境及平面。
55. 本工程外墙涂料为: 乳胶漆。本工程建筑与周边环境的关系, 安全的环境及平面。
56. 本工程外墙涂料为: 乳胶漆。本工程建筑与周边环境的关系, 安全的环境及平面。
57. 本工程外墙涂料为: 乳胶漆。本工程建筑与周边环境的关系, 安全的环境及平面。
58. 本工程外墙涂料为: 乳胶漆。本工程建筑与周边环境的关系, 安全的环境及平面。
59. 本工程外墙涂料为: 乳胶漆。本工程建筑与周边环境的关系, 安全的环境及平面。
60. 本工程外墙涂料为: 乳胶漆。本工程建筑与周边环境的关系, 安全的环境及平面。
61. 本工程外墙涂料为: 乳胶漆。本工程建筑与周边环境的关系, 安全的环境及平面。
62. 本工程外墙涂料为: 乳胶漆。本工程建筑与周边环境的关系, 安全的环境及平面。
63. 本工程外墙涂料为: 乳胶漆。本工程建筑与周边环境的关系, 安全的环境及平面。
64. 本工程外墙涂料为: 乳胶漆。本工程建筑与周边环境的关系, 安全的环境及平面。
65. 本工程外墙涂料为: 乳胶漆。本工程建筑与周边环境的关系, 安全的环境及平面。
66. 本工程外墙涂料为: 乳胶漆。本工程建筑与周边环境的关系, 安全的环境及平面。
67. 本工程外墙涂料为: 乳胶漆。本工程建筑与周边环境的关系, 安全的环境及平面。
68. 本工程外墙涂料为: 乳胶漆。本工程建筑与周边环境的关系, 安全的环境及平面。
69. 本工程外墙涂料为: 乳胶漆。本工程建筑与周边环境的关系, 安全的环境及平面。
70. 本工程外墙涂料为: 乳胶漆。本工程建筑与周边环境的关系, 安全的环境及平面。
71. 本工程外墙涂料为: 乳胶漆。本工程建筑与周边环境的关系, 安全的环境及平面。
72. 本工程外墙涂料为: 乳胶漆。本工程建筑与周边环境的关系, 安全的环境及平面。
73. 本工程外墙涂料为: 乳胶漆。本工程建筑与周边环境的关系, 安全的环境及平面。
74. 本工程外墙涂料为: 乳胶漆。本工程建筑与周边环境的关系, 安全的环境及平面。
75. 本工程外墙涂料为: 乳胶漆。本工程建筑与周边环境的关系, 安全的环境及平面。
76. 本工程外墙涂料为: 乳胶漆。本工程建筑与周边环境的关系, 安全的环境及平面。
77. 本工程外墙涂料为: 乳胶漆。本工程建筑与周边环境的关系, 安全的环境及平面。
78. 本工程外墙涂料为: 乳胶漆。本工程建筑与周边环境的关系, 安全的环境及平面。
79. 本工程外墙涂料为: 乳胶漆。本工程建筑与周边环境的关系, 安全的环境及平面。
80. 本工程外墙涂料为: 乳胶漆。本工程建筑与周边环境的关系, 安全的环境及平面。
81. 本工程外墙涂料为: 乳胶漆。本工程建筑与周边环境的关系, 安全的环境及平面。
82. 本工程外墙涂料为: 乳胶漆。本工程建筑与周边环境的关系, 安全的环境及平面。
83. 本工程外墙涂料为: 乳胶漆。本工程建筑与周边环境的关系, 安全的环境及平面。
84. 本工程外墙涂料为: 乳胶漆。本工程建筑与周边环境的关系, 安全的环境及平面。
85. 本工程外墙涂料为: 乳胶漆。本工程建筑与周边环境的关系, 安全的环境及平面。
86. 本工程外墙涂料为: 乳胶漆。本工程建筑与周边环境的关系, 安全的环境及平面。
87. 本工程外墙涂料为: 乳胶漆。本工程建筑与周边环境的关系, 安全的环境及平面。
88. 本工程外墙涂料为: 乳胶漆。本工程建筑与周边环境的关系, 安全的环境及平面。
89. 本工程外墙涂料为: 乳胶漆。本工程建筑与周边环境的关系, 安全的环境及平面。
90. 本工程外墙涂料为: 乳胶漆。本工程建筑与周边环境的关系, 安全的环境及平面。
91. 本工程外墙涂料为: 乳胶漆。本工程建筑与周边环境的关系, 安全的环境及平面。
92. 本工程外墙涂料为: 乳胶漆。本工程建筑与周边环境的关系, 安全的环境及平面。
93. 本工程外墙涂料为: 乳胶漆。本工程建筑与周边环境的关系, 安全的环境及平面。
94. 本工程外墙涂料为: 乳胶漆。本工程建筑与周边环境的关系, 安全的环境及平面。
95. 本工程外墙涂料为: 乳胶漆。本工程建筑与周边环境的关系, 安全的环境及平面。
96. 本工程外墙涂料为: 乳胶漆。本工程建筑与周边环境的关系, 安全的环境及平面。
97. 本工程外墙涂料为: 乳胶漆。本工程建筑与周边环境的关系, 安全的环境及平面。
98. 本工程外墙涂料为: 乳胶漆。本工程建筑与周边环境的关系, 安全的环境及平面。
99. 本工程外墙涂料为: 乳胶漆。本工程建筑与周边环境的关系, 安全的环境及平面。
100. 本工程外墙涂料为: 乳胶漆。本工程建筑与周边环境的关系, 安全的环境及平面。

门窗表

Table with 7 columns: 类型, 设计编号, 洞口尺寸(mm), 数量, 图名, 备注, 选用型号. Includes entries for 普通门, 普通窗, and 消防玻璃门.



装修构造表

Table with 4 columns: 类别, 编号, 名称, 构造做法. Lists construction details for 地面, 屋面, 外墙, 幕墙, and 室外工程.

装饰材料性能表

Table with 4 columns: 房间名称, 部位, 装饰材料名称, 防火性能. Lists materials and fire ratings for 所有房间.

幕墙型材与转接型材对照

Table with 3 columns: 品种, 幕墙型材, 转接型材. Lists material specifications for 玻璃幕墙 and 铝板幕墙.

Project information block including company logo (智诚建科), name (智诚建科设计有限公司), address, contact info, and drawing title (建筑设计说明).











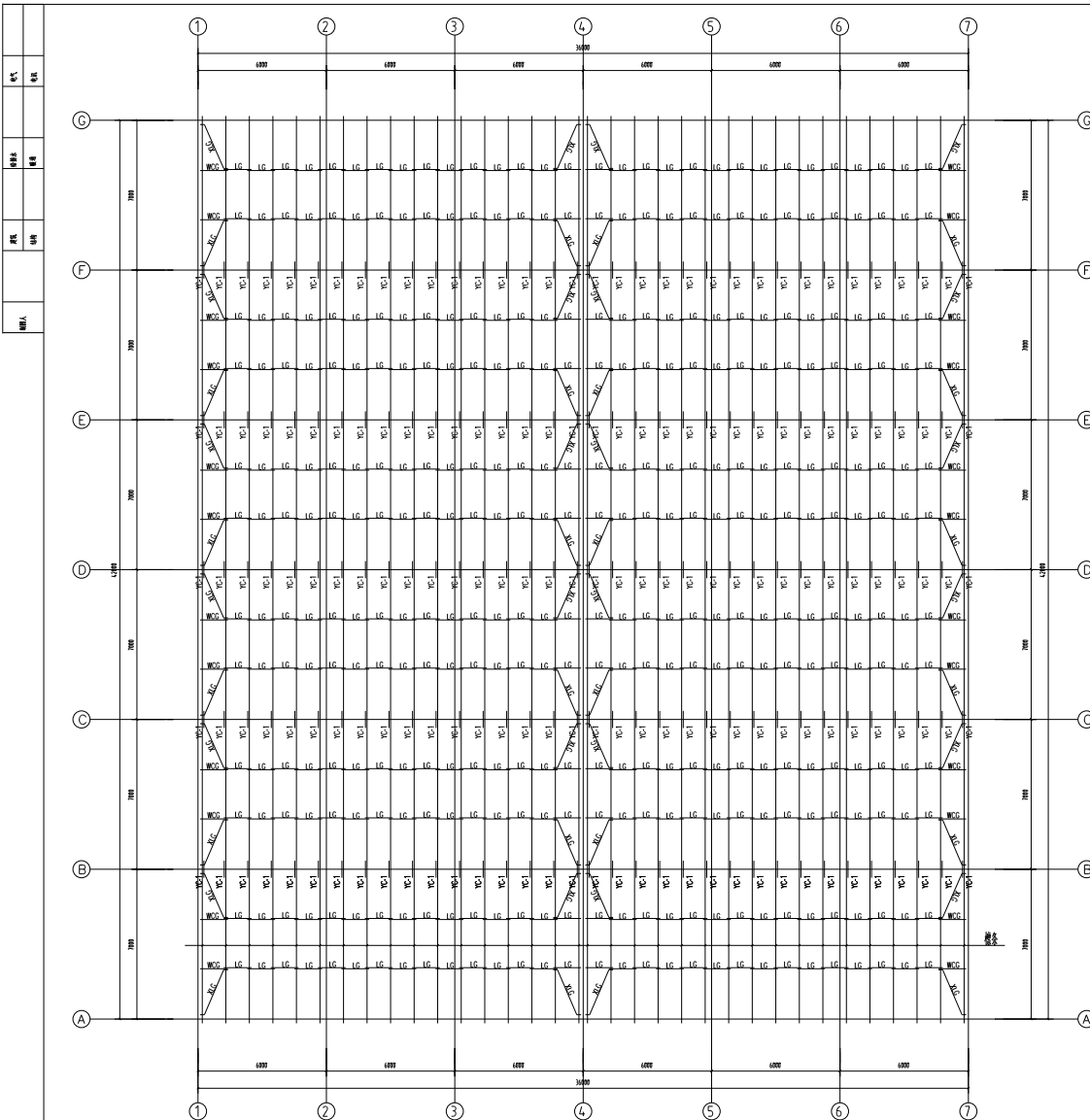








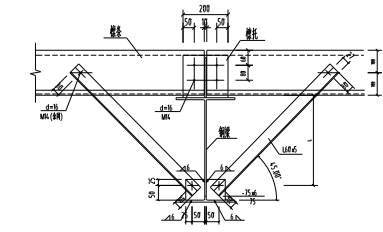
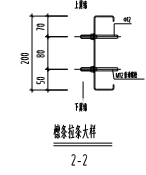
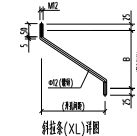
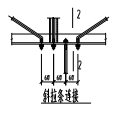
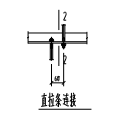
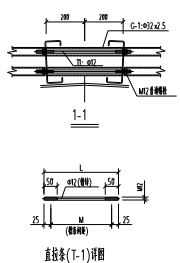
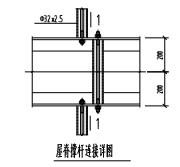
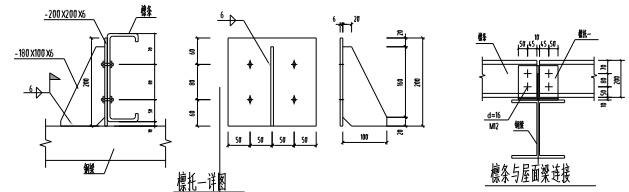




屋面檩条平面布置图 1:200  
 1. 檩条(YC-1)规格为L60 X50 X5, 间距为200 X200 X2.5, 长度按实际尺寸。  
 2. 檩条(XG-1)规格为L12 X3 X3, 间距为200 X200 X2.5, 长度按实际尺寸。  
 3. 檩条(LG)规格为L60 X50 X5, 间距为200 X200 X2.5, 长度按实际尺寸。  
 4. 檩条(WCC)规格为C200 X70 X20 X2.5, 间距为200 X200 X2.5, 长度按实际尺寸。

名称	代号	规格	材质
檩条	YC-1	角钢 L60 X50 X5	Q355B
斜拉杆	XLG	∅12 圆钢(M12)	
屋面梁	WCC	∅32 X2.5 圆管 + ∅12 圆钢(M12)	
柱	LG	∅12 圆钢(M12)	
系杆	XG-1	∅12 X3 X3	
屋面檩条	LTI	C200 X70 X20 X2.5	

- 屋面檩条采用镀锌角钢, 规格按实际尺寸, 长度按实际尺寸, 间距按实际尺寸。
- 屋面梁采用 C200 X70 X20 X2.5 圆管, 规格按实际尺寸, 长度按实际尺寸。
- 斜拉杆采用 ∅12 圆钢, 规格按实际尺寸, 长度按实际尺寸。
- 系杆采用 ∅12 X3 X3 圆钢, 规格按实际尺寸, 长度按实际尺寸。
- 屋面檩条采用 C200 X70 X20 X2.5 圆管, 规格按实际尺寸, 长度按实际尺寸。



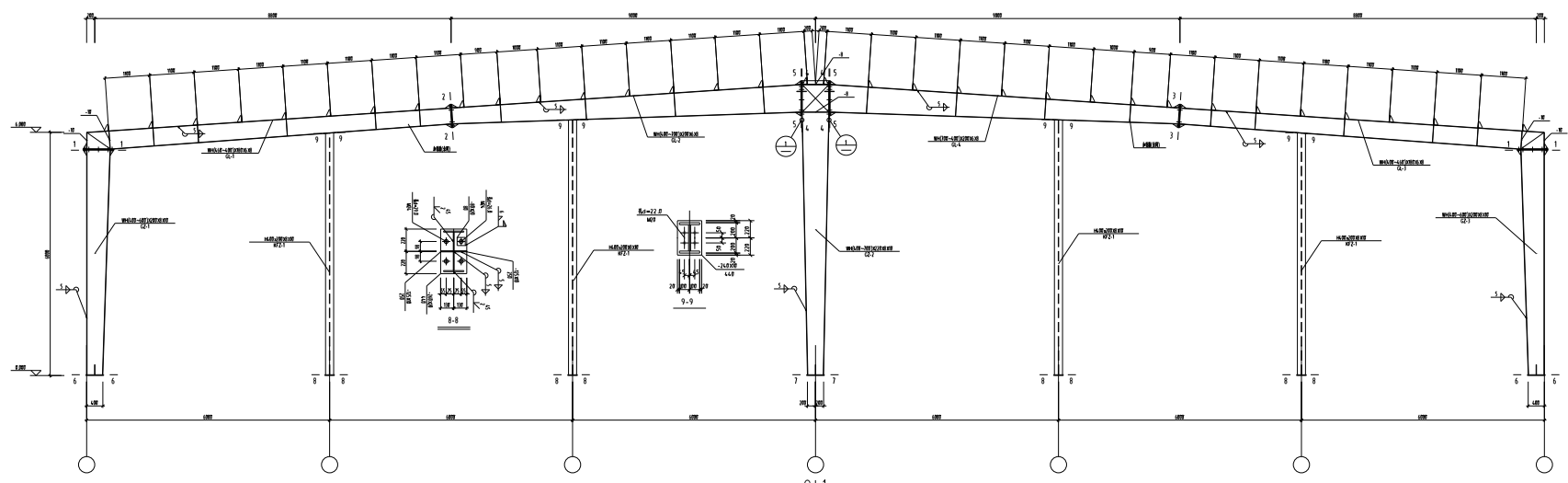
YC-1大样图  
 用于中间檩条的连接大样



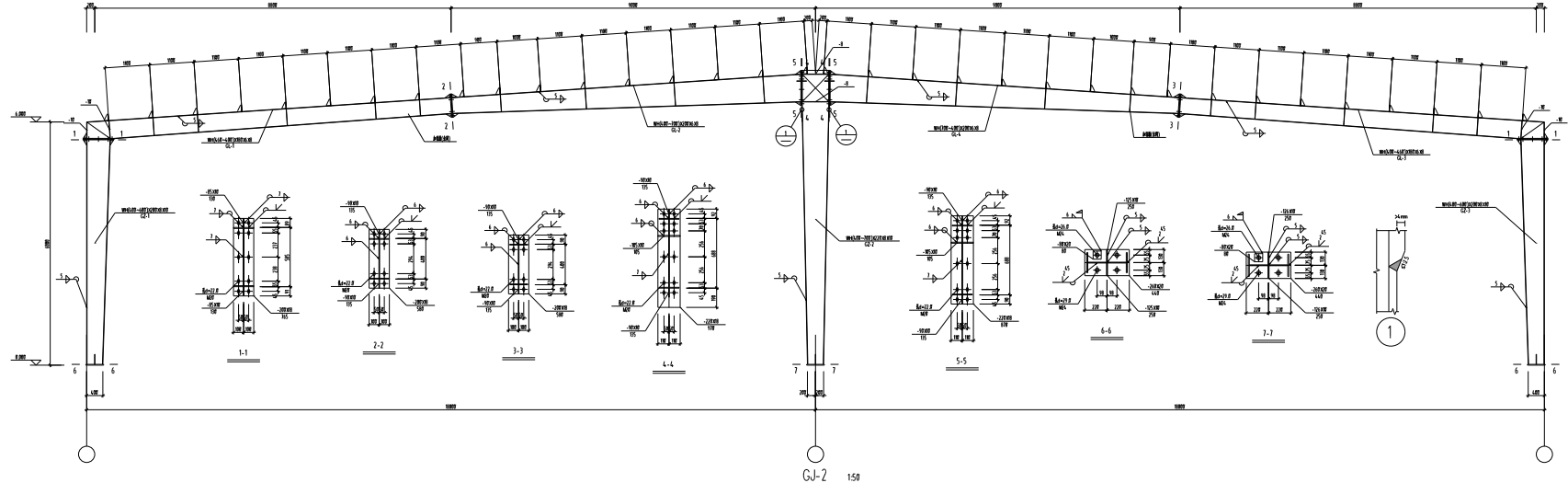




姓名	张
日期	2024.08
审核	张
日期	2024.08
审核	张
日期	2024.08



GJ-1 150



GJ-2 150



- 说明:
1. 本设计按钢结构设计标准 (GB50017-2017) 和门式刚架轻型房屋钢结构技术规范 (GB51022-2015) 进行设计;
  2. 材料: 未特殊注明时钢材及螺栓均 Q355 钢, 焊条为 E50 系列焊条;
  3. 构件连接采用全熔透对接焊缝, 对接焊缝的坡口形式及尺寸按 GB50661 执行;
  4. 在刚架端部柱上设置等级为 C30 的混凝土垫层, 垫层厚度不小于 100mm;
  5. 图中未注明时油漆厚度不小于 60μm, 一道底漆, 一道面漆;
  6. 对镀锌钢材的镀锌层厚度不小于 275g;
  7. 钢结构的防腐和涂装应按现行国家标准《钢结构工程施工质量验收规范》(GB50205-2020) 的有关规定进行;
  8. 钢结构的防腐涂装应在防腐处理合格后进行, 防腐涂装前应清除锈迹和油污;
  9. 钢结构的涂装应在干燥、通风良好的条件下进行。

材 料 表

桁架编号	构件编号	规格	长度 (mm)	数量	材质	备注
GJ-1	GZ-1	WH(400-600)X200X8X10		1	Q355B	
	GZ-2	WH(400-700)X200X8X10		1	Q355B	
	GZ-3	WH(400-600)X200X8X10		1	Q355B	
	GL-1	WH(400-400)X100X8X8		1	Q355B	
GJ-2	GL-2	WH(400-700)X200X8X8		1	Q355B	
	GL-3	WH(400-400)X100X8X8		1	Q355B	
	GL-4	WH(700-400)X200X8X8		1	Q355B	

设计单位: 智诚建科 ZHI CHENG ARCH-TECH  
 智诚建科设计有限公司 ZHI CHENG ARCH-TECH DESIGN CO., LTD  
 注册工程师编号: 0120071617  
 E-mail: zcarch@163.com  
 电话: 010-61117518  
 网址: www.zcarch.com

设计日期: 2024.08  
 设计人: 张  
 审核人: 张  
 项目负责人: 张

工程名称: 漳州后港镇农村生活污水治理项目  
 工程地点: 漳州后港镇农村生活污水治理项目

图名: GJ-1 详图

比例: 1:120  
 日期: 2024.08  
 图号: HZSD-WA-2024-027H  
 设计人: 张  
 审核人: 张  
 项目负责人: 张

第一页

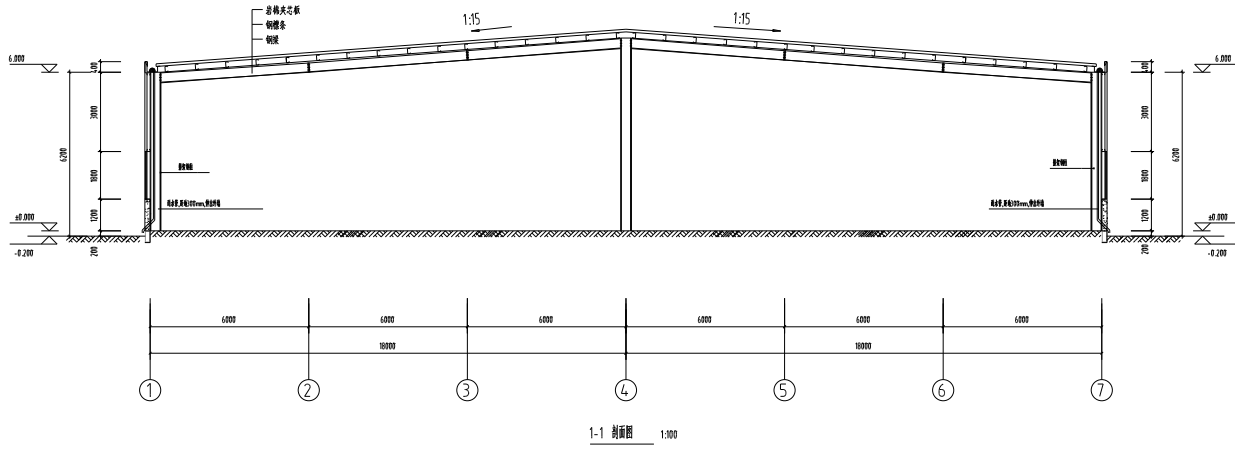








姓名	日期
姓名	日期
姓名	日期
姓名	日期



合作单位  
CO-OPERATED WITH

项目名称  
PROJECT SEAL

注册建筑师  
REGISTERED SEAL

建设单位  
CLIENT

项目名称  
PROJECT TITLE

子项目名称  
SUB TITLE

图纸名称  
DRAWING TITLE

项目负责人 PROJECT MANAGER			
审核人 CHECKED BY			
专业负责人 SPECIALIST RESPONSIBLE BY			
制图人 DRAWN BY			
校对 CHECKED BY			
审核人 CHECKED BY			
制图人 DRAWN BY			
专业 SPECIALIST	日期 DATE	审核日期 CHECKED DATE	施工日期 CONSTRUCTION DATE
比例 SCALE	1:100	日期 DATE	
工程编号 PROJECT NO.		图号 DRAWING NO.	05
图幅 DRAWING SIZE	A1	版本 VERSION	第一版







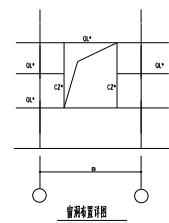
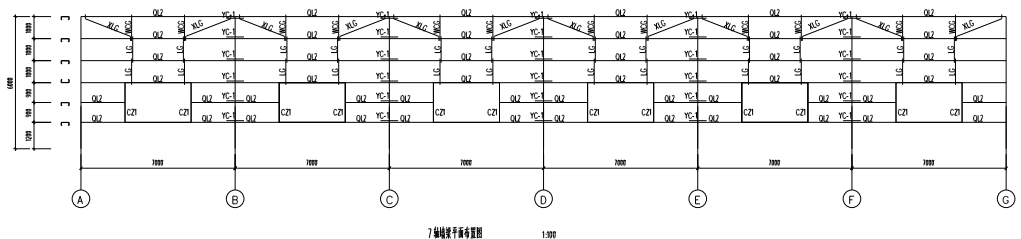
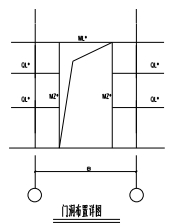
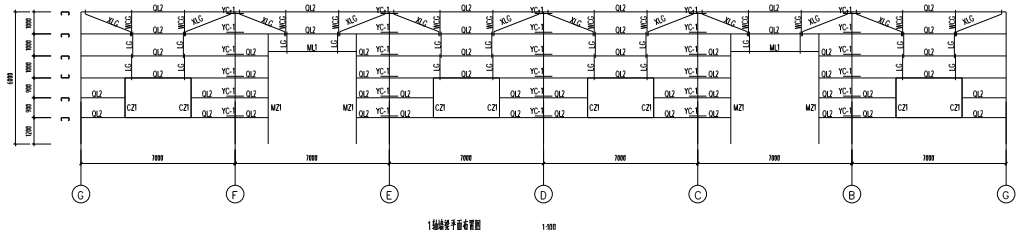
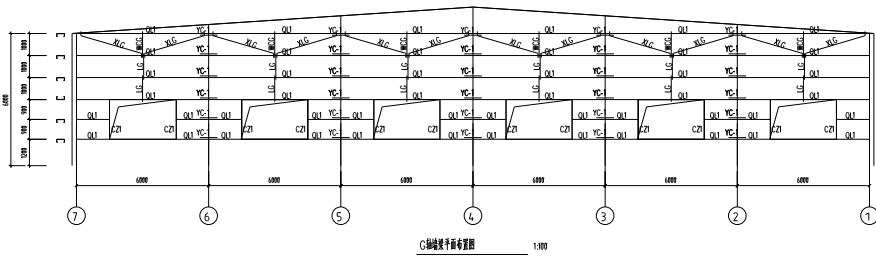
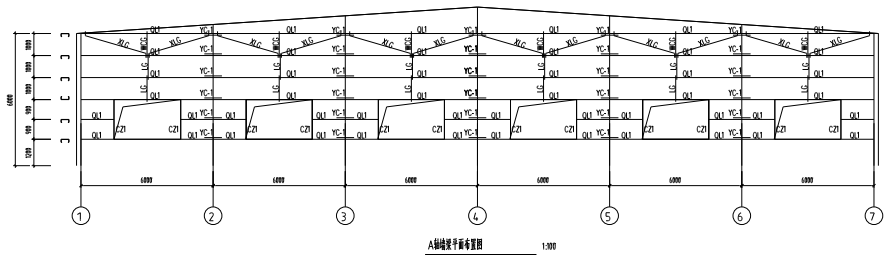






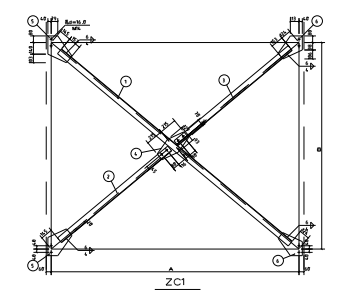
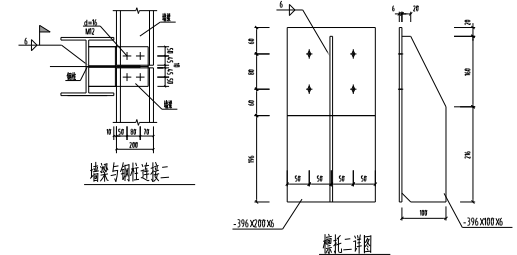
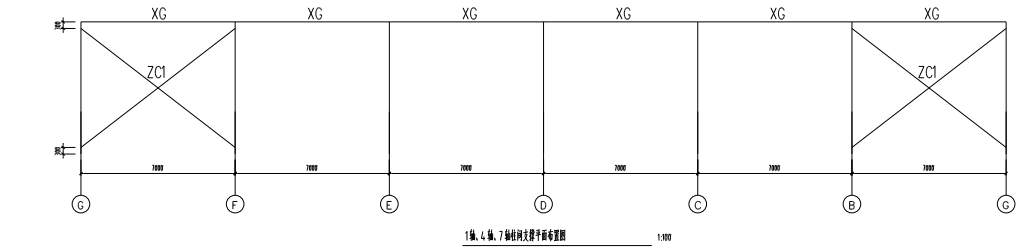


工程名称	工程地点
设计阶段	设计日期
设计单位	设计人员
审核人	

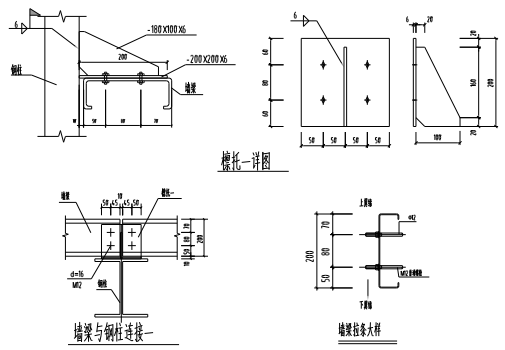


名称	代号	规格	材质
窗柱	CZ	C200X70X20X2.0	Q355B
门柱	MZ	2C200X70X20X2.5(中对口)	
门梁	ML	2C200X70X20X2.5(中对口)	
墙梁	Q11	C200X70X20X2.2	Q355B
	Q12	C200X70X20X2.5	

墙梁施工说明:  
 1) 未注明焊缝均为较薄板件厚度,且满焊。  
 2) 具体做法参考图集17J925-1,墙梁构造。



材料编号	名称	规格	数量	备注
1	L75x6		1	
2	L75x6		1	
3	L75x6		1	
4	-229x6		1	Q355钢
5	-225x6		2	
6	-229x6		2	



项目名称	CO-OPERATED WITH		
项目编号	SINOPEC PROJECT SEAL		
项目地址	SINOPEC PROJECT SEAL		
设计阶段	REGISTERED SEAL		
设计单位	REGISTERED SEAL		
设计日期	REGISTERED SEAL		
设计人	REGISTERED SEAL		
审核人	REGISTERED SEAL		
项目负责人	REGISTERED SEAL		
专业负责人	REGISTERED SEAL		
制图人	REGISTERED SEAL		
校对	REGISTERED SEAL		
审核	REGISTERED SEAL		
批准	REGISTERED SEAL		
日期	2024.05.10	比例	1:100
图名	墙梁	图号	07
版本	A1	页码	第一页



