



日期	日期	日期	日期
专业	专业	专业	专业



**江苏文博建筑设计有限公司**  
 JIANGSU WENHO  
 ARCHITECTURAL DESIGN CO.,LTD  
 注册: A232012793  
 地址: 中国江苏省无锡 4号  
 Add: No.004 Xihuan Road Hanyang Jiangsu China  
 邮编: Postal Code: 212000  
 电话 Tel: 0511-6528157  
 电传 Fax: 0511-6589844  
 网址 Internet Add: www.djsg.com/index.htm  
 电邮 E-mail: 1980722@china.com

版权所有  
 我公司已按设计责任保险  
 施工时须按标注尺寸为准  
 施工时须按标注尺寸  
 如有不符须立即通知设计单位  
 本图须加盖本院出图章, 否则一律无效

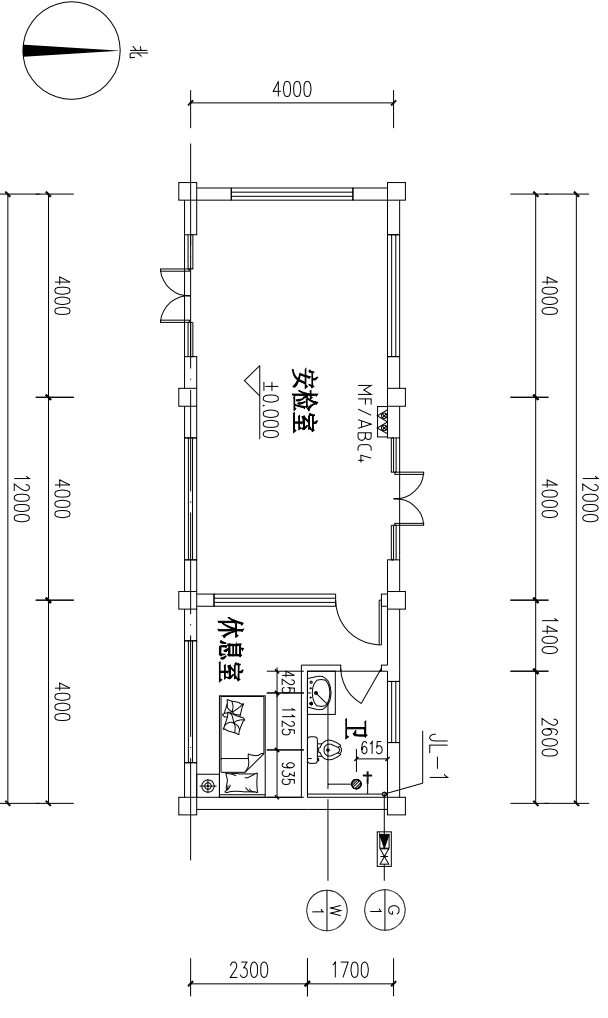
**建设单位**  
**丹阳市吕城镇人民政府**

**工程名称**  
**吕城人民法庭修缮工程-安检室**

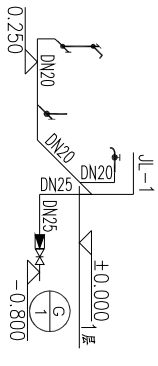
设计	设计	设计	设计
审核	审核	审核	审核
制图	制图	制图	制图
校对	校对	校对	校对
审核	审核	审核	审核

**一层给排水平面图**  
**给排水系统图**

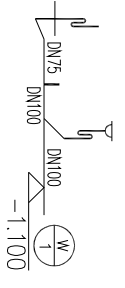
专业	给排水
设计阶段	施工
比例	1:100
日期	2024.10
图号	水施 2
设计编号	2
审核编号	2



**一层给排水平面图** 1:100



**生活给水系统图** 1:100



**生活污水系统图** 1:100

**生活给水系统图** 1:100  
 说明: 生活给水系统图  
 1. 水表安装在水表箱内  
 2. 水表箱安装在室外  
 3. 水表箱内安装水表  
 4. 水表箱内安装水表  
 5. 水表箱内安装水表  
 6. 水表箱内安装水表  
 7. 水表箱内安装水表  
 8. 水表箱内安装水表  
 9. 水表箱内安装水表  
 10. 水表箱内安装水表  
 11. 水表箱内安装水表  
 12. 水表箱内安装水表  
 13. 水表箱内安装水表  
 14. 水表箱内安装水表  
 15. 水表箱内安装水表  
 16. 水表箱内安装水表

**卫生设备给水阀门安装高度**

卫生设备名称	安装高度(M)
自闭式冲洗便器	0.84
自闭式冲洗便器	0.25
自闭式冲洗便器	1.15
洗脸盆角阀	0.45
拖布池	1.00

**卫生设备留洞一览表**

设备名称	预留直径	留洞中心与墙距间距
自闭式冲洗便器	De110	300 mm
自闭式冲洗便器	De110	640 mm
自闭式冲洗便器	De110	100 mm
洗脸盆	De50	130 mm
地漏	De50	170 mm
小便器	De50	150 mm
洗脸盆	De110	100 mm

**图例表**

编号	图例	名称	编号	图例	名称
1	—	给水管	9	☉	自闭式冲洗便器
2	---	污水管	10	☐	自闭式冲洗便器
3	—	雨水管	11	☐	污水池
4	—	阀门	12	☐	感应式小便器
5	—	截止阀	13	+	自闭式冲洗便器
6	☐	自闭式冲洗便器	14	☉	地漏
7	☐	检查口	15	☐	拖扫口
8	☐	通气帽	16	+	水嘴