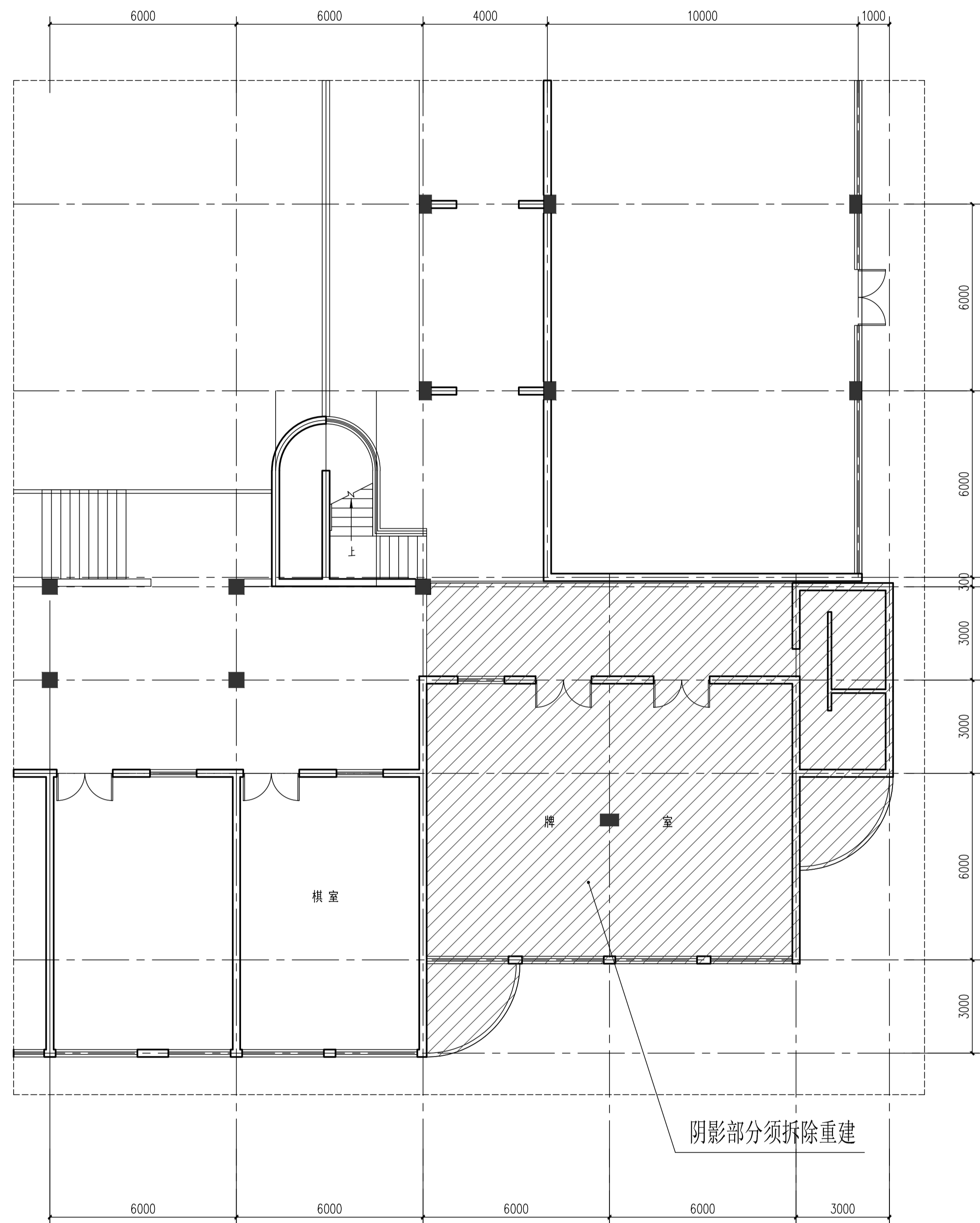
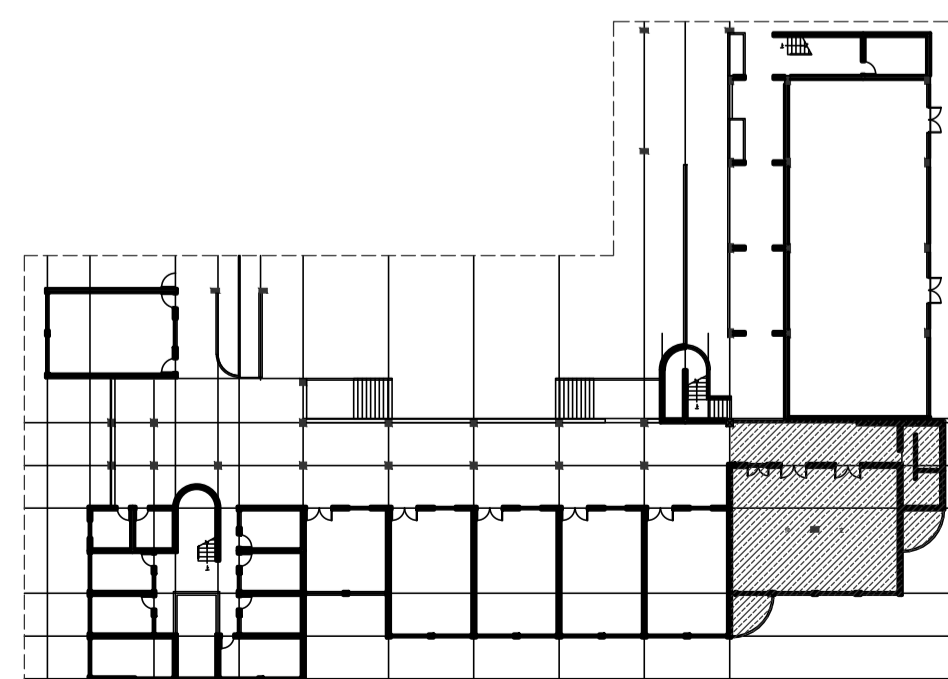


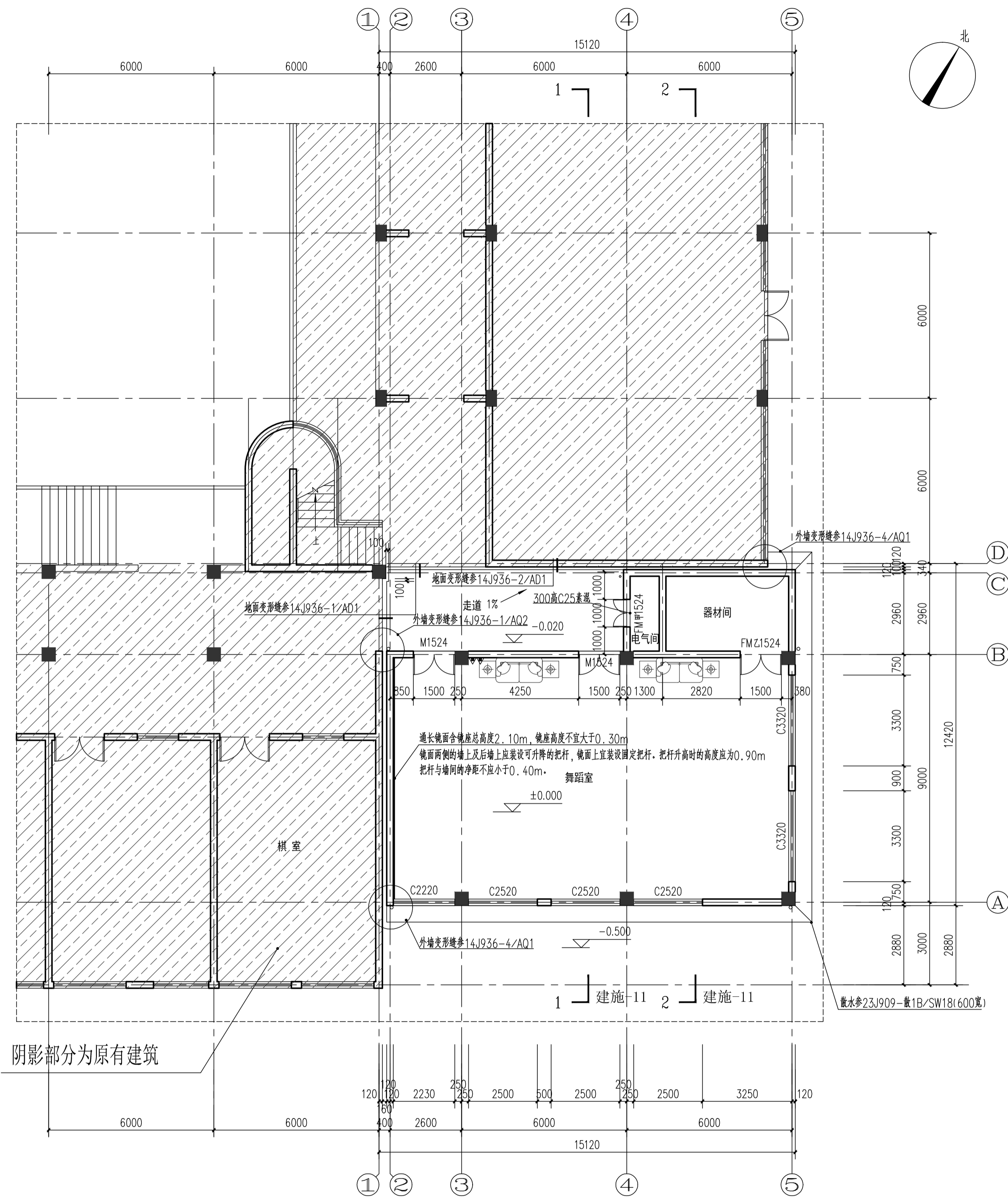
结构	采暖	通风	空调	给排水	电气	强弱电	暖通
专业	专业	专业	专业	专业	专业	专业	专业



一层建筑平面现状图 1:100



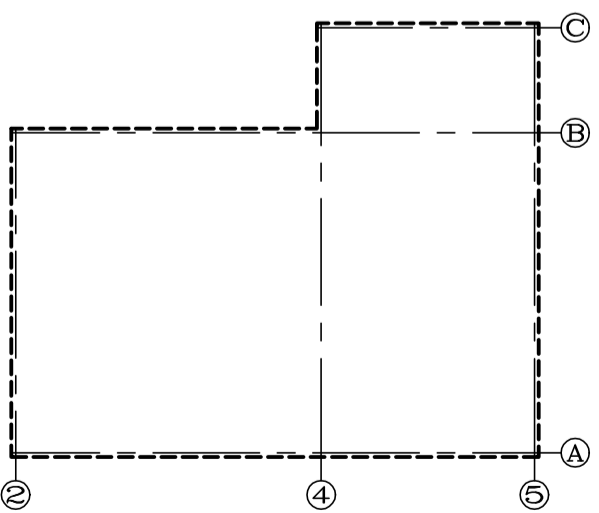
一层建筑平面整体现状图 1:100



阴影部分为原有建筑

改造后一层平面图 1:100

改造面积: 181.6m<sup>2</sup>  
注: 每层与原图为一个防火分区



外墙保温线示意图

说明:

1. 混凝土墙、柱见结构, 未注明的洞口均到梁底。
2. 除注明外, 墙厚均为240厚。
3. 消火栓 全嵌入式安装或明装, 安装位置, 要求详水施图, 消火栓完全嵌墙应做防火处理, 消火栓的前面采用不小于1h防火板+钢丝网抹灰。
4. 2kg手提式磷酸盐干粉灭火器(MF/ABC3), 设置在灭火器箱内或挂设, 其顶部离地面高度>1.50m, 底部离地面高度<0.08m; 铭牌朝外, 摆放稳定。
5. 凡窗台高度小于800者均设防护栏杆(950高)。所有扶手为  $\phi 50 \times 1.5$  不锈钢管, 竖杆为  $\phi 25 \times 1.2$  不锈钢管  $\phi < 110$ , 栏杆最薄弱处承受的最小水平推力不应小于1.5KN/m;
6. 图中 表示无门槛玻璃门, 其间隔不大于20m, 留净宽, 净高均不小于1.0m。窗口下沿距地不大于1.2m。消防玻璃门的窗口玻璃要求采用易击碎的安全玻璃; 识别标志要求设于室外易于识别。

资格证书号	建筑工程 A132015558 (甲级) 城市规划 城规编第023006号 市政工程 A232015555 风景园林 102609-sb
地址	江苏 如皋 大司马南路8号
电话	0513-87514906
传真	0513-87534682
网址	WWW.RGPHY.COM
邮箱	rgphy@vip.163.com

修改日期	
建设单位	如皋市行政事业资产经营有限公司
工程名称	如皋市老年大学(活动中心)用房维修改造项目
单位出图章	
注册师章	

批准	王玉华	冯海波
审定	罗建平	冯海波
审核	王辉	冯海波
专业负责人	王辉	冯海波
项目负责人	王辉	冯海波
工程总协调	冯海波	冯海波
校对	冯海波	冯海波
设计	陆蔚	冯海波
方案	高飞	冯海波

图纸内容	一层建筑平面现状图 改造后一层平面图
设计编号	工程编号 档案编号
J2024-066	
图纸编号	比例 设计日期
建施-05/08	2024.11