

建筑工程施工图设计编号:
A23205614-1

江苏华翕工程设计研究院有限公司

JIANGSU HUAXI INSTITUTE OF ARCHITECTURAL DESIGN CO.,LTD

建设单位 Client	连云港市中医院
工程名称 Project Name	连云港市中医院7# 药楼楼体追加附属装修设计工程
图纸名称 Drawing Title	目录

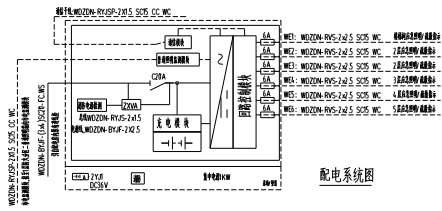
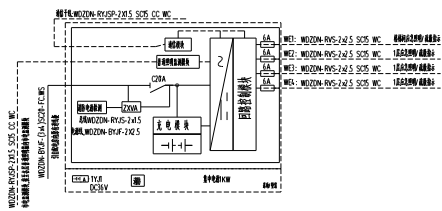
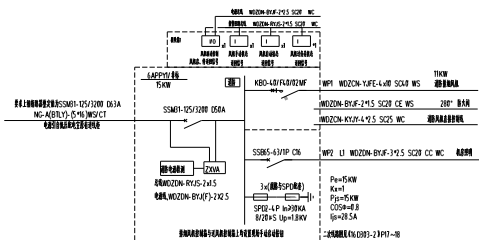
业务号 Project No.	
专业 Discipline	电气
设计阶段 Stage	施工图
图号 Drawing No.	1/1
日期 Date	2024.05

此图纸必须经图审机构的审查合格盖章,并经消防审批部门审查合格盖章后方可施工。

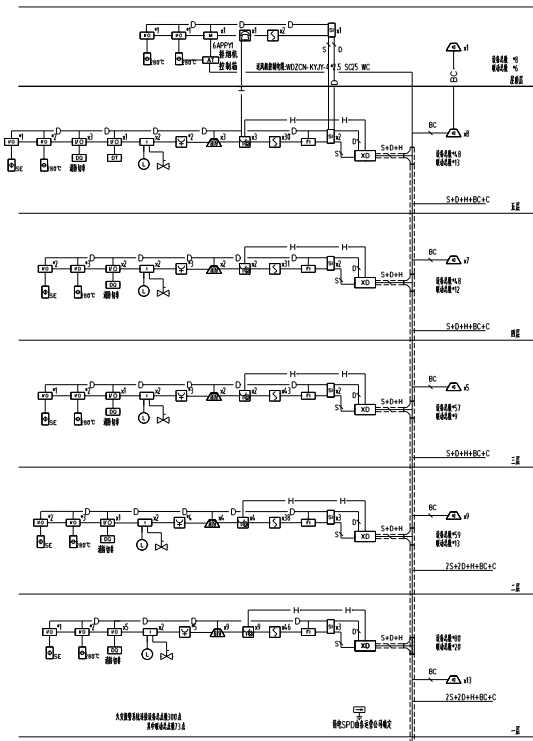
图 纸 目 录

Drawing List

序号 S.N	图纸名称 Drawing Title	图号 Drawing No.	图幅 Size	备注 Comments
01	消防电气设计说明一	XDS-01	A1	
02	消防电气设计说明二及图例	XDS-02	A1	
03	配电、火灾自动报警系统图	XDS-03	A1	
04	一层应急照明平面图	XDS-04	A2	
05	二层应急照明平面图	XDS-05	A2	
06	三层应急照明平面图	XDS-06	A2	
07	四层应急照明平面图	XDS-07	A2 +1/4	
08	五层应急照明平面图	XDS-08	A2 +1/4	
09	屋面应急照明平面图	XDS-09	A2	
10	一层火灾自动报警干线平面图	XDS-10	A2	
11	二层火灾自动报警干线平面图	XDS-11	A2	
12	三层火灾自动报警干线平面图	XDS-12	A2	
13	四层火灾自动报警干线平面图	XDS-13	A2 +1/4	
14	五层火灾自动报警干线平面图	XDS-14	A2 +1/4	
15	屋面火灾自动报警干线平面图	XDS-15	A2	
16	一层火灾自动报警平面图	XDS-16	A2	
17	二层火灾自动报警平面图	XDS-17	A2	
18	三层火灾自动报警平面图	XDS-18	A2	
19	四层火灾自动报警平面图	XDS-19	A2 +1/4	
20	五层火灾自动报警平面图	XDS-20	A2 +1/4	
21	屋面火灾自动报警平面图	XDS-21	A2	
22				
23				
24				
25				
26				
27				

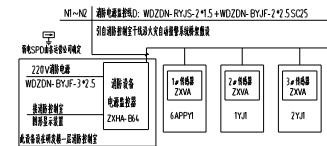


配电系统图



火灾自动报警系统图

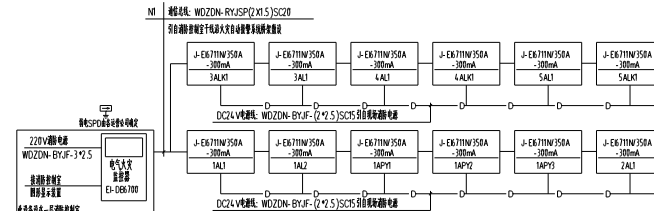
- 系统图例:
- 报警总线S+24V电源线: WDZDN-RYJS-2x2.5-WDZDN-BYJF-(2x2.5)-SC20
 - 报警总线S: WDZDN-RYJS-2x2.5-SC20
 - D — 24V电源线: WDZDN-BYJF-(2x2.5)-SC20
 - H — 报警总线F: WDZDN-RYJSP-2X1.5-SC20
 - BC — 消防广播线: WDZDN-RYJSP-2X1.5-SC20
 - C — 报警控制线: WDZDN-RYJY-4x2.5-SC25 WC
 - F — 消防电话线: WDZDN-RYJS-2x1.5+WDZDN-BYJF-2x2.5-SC25
 - — 电气火灾监控线: WDZDN-RYJSP(2X1.5)SC20+WDZDN-BYJF-(2x2.5)SC20
 - — 声光报警线: WDZDN-RYJS-(2x1.5)-SC20
 - S — 火灾报警线: WDZDN-RYJSP-2X1.5-SC20



消防电源监控系统

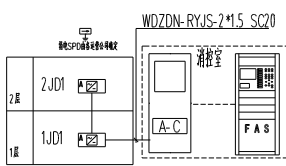
消防电源监控系统图例	
ZXA	信号继电器
消防电源监控线: WDZDN-RYJS-2x1.5+WDZDN-BYJF-2x2.5-SC25	

- 消防电源监控系统设计说明:
1. 本系统采用消防电源监控系统(电压、电流、绝缘、漏电、中性线电流、ZXA-E64)检测消防电源运行及故障, 可实时监测消防电源的电压、电流及绝缘故障, 当故障发生时, 立即发出报警信号, 并启动备用电源切换装置。
 2. 消防电源监控系统主要采用消防电源监控系统, 所有消防电源监控系统, 均应符合国家现行标准。
 3. ZXA-E64系统采用三相四线制检测消防电源的电压、电流及绝缘故障, 并具备火灾报警、电话报警及声光报警功能, 系统由火灾报警控制器、声光报警器和电话报警器等组成。
 4. 本系统采用三相四线制, 检测消防电源的电压、电流及绝缘故障, 当故障发生时, 立即发出报警信号, 并启动备用电源切换装置。
 5. 消防电源监控系统应符合国家现行标准及有关规定, 本设计符合消防电源监控系统(表参号)。



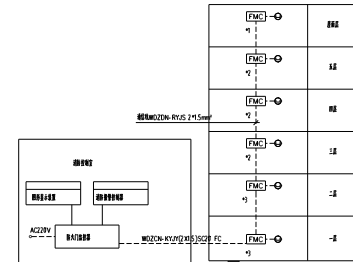
剩余电流电气火灾监控系统图

- 消防电气火灾监控系统图例
- | | |
|---------|---------|
| E-KT11M | 电气火灾探测器 |
|---------|---------|
- 系统图例: WDZDN-RYJSP(2X1.5)SC20
- DC24V电源线: WDZDN-BYJF-(2x2.5)SC25消防电源监控系统
- DC24V电源线: WDZDN-BYJF-(2x2.5)SC25消防电源监控系统
- 消防电气火灾监控系统设计说明:
1. 本系统采用E-KT11M电气火灾监控系统检测消防电源, 当消防电源发生故障时, 立即发出报警信号。
 2. 火灾报警控制器: 在火灾发生时, 能发出火灾报警信号, 并能启动消防联动控制设备。
 3. 火灾报警探测器: E-KT11M探测器, 安装在消防电源回路中, 能实时监测消防电源的电气火灾故障。
 4. E-KT11M探测器采用三相四线制检测消防电源的电压、电流及绝缘故障, 并具备火灾报警、电话报警及声光报警功能。
 5. 电气火灾监控系统: E-KT11M探测器, 安装在消防电源回路中, 能实时监测消防电源的电气火灾故障。
 6. 报警控制器: E-KT11M探测器, 安装在消防电源回路中, 能实时监测消防电源的电气火灾故障。
 7. 本系统设计符合国家现行标准及有关规定, 本设计符合消防电气火灾监控系统(表参号)。

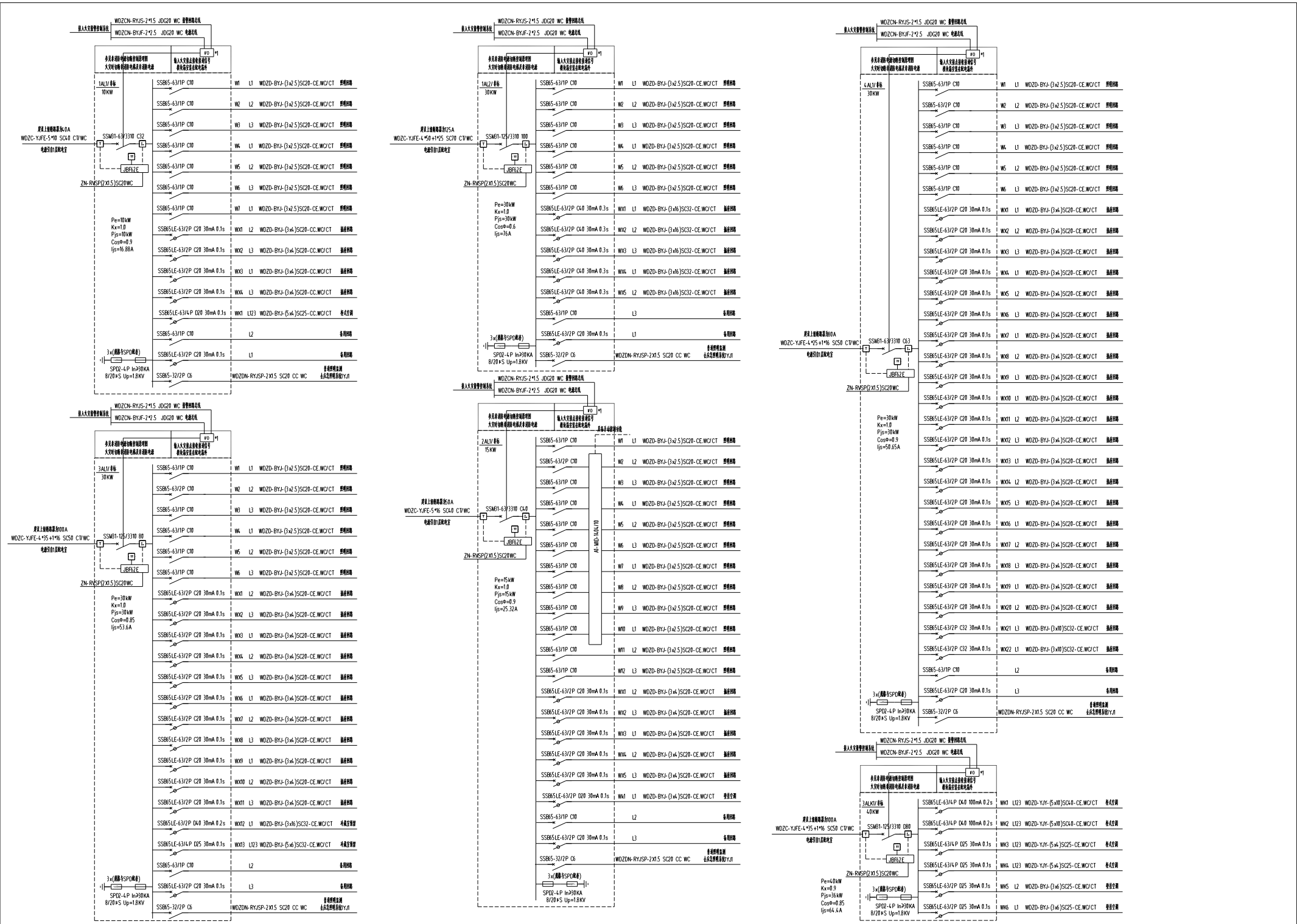


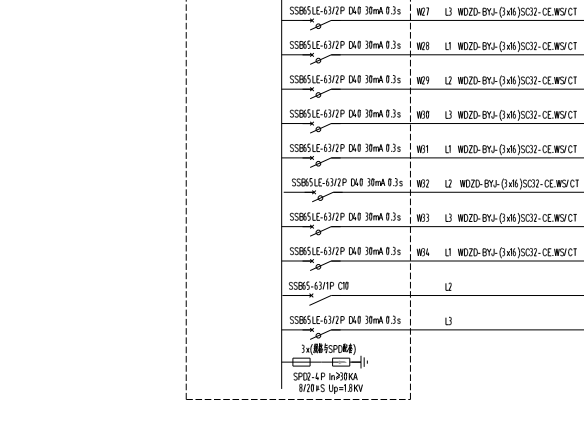
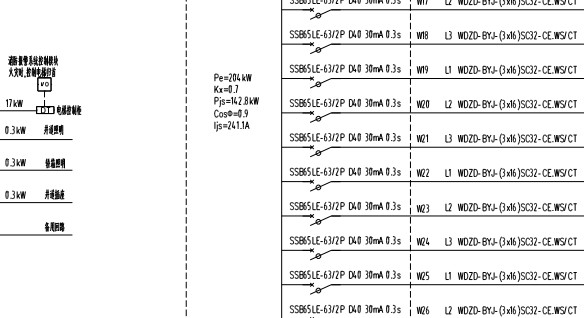
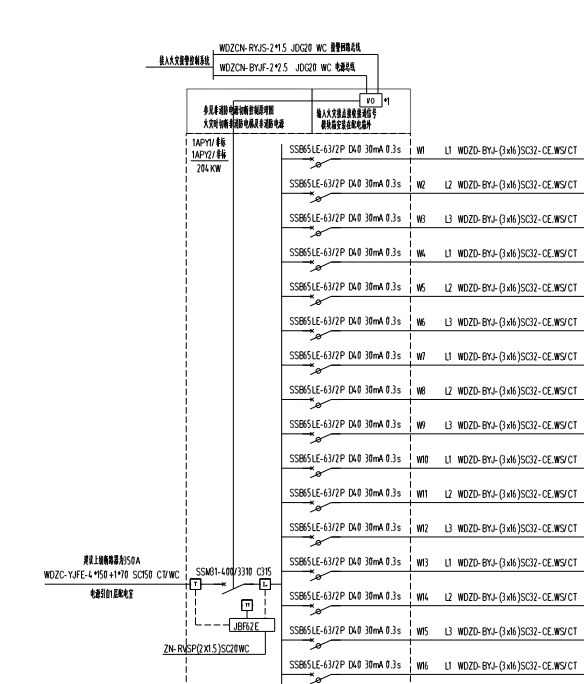
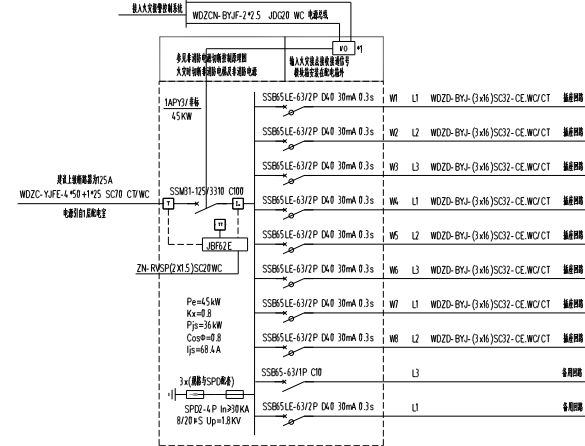
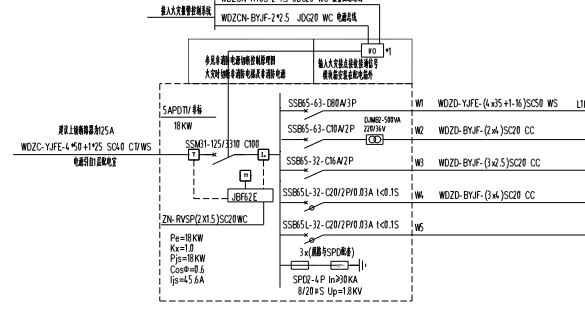
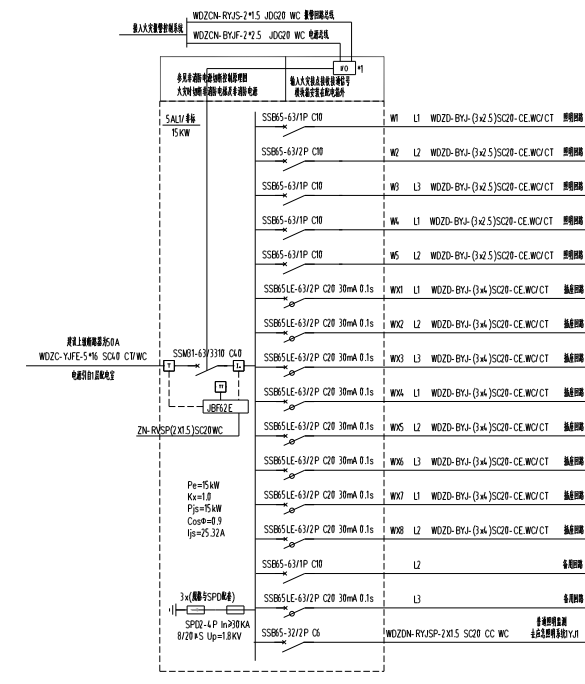
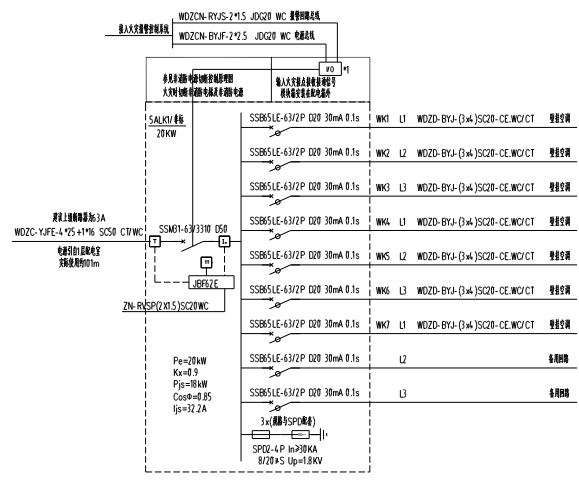
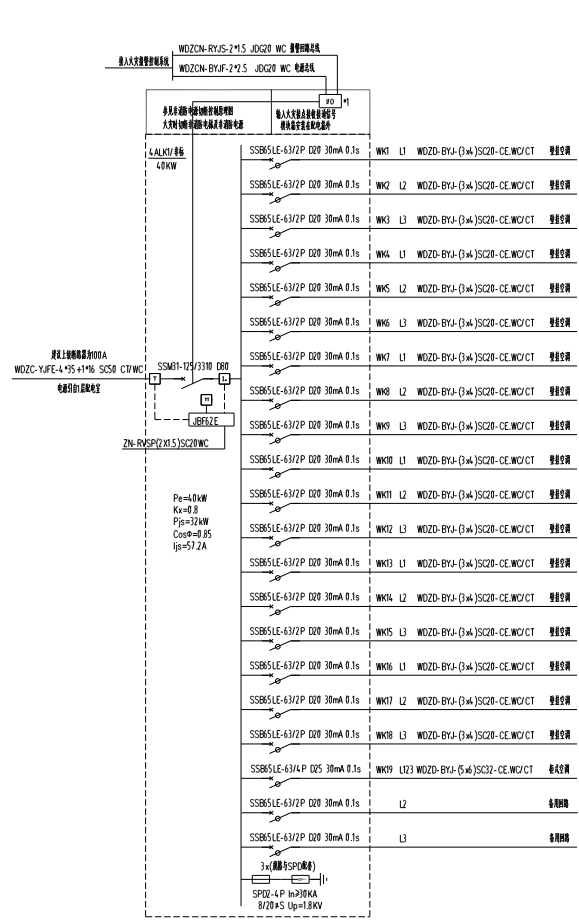
防火门监控系统图

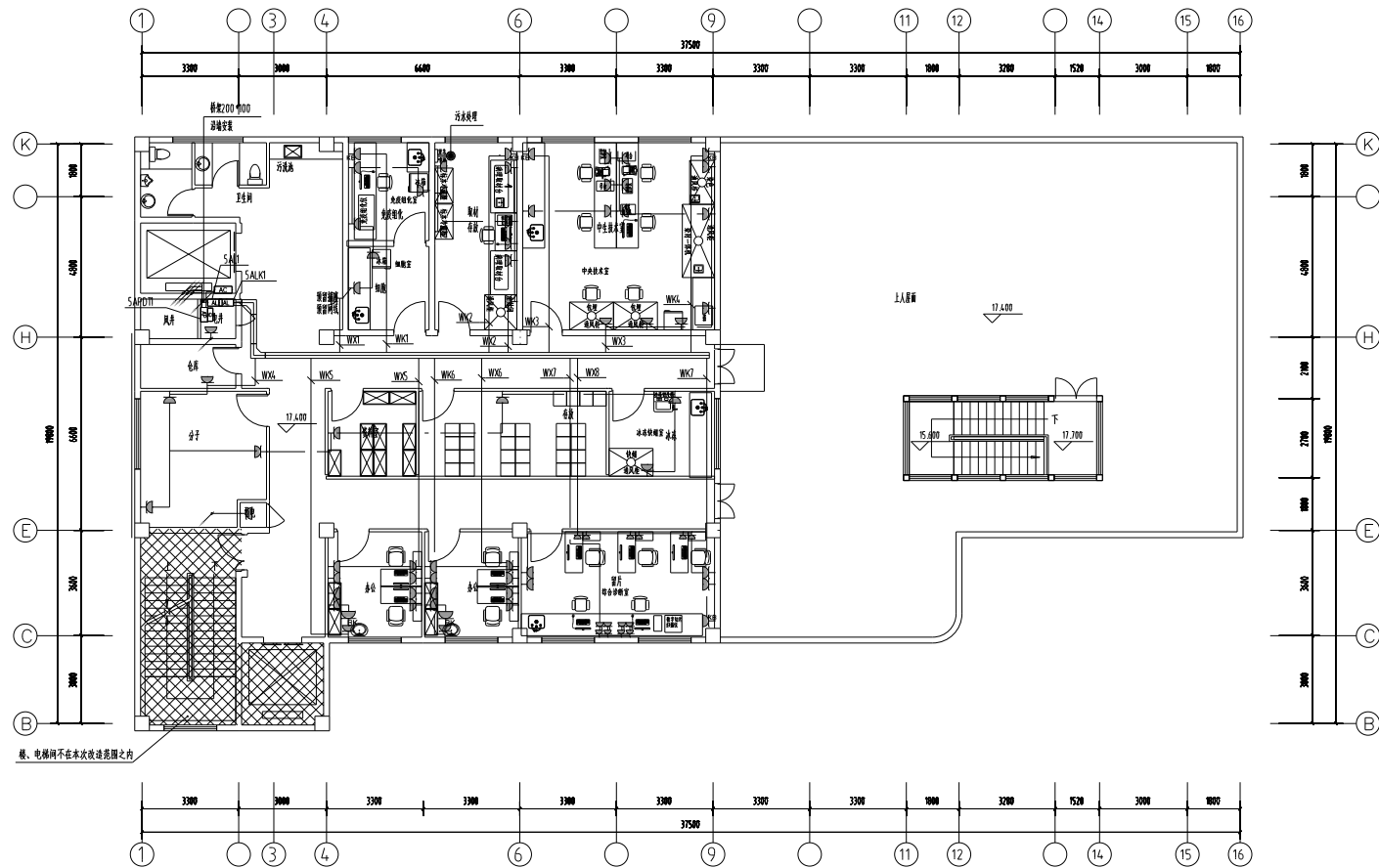
- 注: 1. 本系统采用防火门监控系统(防火门监控器及防火门监控器)检测消防电源, 当消防电源发生故障时, 立即发出报警信号。
2. 防火门监控系统: 在火灾发生时, 能发出火灾报警信号, 并能启动消防联动控制设备。
3. 防火门监控系统: 防火门监控系统, 安装在消防电源回路中, 能实时监测消防电源的电气火灾故障。
4. 防火门监控系统: 防火门监控系统, 安装在消防电源回路中, 能实时监测消防电源的电气火灾故障。
5. 防火门监控系统: 防火门监控系统, 安装在消防电源回路中, 能实时监测消防电源的电气火灾故障。
6. 防火门监控系统: 防火门监控系统, 安装在消防电源回路中, 能实时监测消防电源的电气火灾故障。
7. 本系统设计符合国家现行标准及有关规定, 本设计符合防火门监控系统(表参号)。



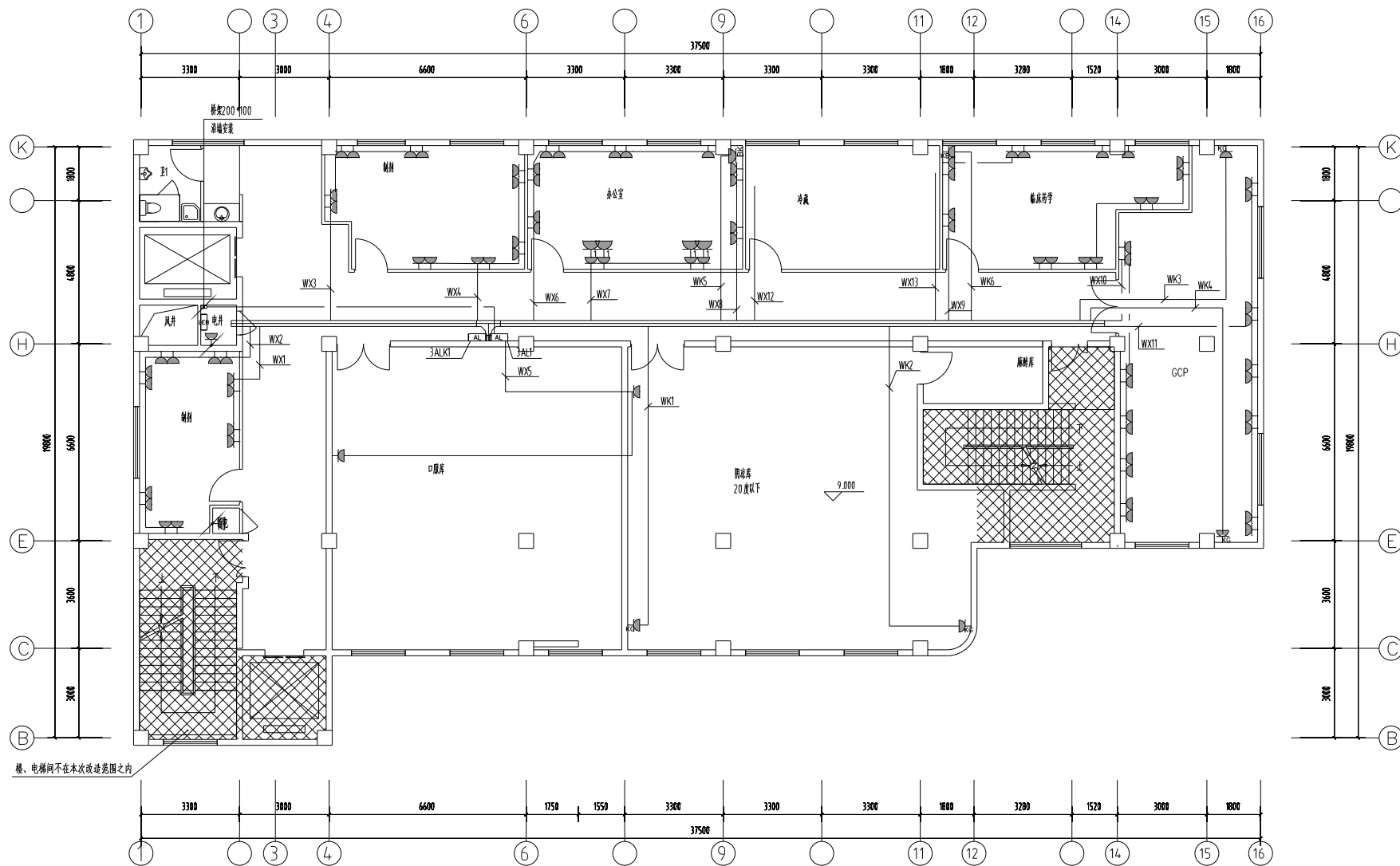
防火门监控系统图



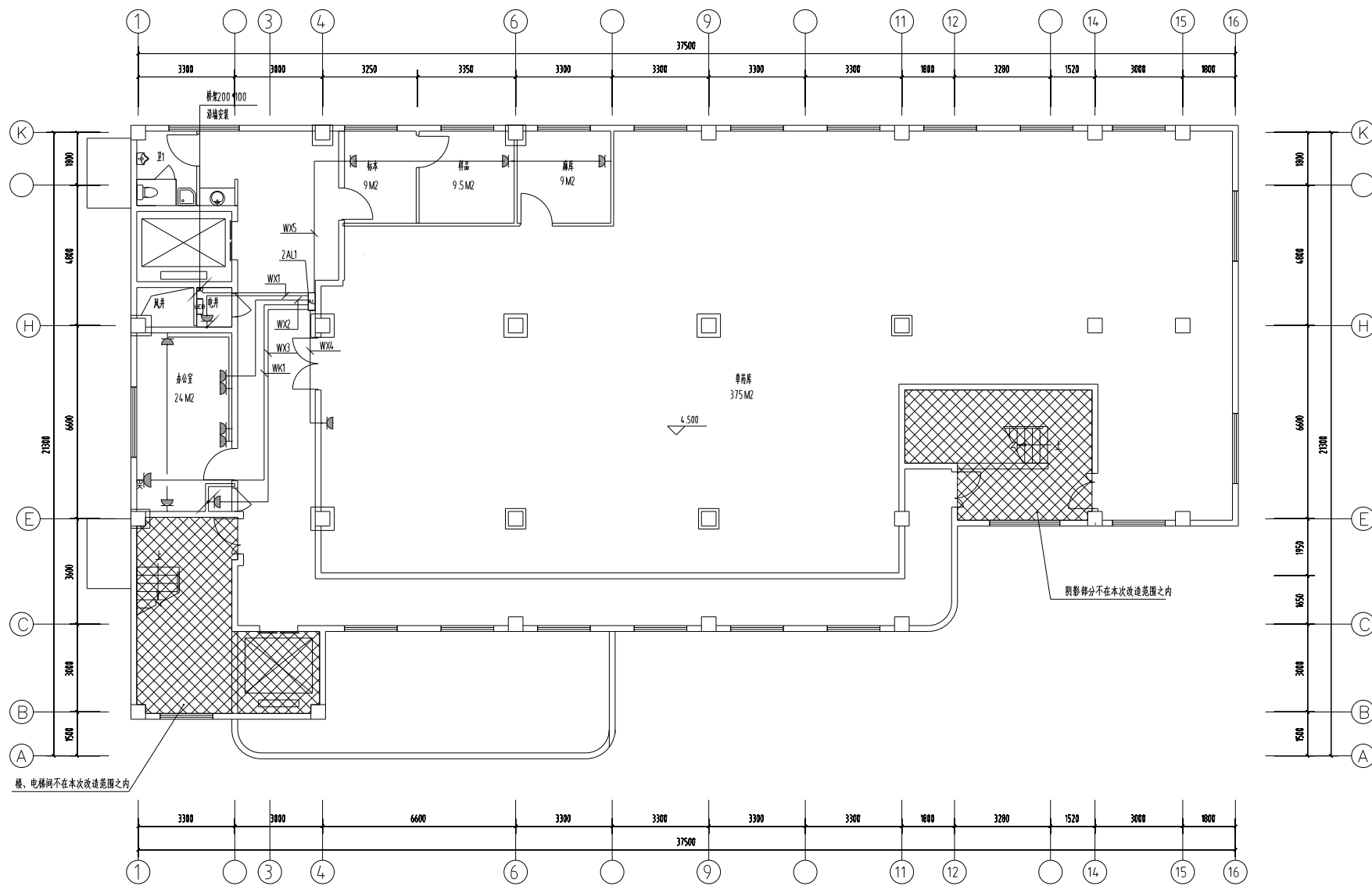




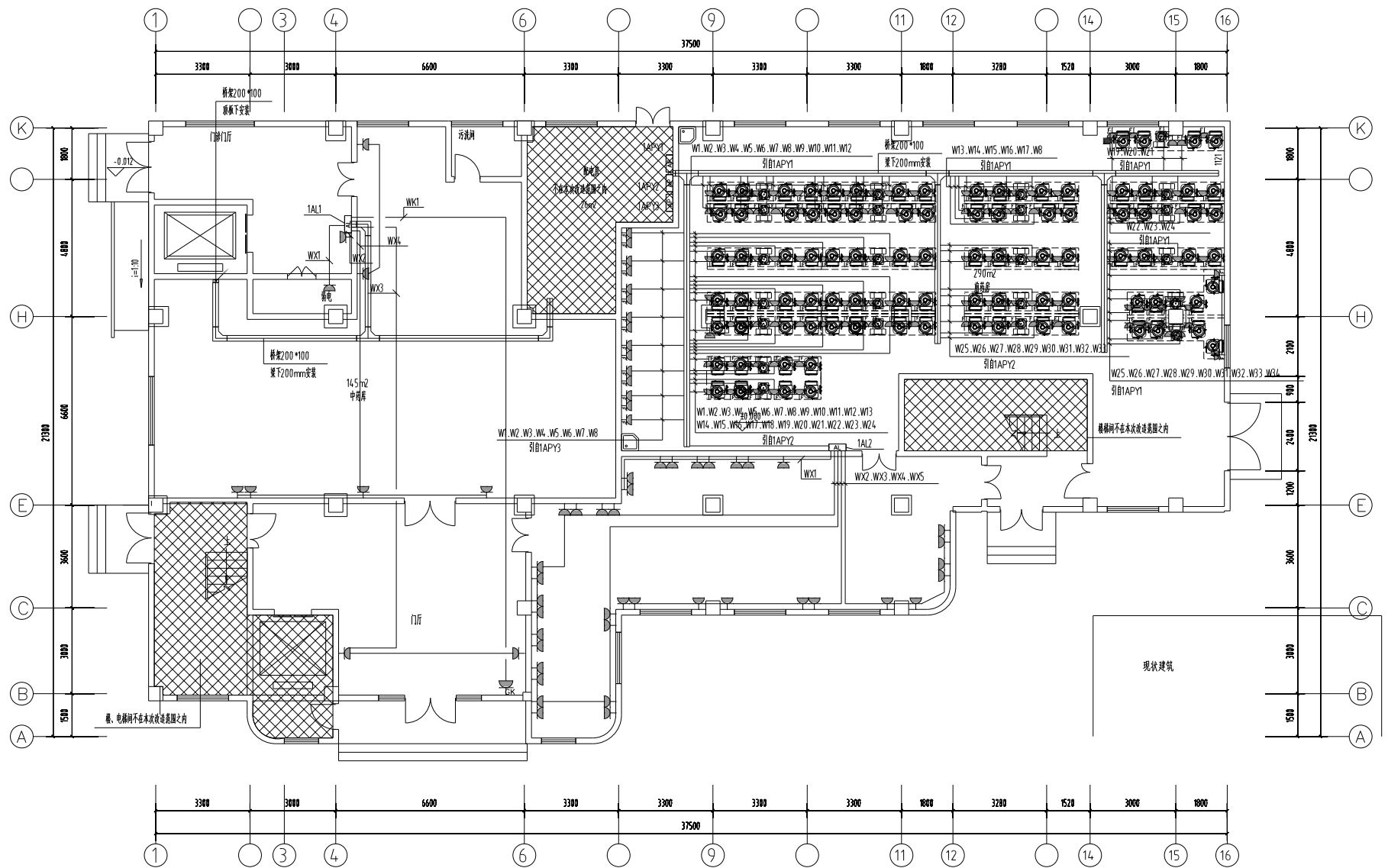
五层配电及插座平面图1:100



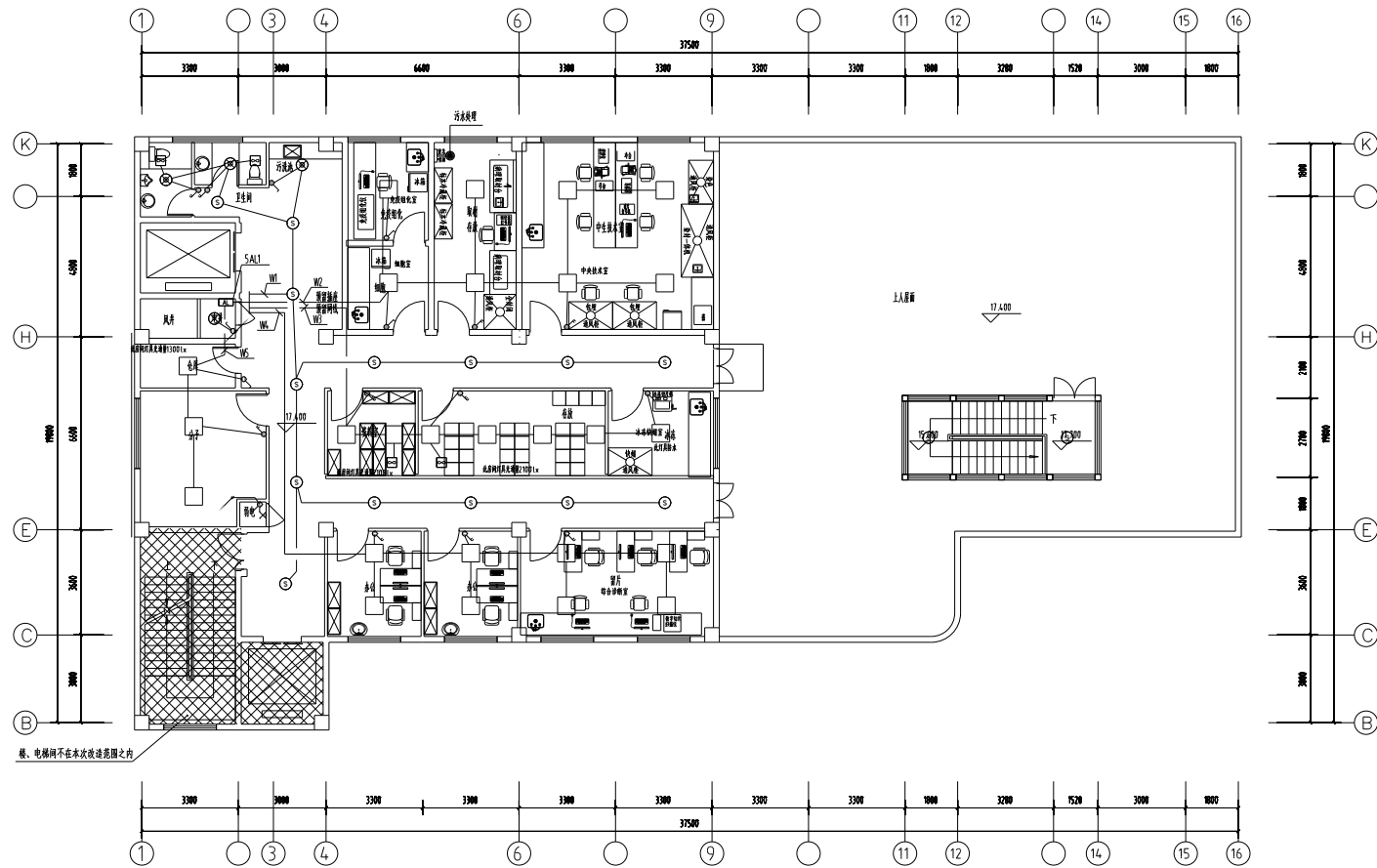
三层配电及插座平面图1:100



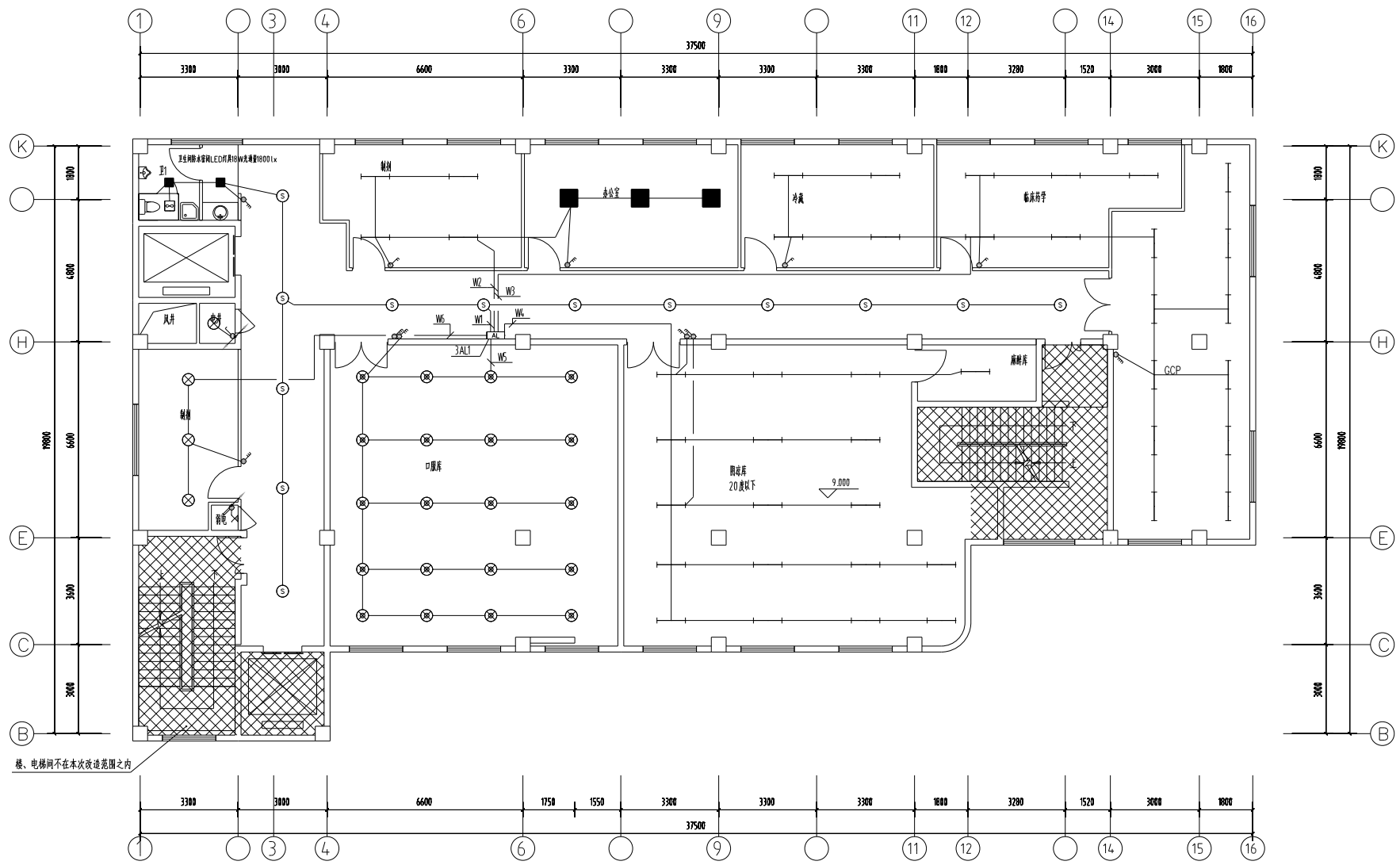
二层配电及插座平面图1:100



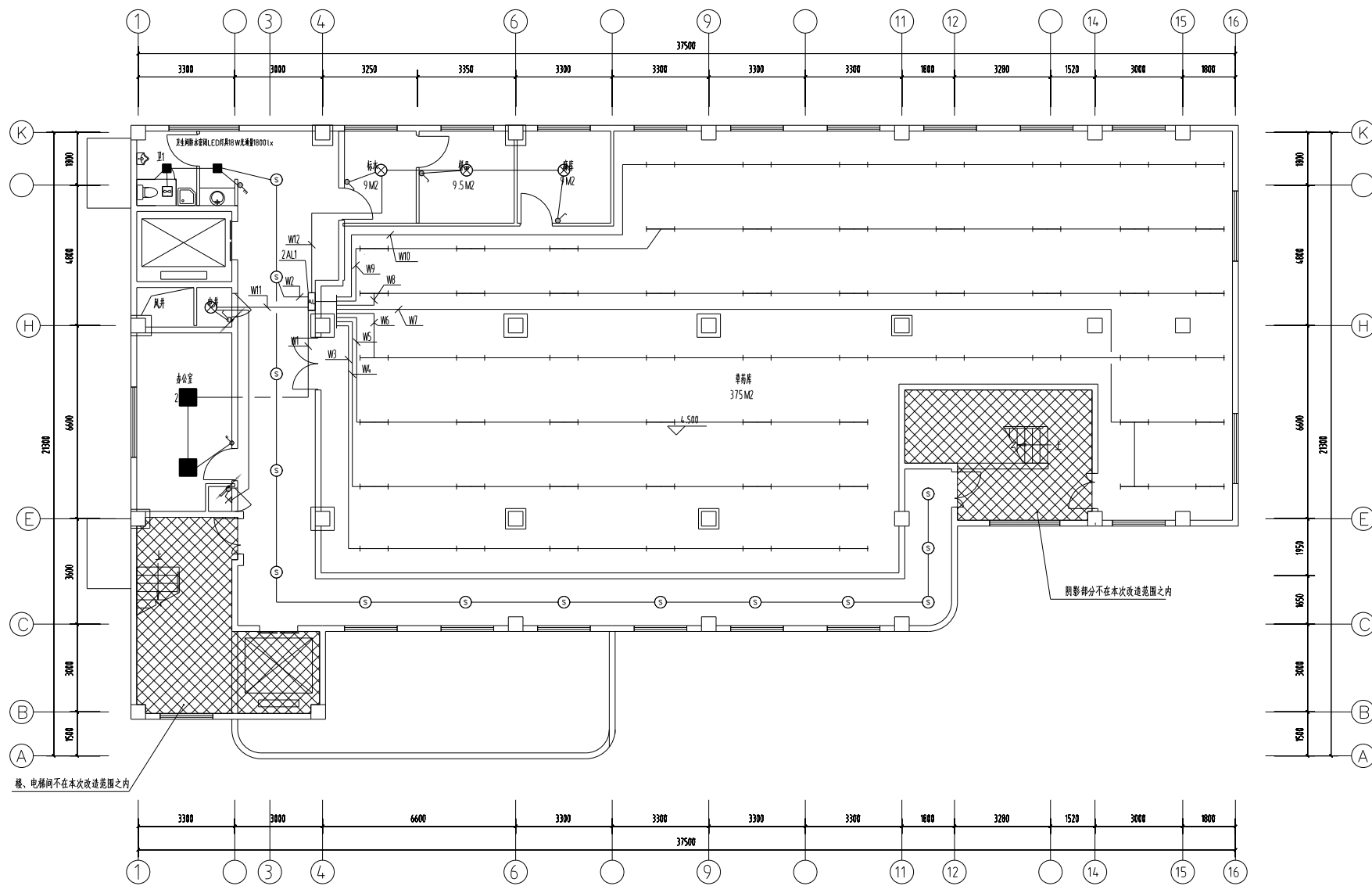
一层配电及插座平面图1:100



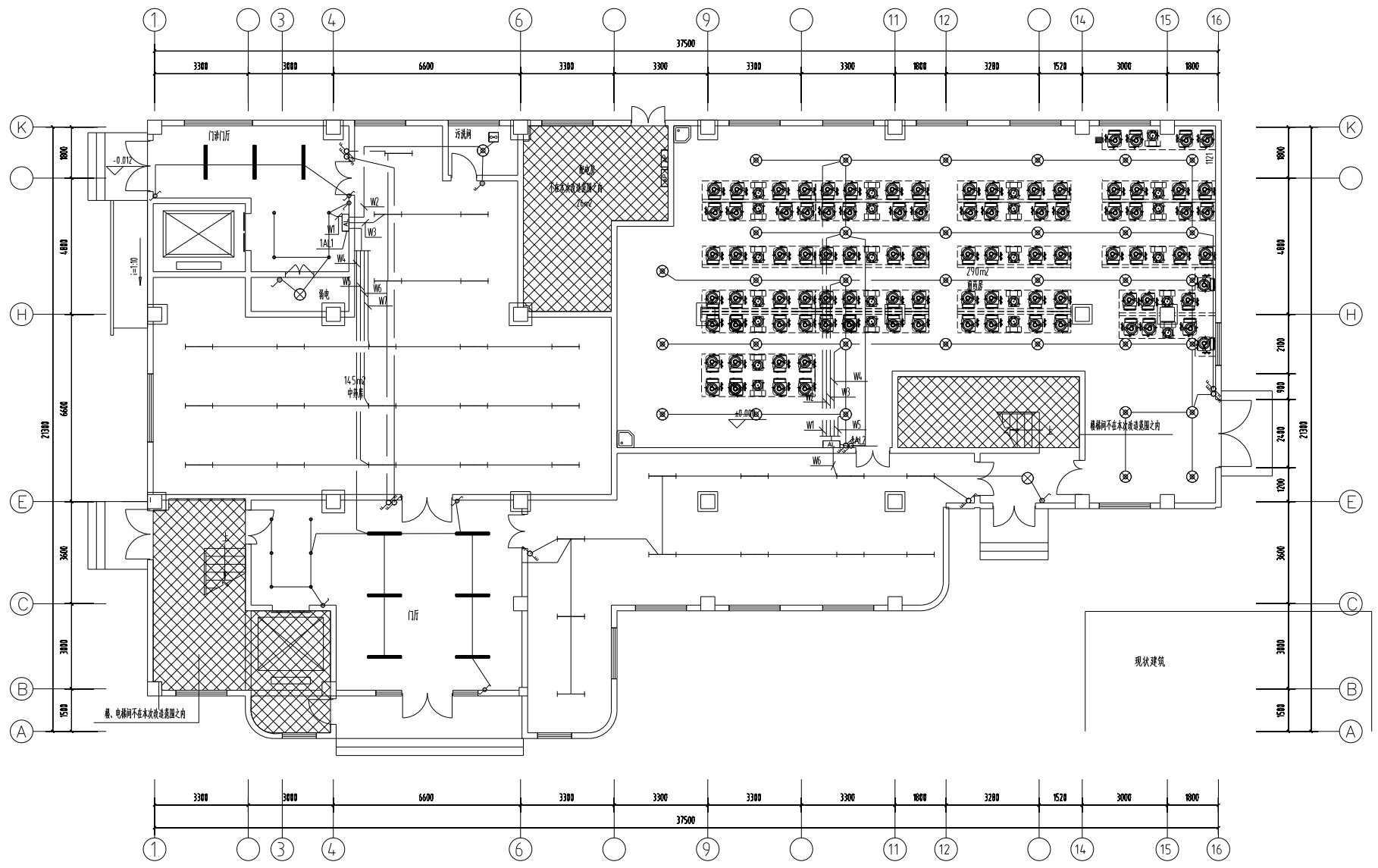
五层照明平面图1:100



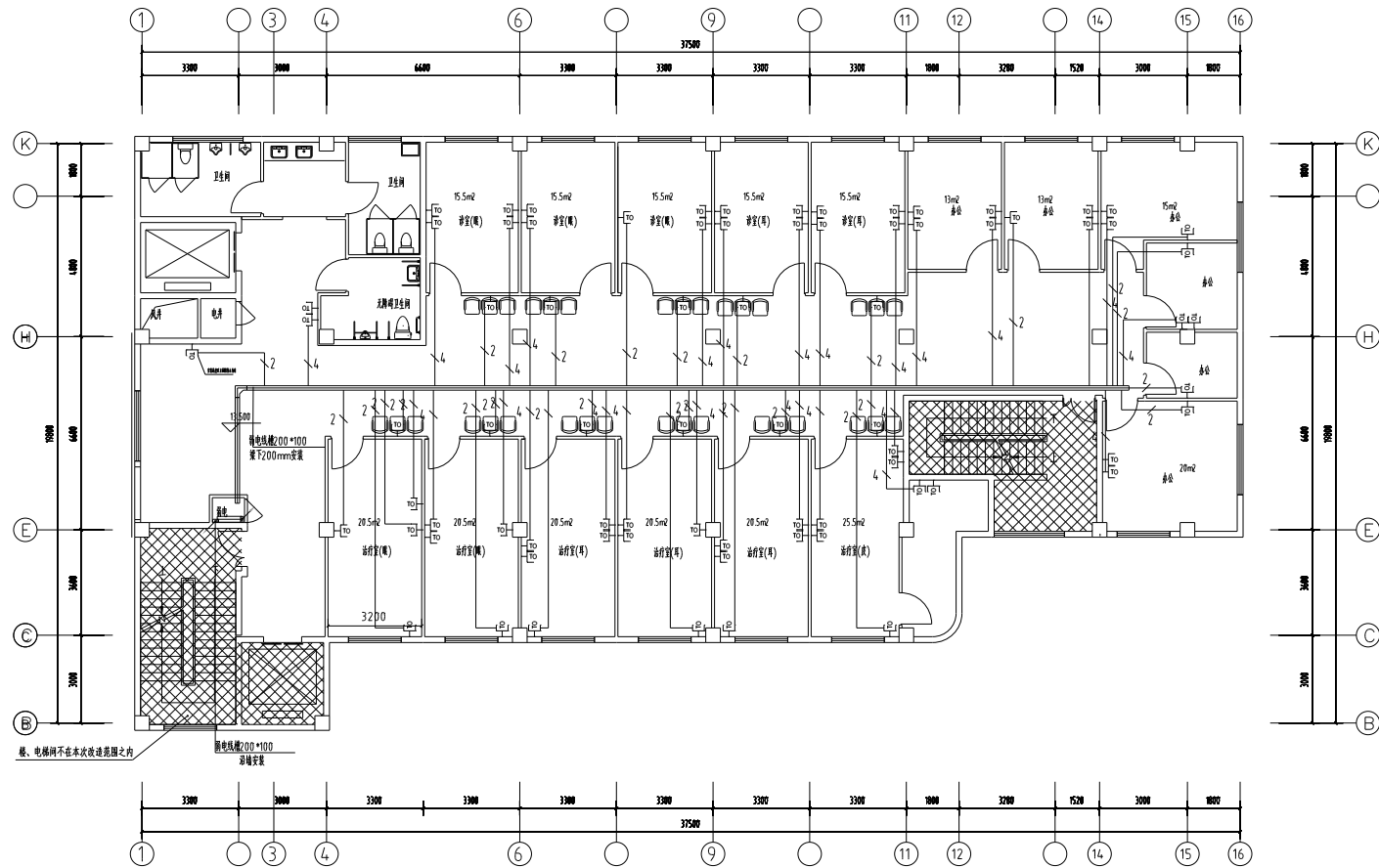
三层照明平面图1:100



二层照明平面图1:100



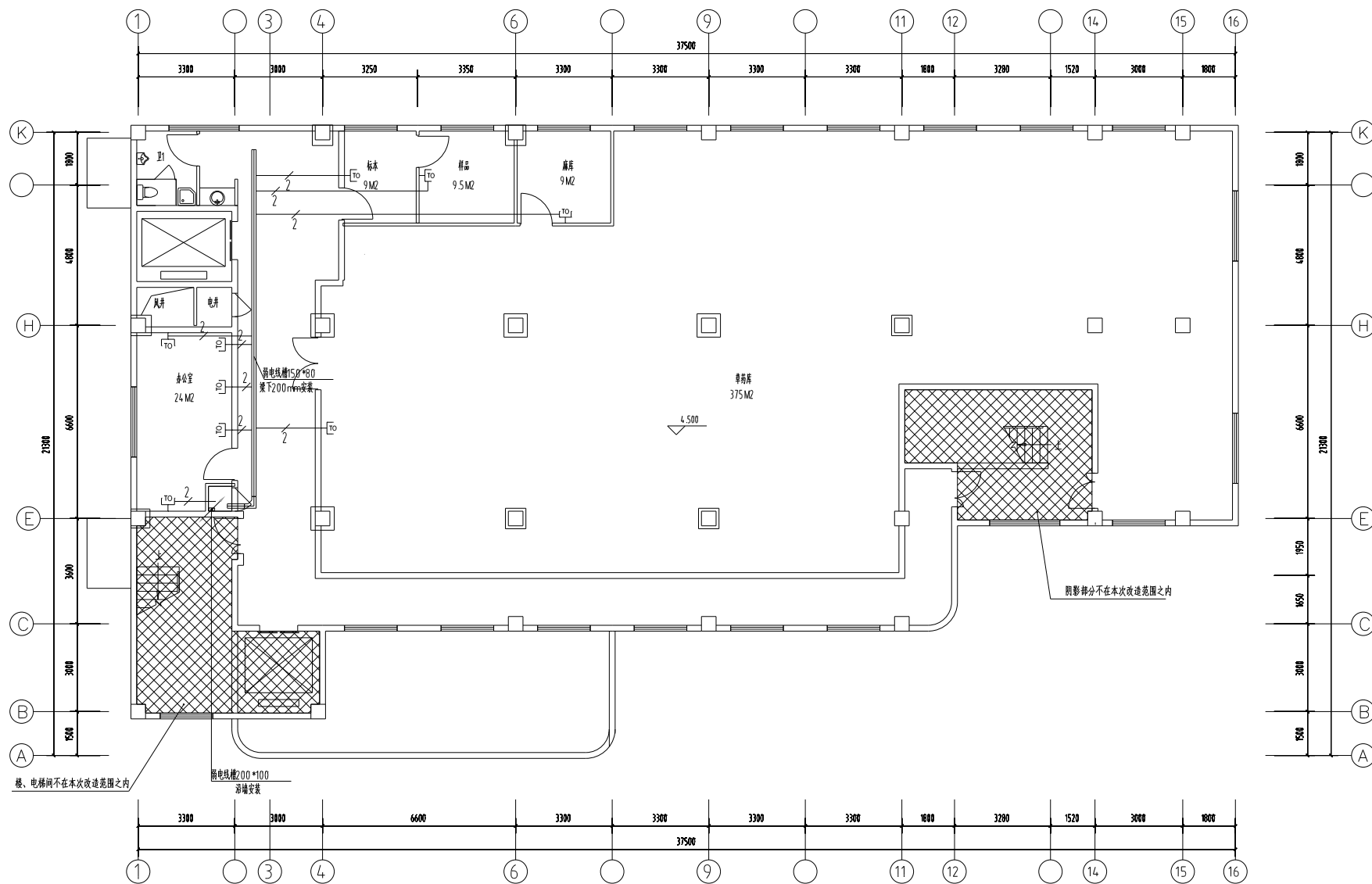
一层照明平面图1:100



四层弱电平面图1:100



注:弱电设备由弱电智能化二次设计

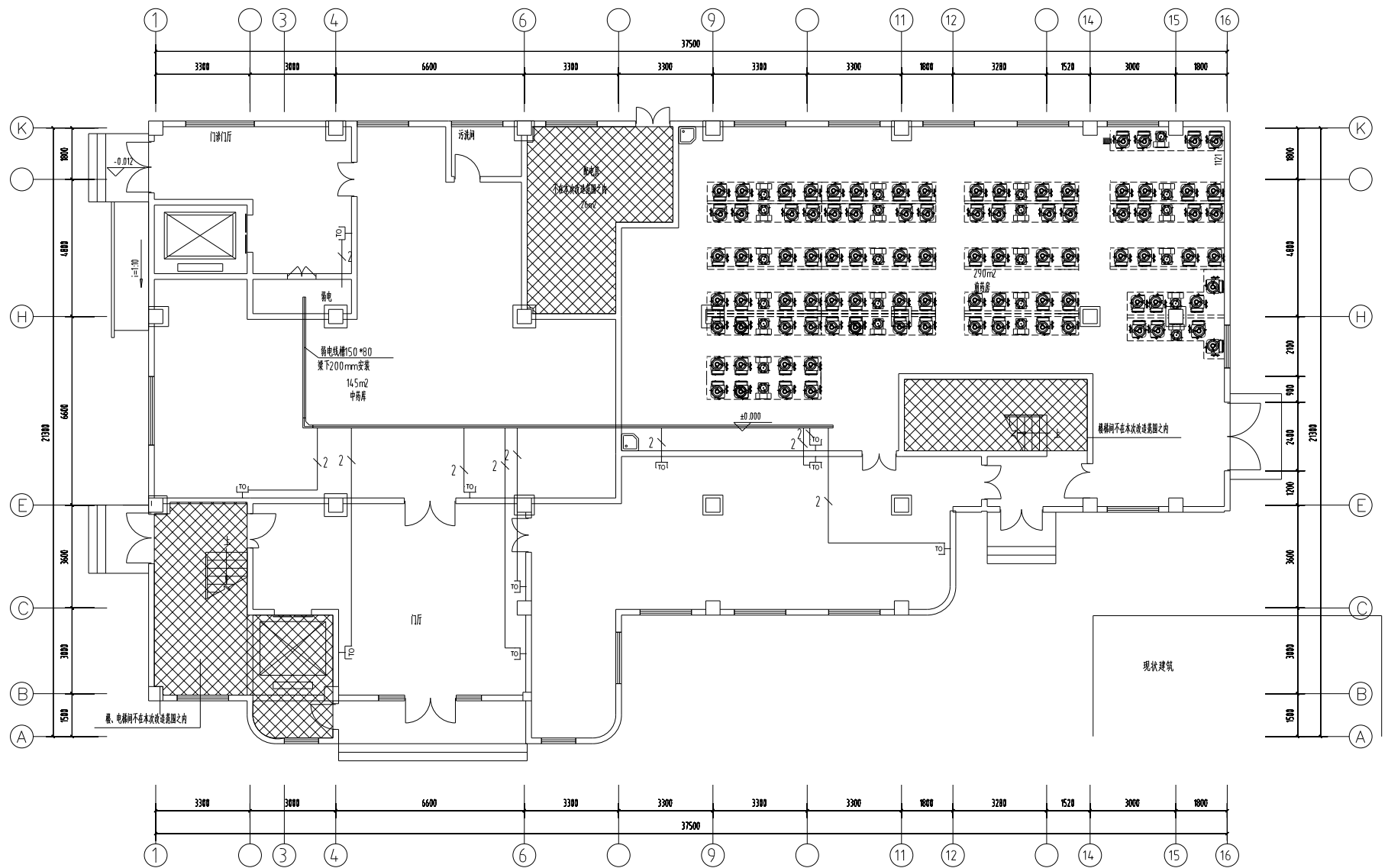
2*JDG20 CE,WC/CT
 4*JDG20 CE,WC/CT



二层弱电平面图1:100

注:弱电均为暗管,弱电智能化二次设计

 2 * JDG20 CE.WC/CT
 4 * JDG20 CE.WC/CT

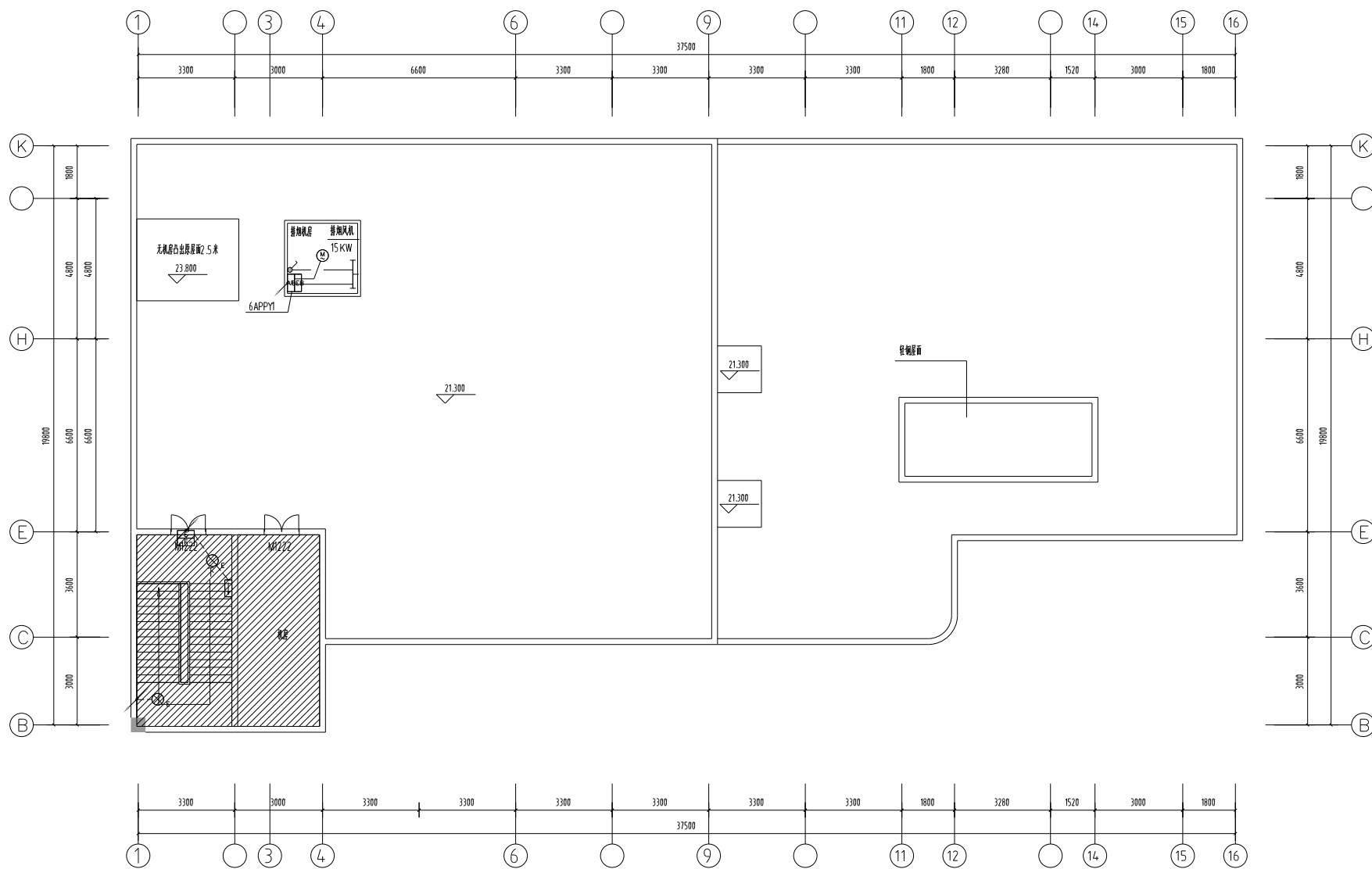


一层弱电平面图1:100

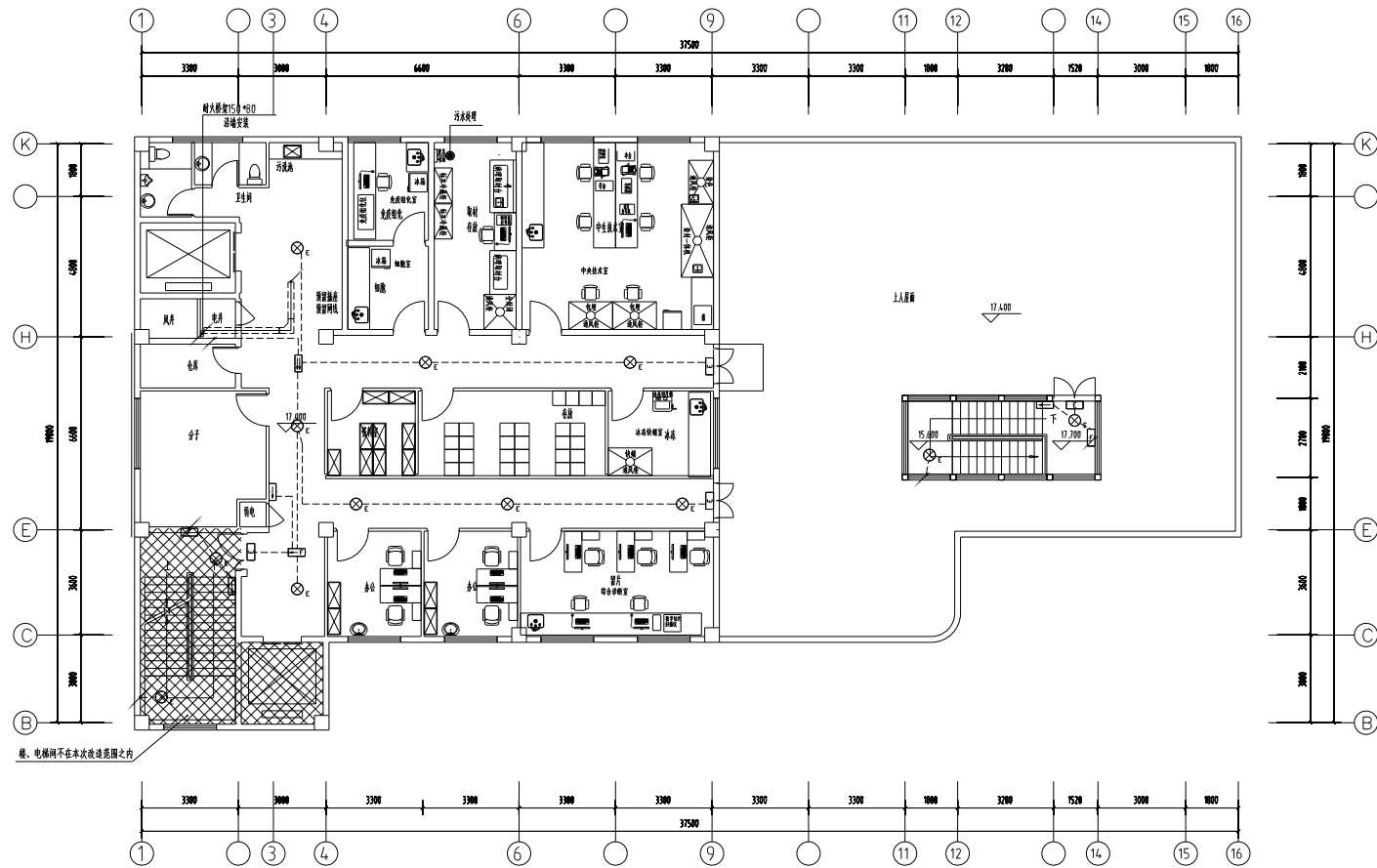
注:弱电仅为预留管,弱电智能化见二次设计

— 2 — 2*JDG20 CE.WC/CT

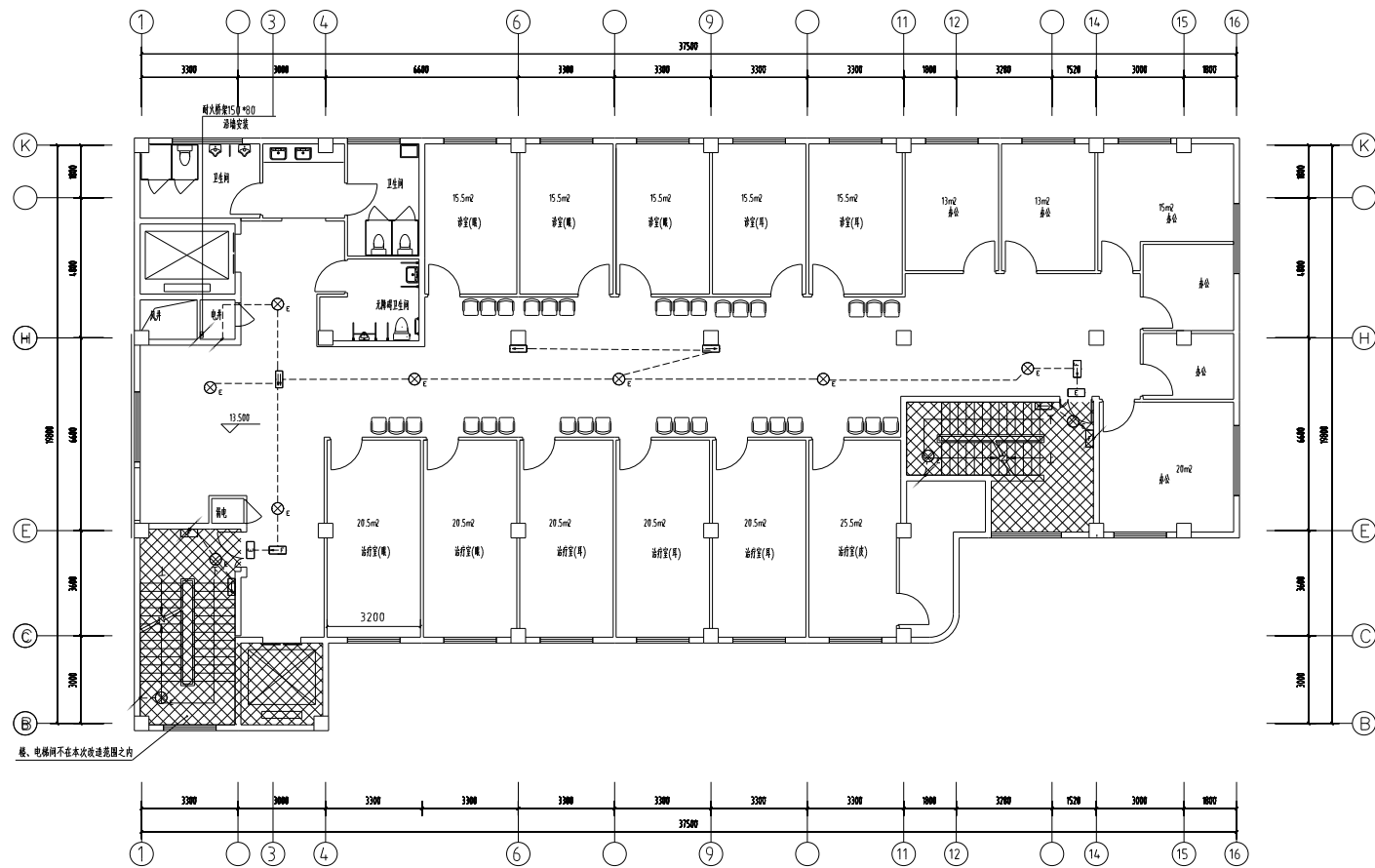
— 4 — 4*JDG20 CE.WC/CT



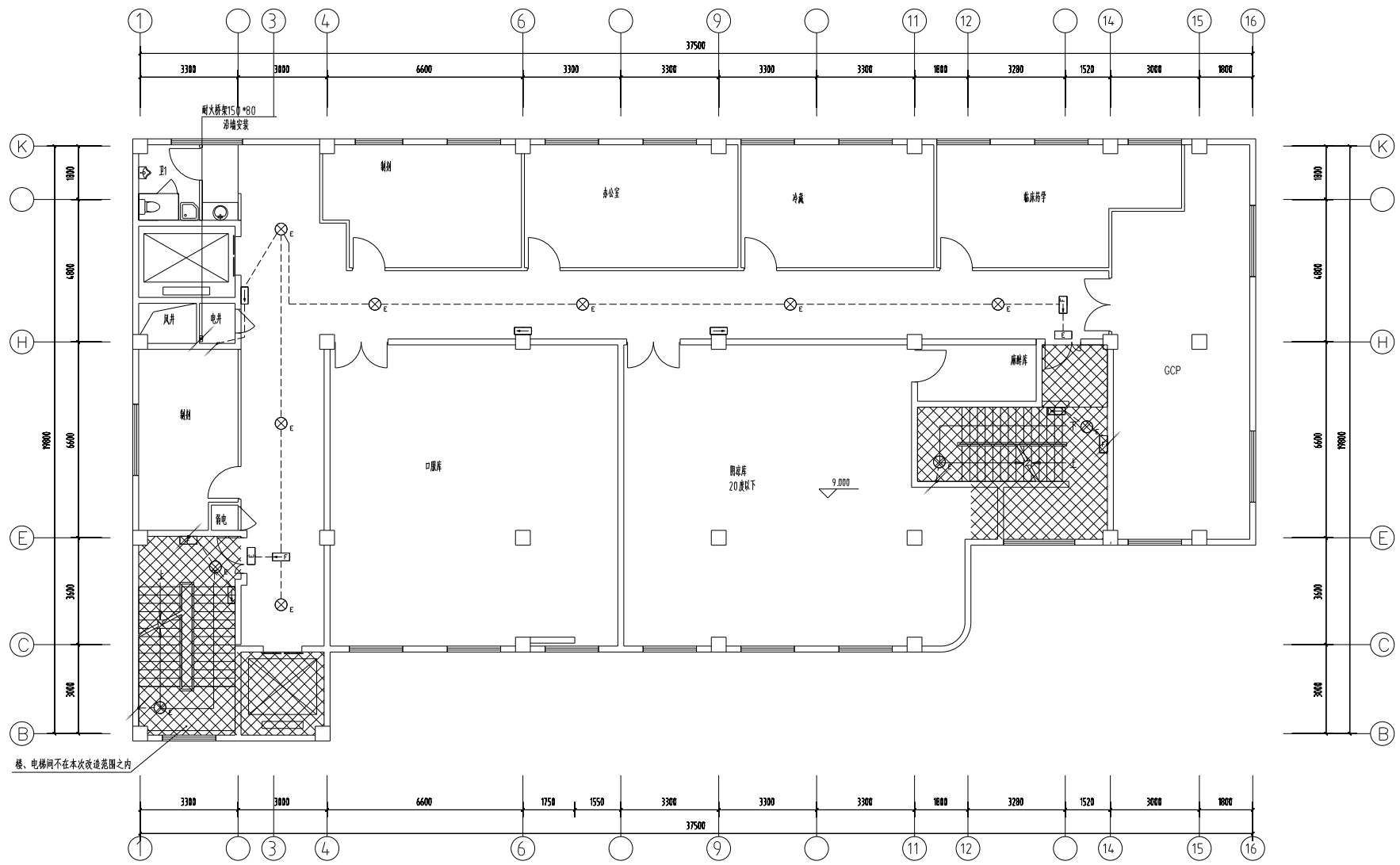
屋面应急照明平面图1:100



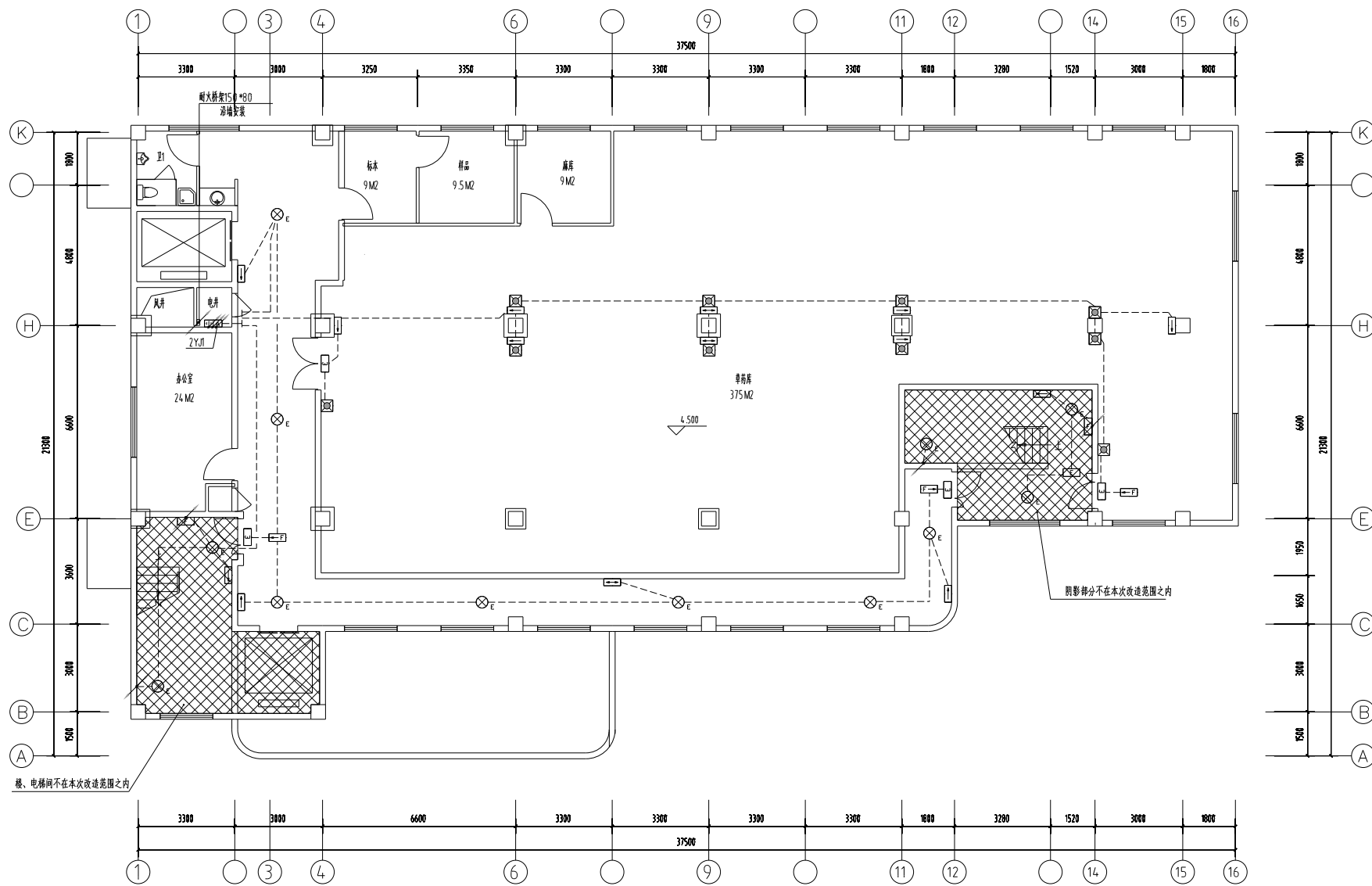
五层应急照明平面图1:100



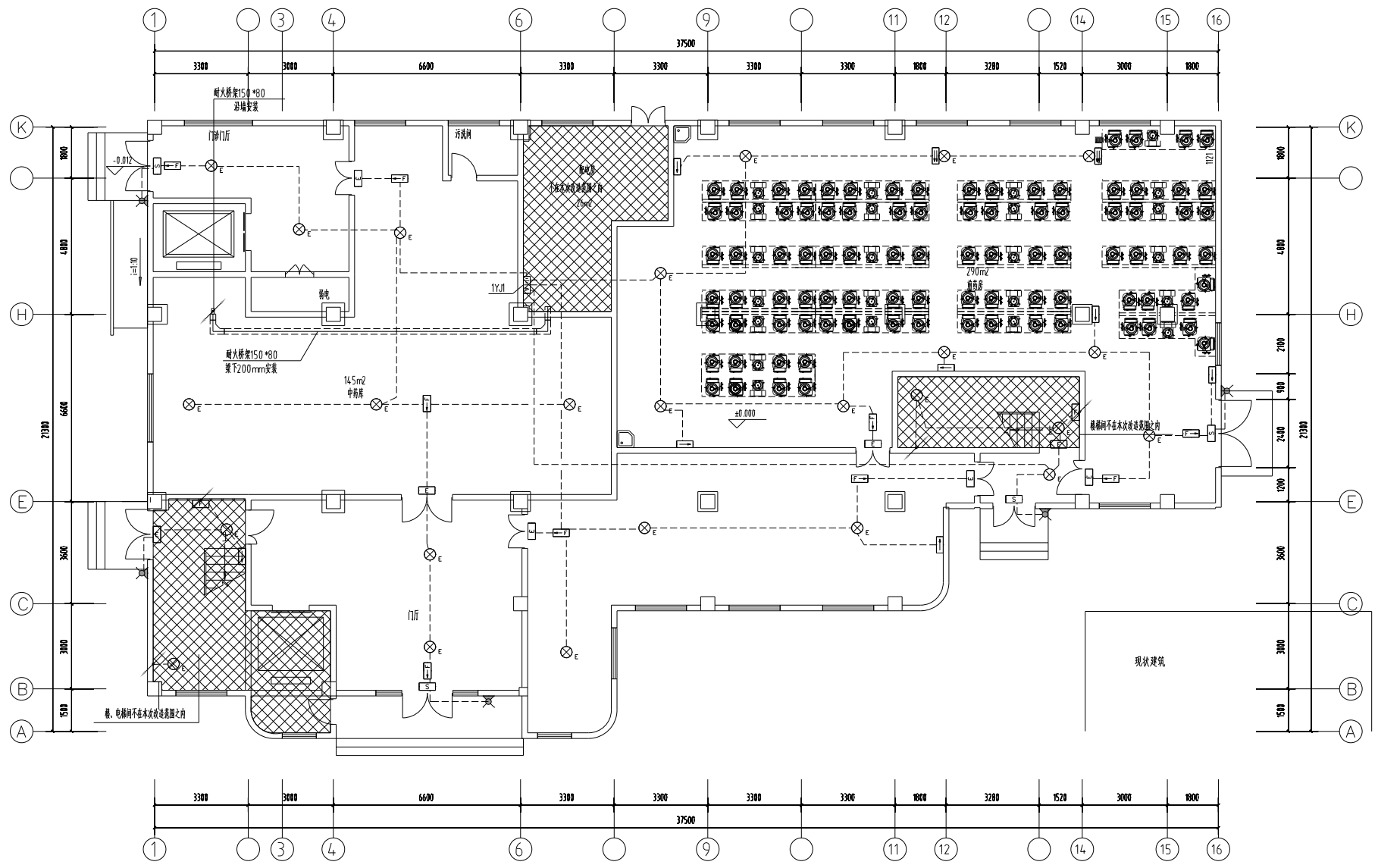
四层应急照明平面图1:100



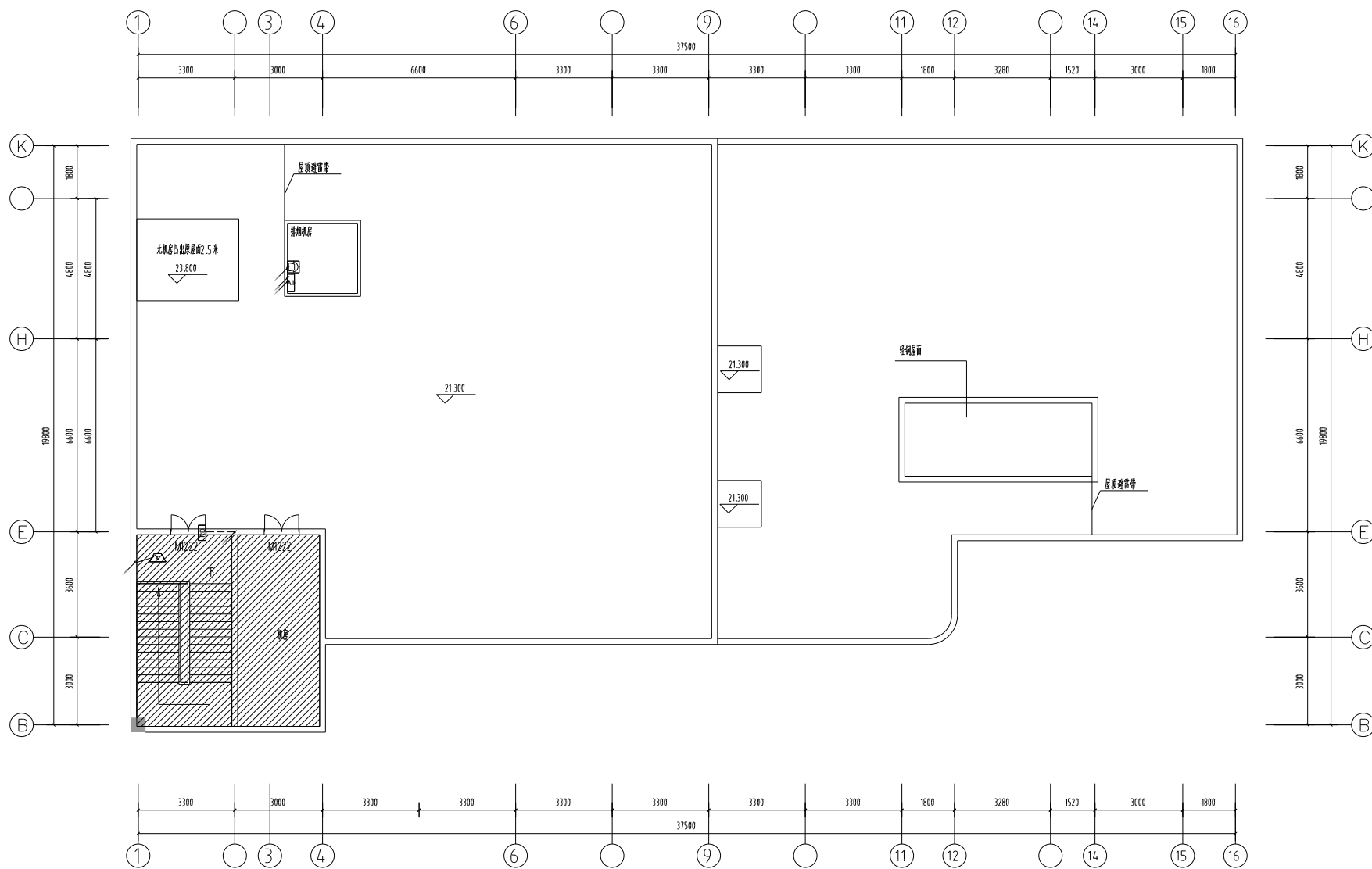
三层应急照明平面图1:100



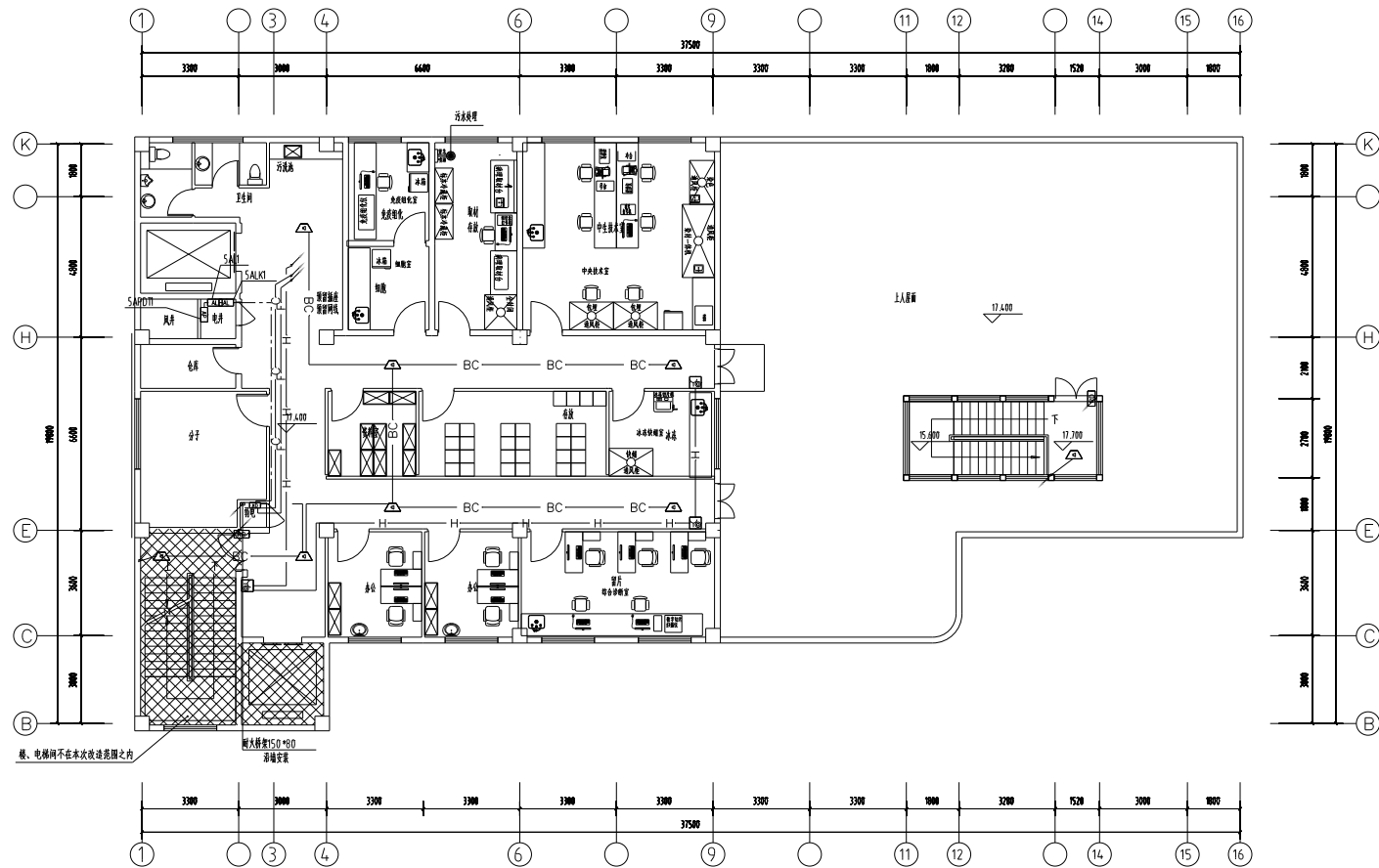
二层应急照明平面图1:100



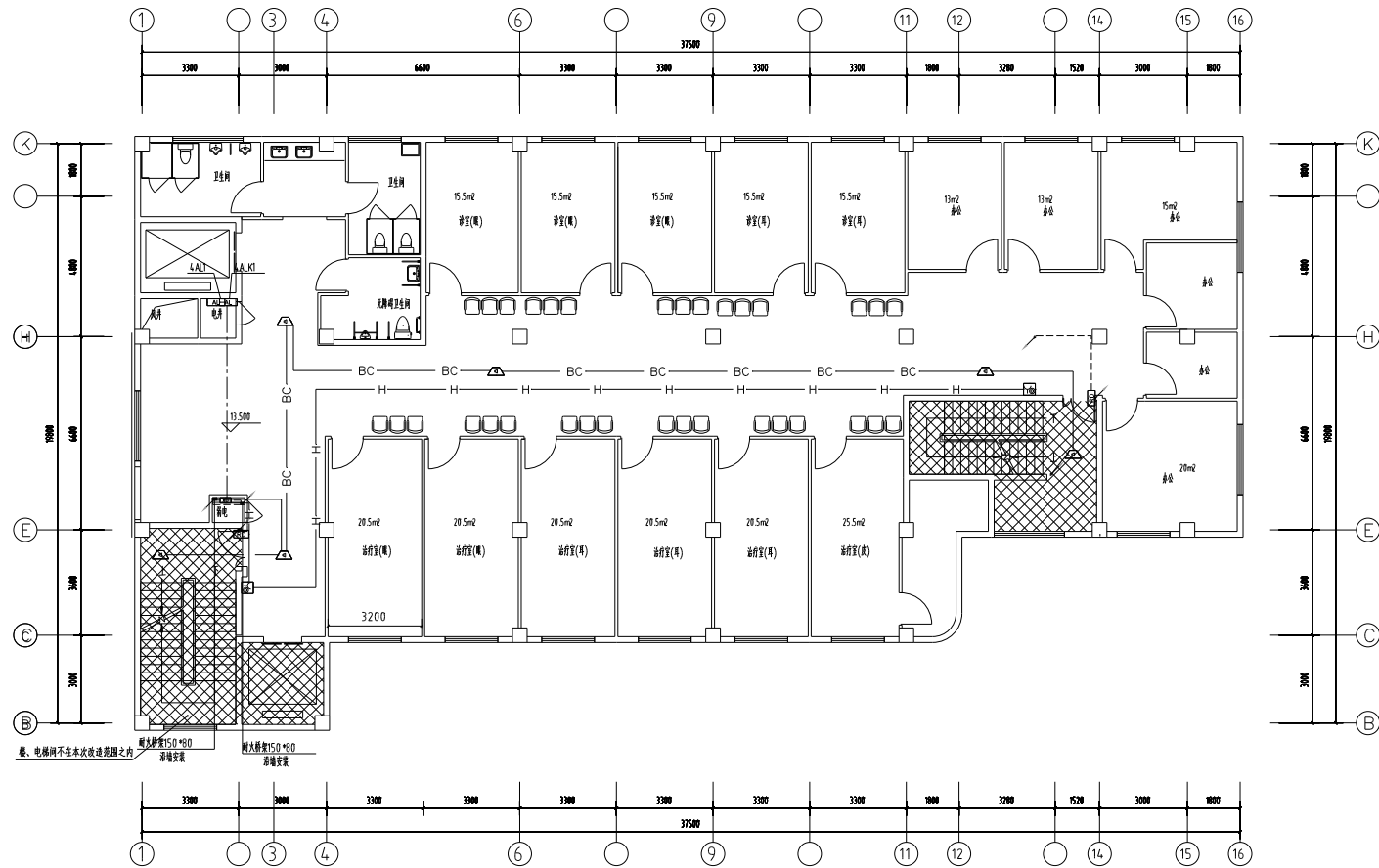
一层应急照明平面图1:100



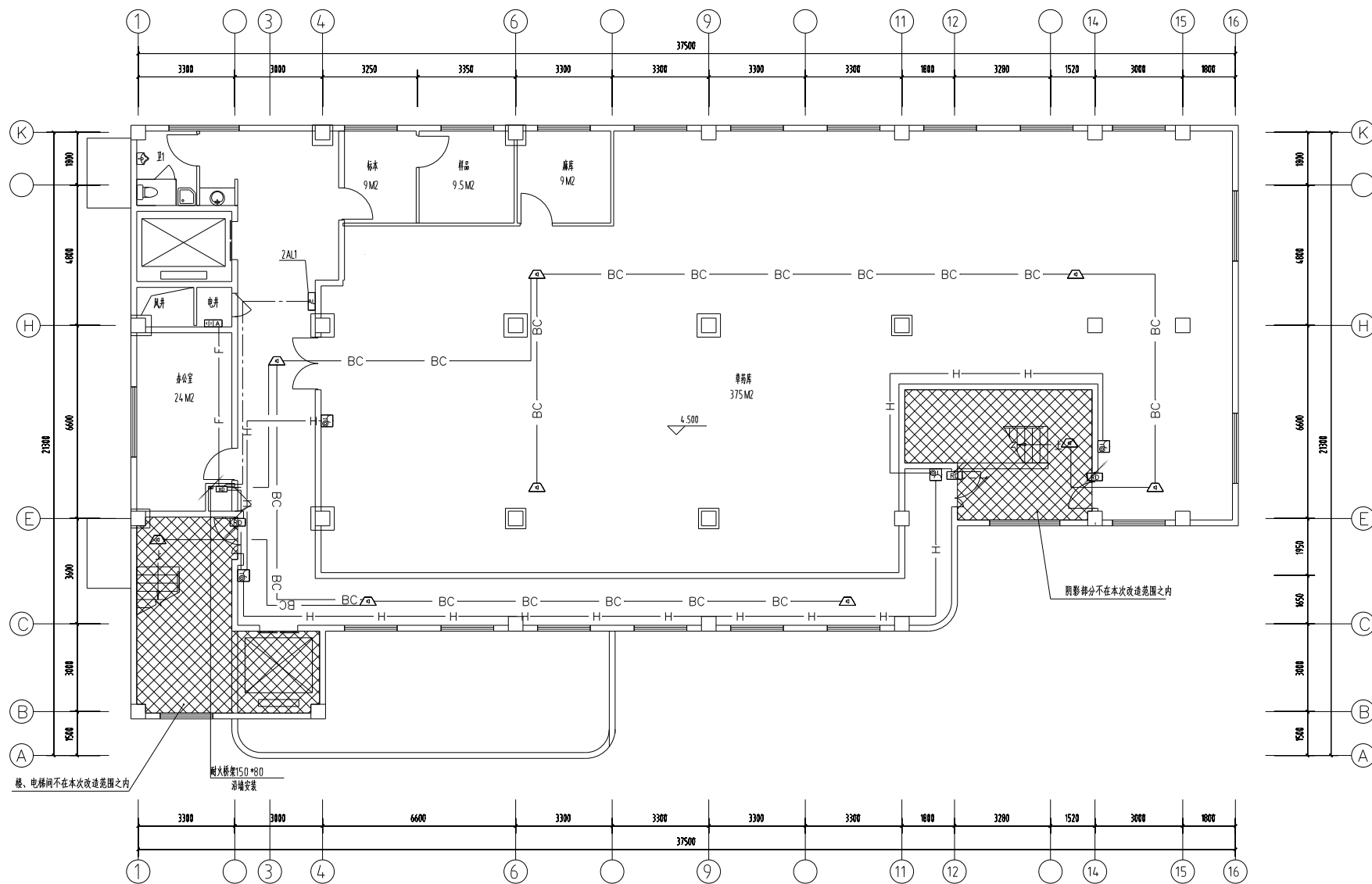
屋面火灾自动报警干线平面图1:100



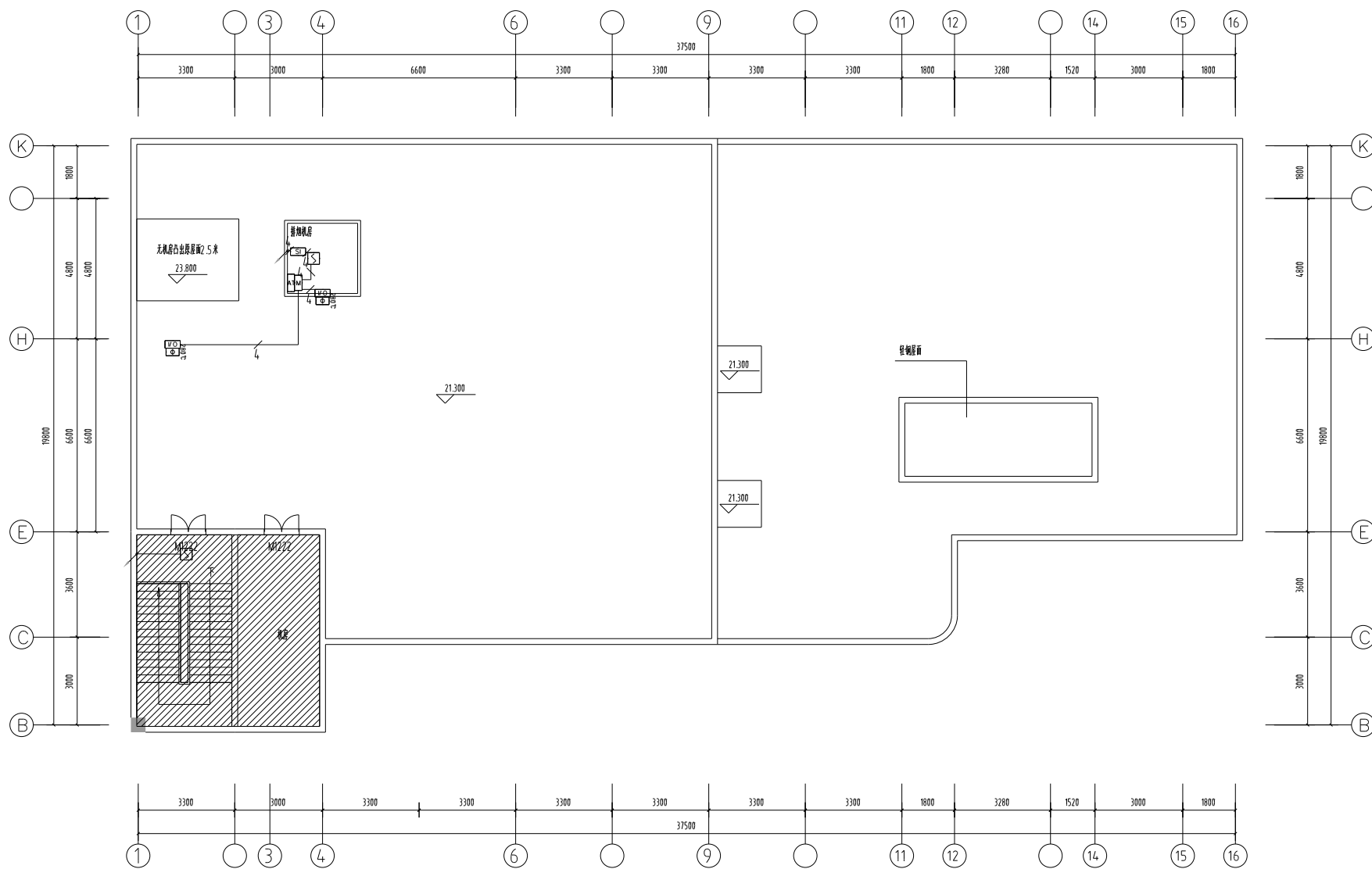
五层火灾自动报警干线平面图1:100



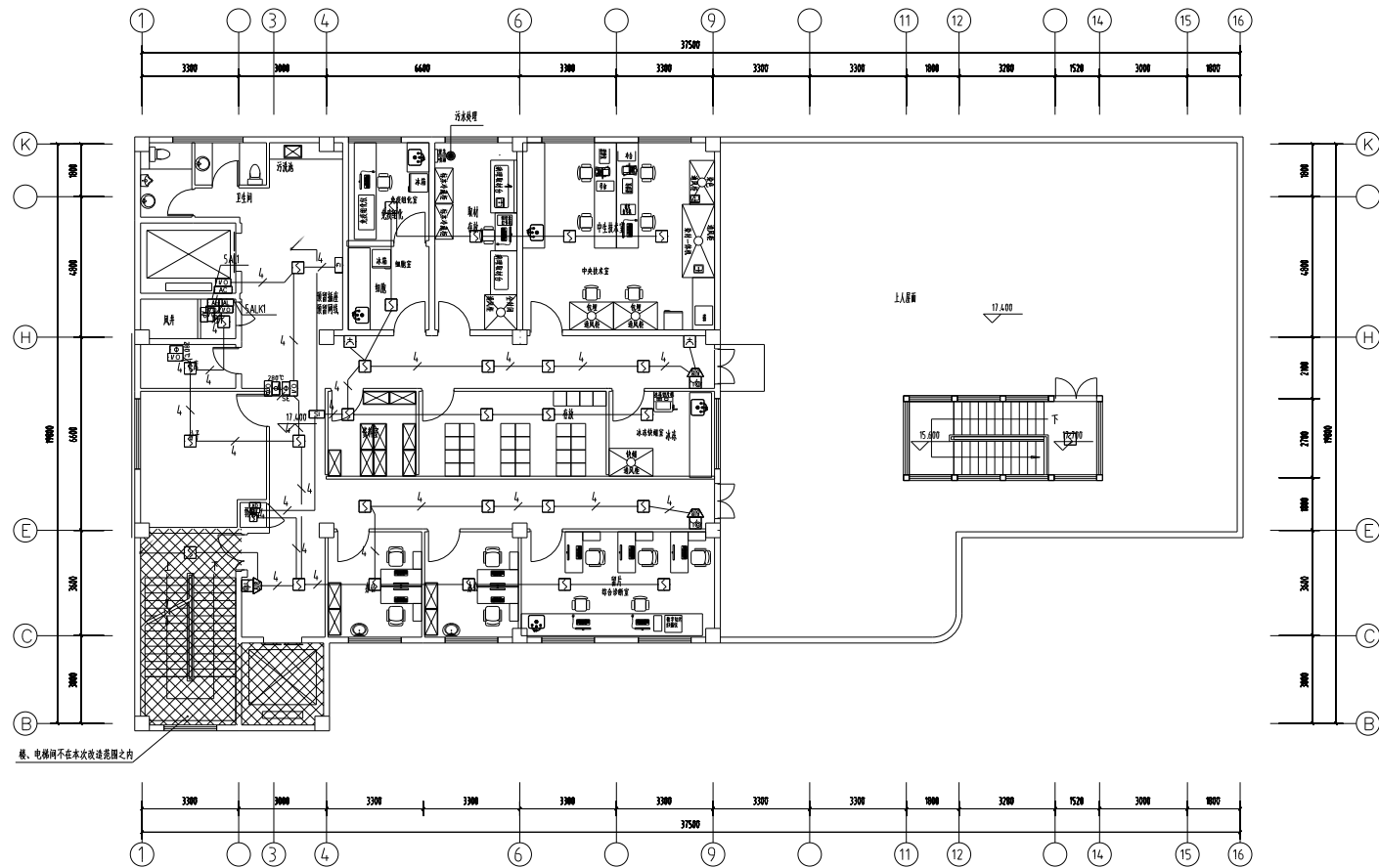
四层火灾自动报警干线平面图1:100



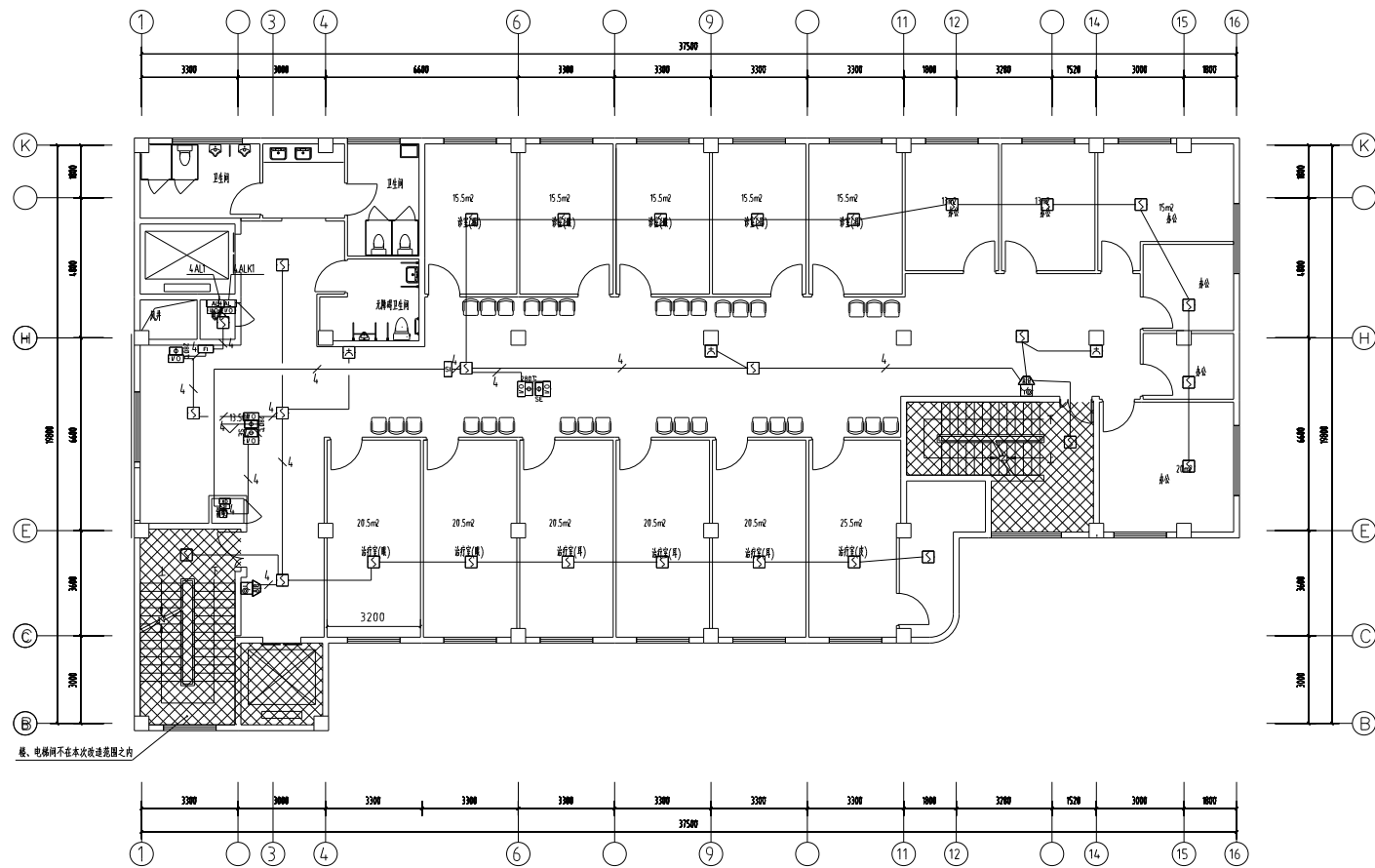
二层火灾自动报警干线平面图1:100



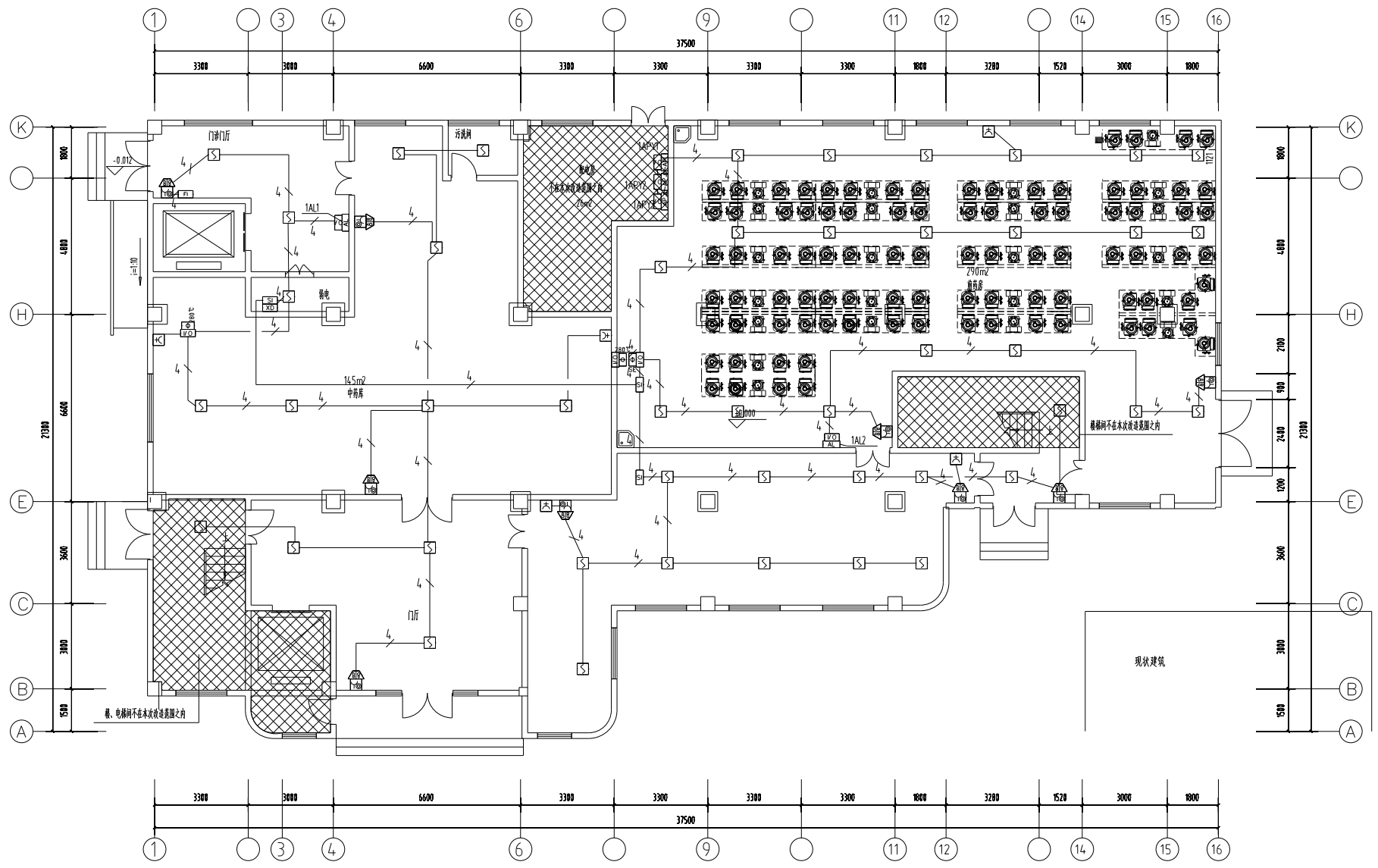
屋面火灾自动报警平面图1:100



五层火灾自动报警平面图1:100



四层火灾自动报警平面图1:100



一层火灾自动报警平面图1:100