

建筑工程施工图设计编号:
A23205614-1

江苏华翕工程设计研究院有限公司

JIANGSU HUXI INSTITUTE OF ARCHITECTURAL DESIGN CO.LTD

业务号
Project No. HX2024004

专业
Discipline 电气

设计阶段
Stage 施工图

图号
Drawing No. 1/1

日期
Date 2024.05

此图纸必须经图纸审核机构审查合格盖章,并经消防审核部门审查合格盖章后方可施工。

图 纸 目 录

Drawing List

序号 S.N	图 纸 名 称 Drawing Title	图 号 Drawing No.	图 幅 Size	备 注 Comments
01	电气施工图设计说明一	电气-01/13	A1	
02	电气施工图设计说明二、设备表	电气-02/13	A1	
03	集中控制型消防应急照明和疏散指示系统设计说明(专篇)	电气-03/13	A1	
04	配电系统图一	电气-04/13	A1	
05	配电系统图二	电气-05/13	A1	
06	弱电系统图	电气-06/13	A2	
07	一层动力平面图	电气-07/13	A2	
08	一层照明平面图	电气-08/13	A2	
09	一层空调平面图	电气-09/13	A2	
10	一层应急照明平面图	电气-10/13	A2	
11	一层弱电平面图	电气-11/13	A2	
12	接地平面图	电气-12/13	A2	
13	屋面防雷平面图	电气-13/13	A2	
14				
15				
16				
17				
18				
19				
20				
21				
22				
23				
24				
25				
26				
27				

电气施工图设计说明

Main table containing technical specifications, design requirements, and material lists for electrical engineering. It includes sections for general requirements, power supply, lighting, and safety. The table is organized into columns for different types of equipment and materials, with specific technical details and standards listed.

Project information and company details. Includes the company name '江苏金厦工程科技股份有限公司' (Jiangsu Jinxia Engineering Technology Co., Ltd.), project name '江苏金厦工程科技股份有限公司', and contact information for the design team. It also features a logo and a signature area.

Table with 3 columns: 1. 电气装置概况 (Electrical Equipment Overview), 2. 电气装置规格 (Electrical Equipment Specifications), 3. 电气装置材料 (Electrical Equipment Materials). It lists various electrical components like switches, sockets, and lighting fixtures with their technical specifications and material requirements.

图例、主要设备材料表

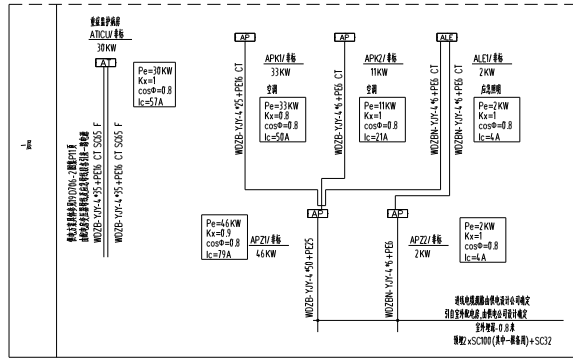
Table with 6 columns: 序号 (Serial Number), 图例 (Symbol), 名称 (Name), 型号规格 (Model Specification), 单位 (Unit), 备注 (Remarks). It lists various electrical symbols and their corresponding equipment names and specifications, such as switches, sockets, and lighting fixtures.

注：安装高度按1.8m的标高采用安全插销

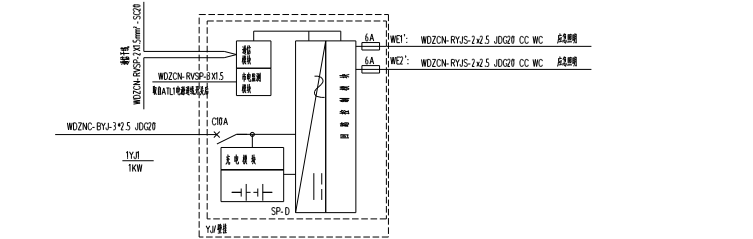
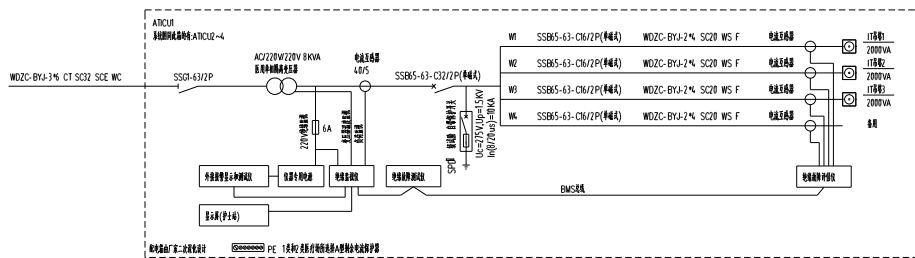
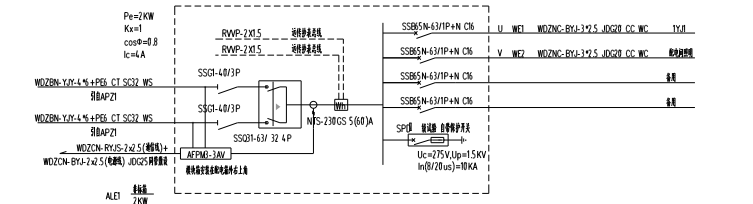
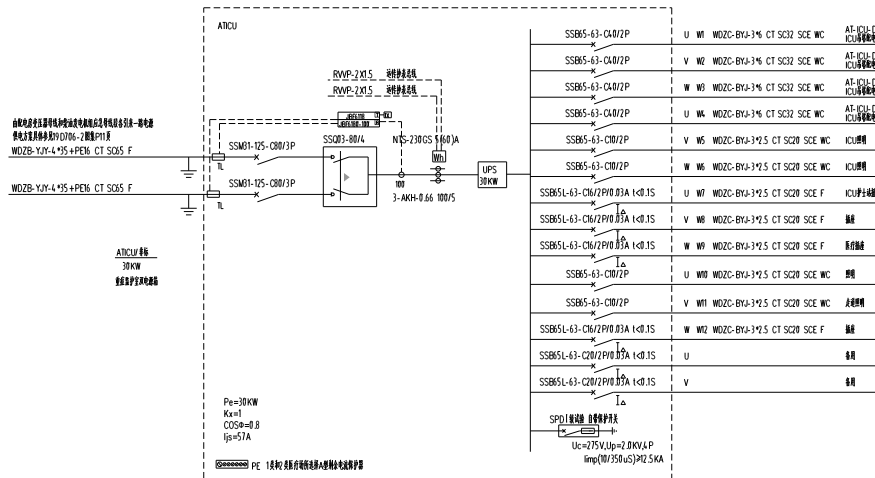
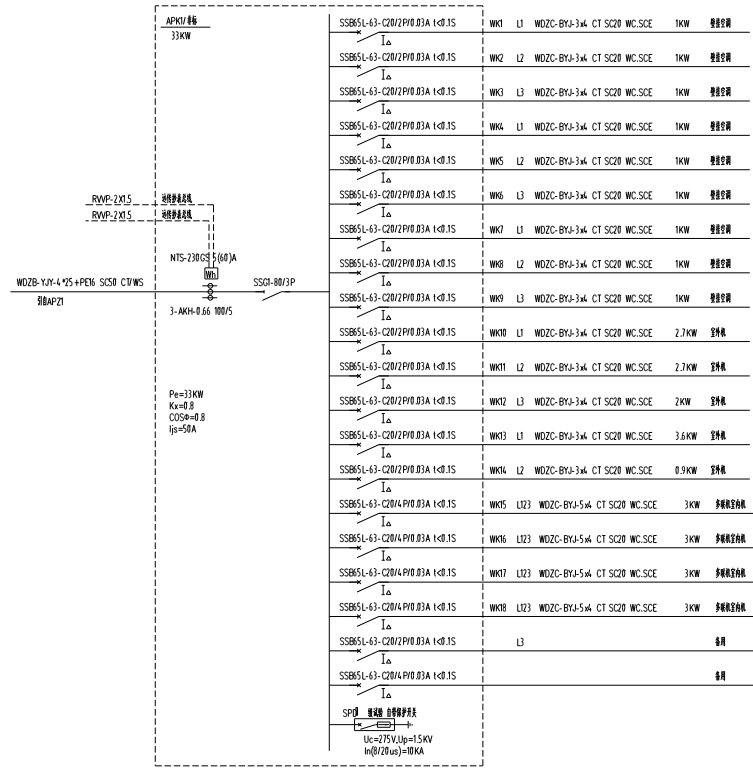
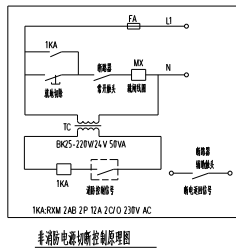
1. 照明灯具规格表：

Table with 13 columns: 灯型 (Light Type), 规格 (Specification), 功率 (Power), 电压 (Voltage), 色温 (Color Temperature), 照度 (Illuminance), 照度 (Illuminance), 照度 (Illuminance), 照度 (Illuminance), 照度 (Illuminance), 照度 (Illuminance), 照度 (Illuminance), 照度 (Illuminance). It provides detailed specifications for different types of lighting fixtures, including power, voltage, and illuminance levels.

Professional stamp and signature area for the design firm. It includes the company name '江苏华信工程建筑设计有限公司', the project name 'Jiangsu Huaxin Institute of Architectural Design Co., Ltd.', and a large rectangular stamp with the company logo and name. Below the stamp are fields for the designer's name, date, and other project-related information.



竖向配电干线图



目录	
1. 封面	
2. 目录	
3. 设计说明	
4. 强电系统图	
5. 弱电系统图	
6. 接地系统图	
7. 照明系统图	
8. 防雷系统图	
9. 其他	
设计单位: Jiangsu Huaxi Institute of Architectural Design Co., Ltd.	
设计日期: 2024.05.15	
设计人员: [Signature]	
审核人员: [Signature]	
批准人员: [Signature]	
日期: 2024.05.15	
地点: 江苏	
比例: 1:1	
备注: [Text]	
图例: [List]	
附录: [List]	
参考文献: [List]	

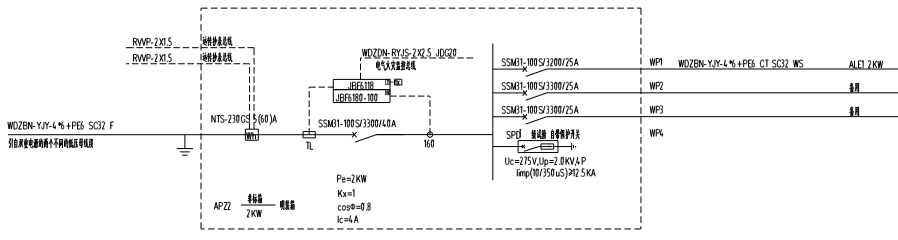
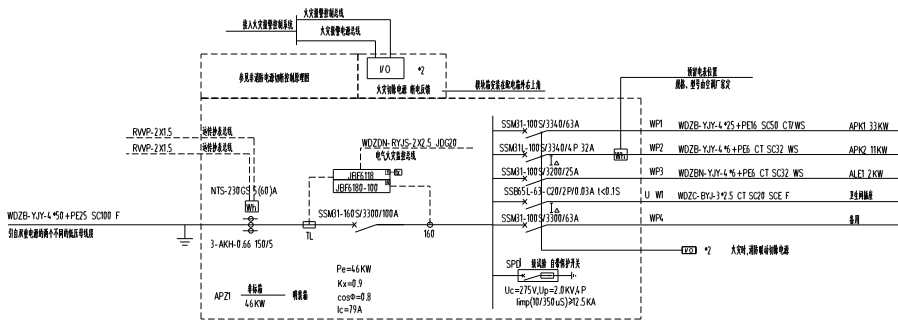


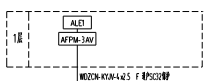
表0 医疗场所的安全供电分等级供电措施

医疗场所设备	医疗场所类别		电源自动切换时间 (<0.5SS<1<15S)	负荷等级	供电方式		供电系统保护措施
	0	1 2			主供电源	主备电源	
重症监护室	X	X	X	特级	双路电源 UPS电源 柴油发电机组	IT系统, 剩余电流动作保护 绝缘监测, 接地故障	

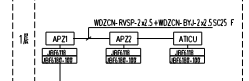
① 配置0.5S向更短时间的恢复供电电路和抑制生命周期的医疗电气设备



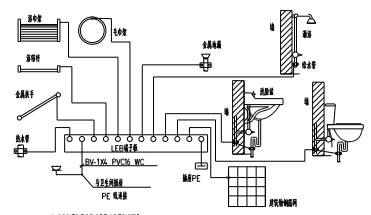
应急照明与疏散指示控制系统图



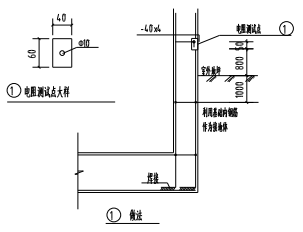
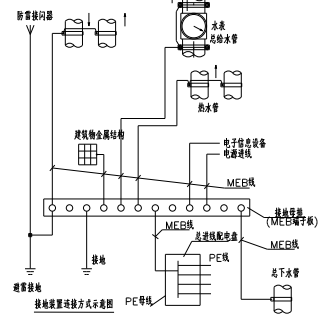
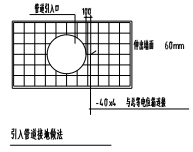
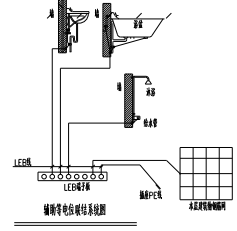
消防电源监控系统图



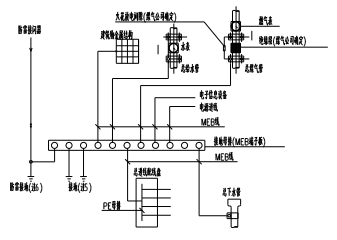
电气火灾监控系统图



卫生间隔等电位连接图



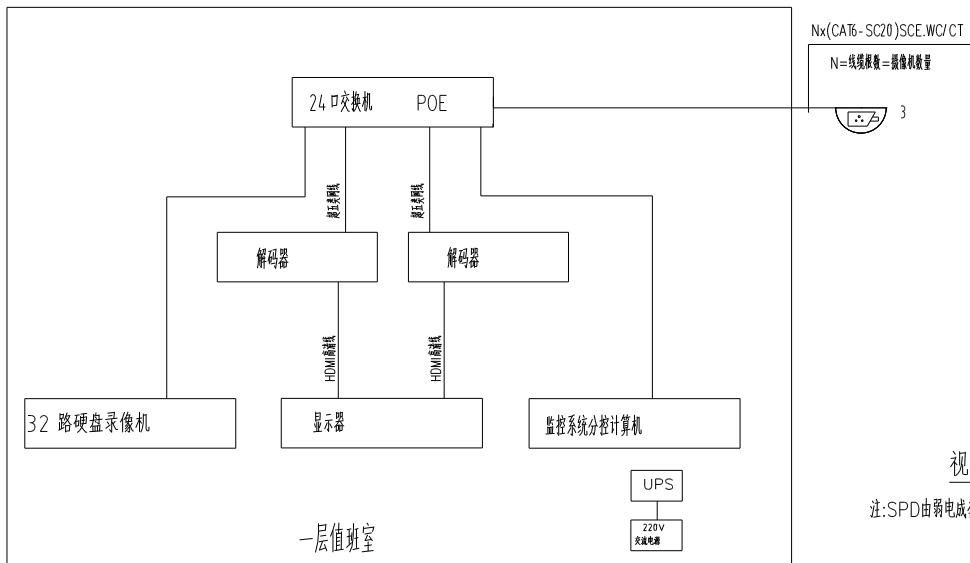
1. 防雷装置应与建筑物防雷系统连接, 并应与建筑物防雷系统防雷系统连接。
2. 防雷装置应与建筑物防雷系统连接, 并应与建筑物防雷系统连接。
3. 防雷装置应与建筑物防雷系统连接, 并应与建筑物防雷系统连接。
4. 防雷装置应与建筑物防雷系统连接, 并应与建筑物防雷系统连接。
5. 防雷装置应与建筑物防雷系统连接, 并应与建筑物防雷系统连接。



- 注:
1. 防雷装置应与建筑物防雷系统连接, 并应与建筑物防雷系统连接。
 2. 防雷装置应与建筑物防雷系统连接, 并应与建筑物防雷系统连接。
 3. MEB系统应与建筑物防雷系统连接, 并应与建筑物防雷系统连接。
 4. 防雷装置应与建筑物防雷系统连接, 并应与建筑物防雷系统连接。
 5. 防雷装置应与建筑物防雷系统连接, 并应与建筑物防雷系统连接。
 6. 防雷装置应与建筑物防雷系统连接, 并应与建筑物防雷系统连接。

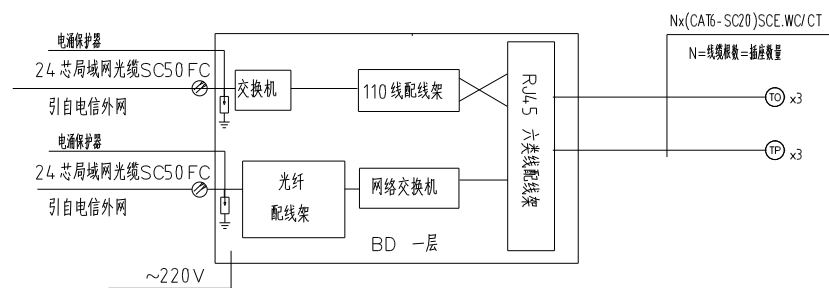
防雷系统连接图

目录表	
1. 目录表	CONTENTS
2. 目录表	CONTENTS
3. 目录表	CONTENTS
4. 目录表	CONTENTS
5. 目录表	CONTENTS
6. 目录表	CONTENTS
7. 目录表	CONTENTS
8. 目录表	CONTENTS
9. 目录表	CONTENTS
10. 目录表	CONTENTS
11. 目录表	CONTENTS
12. 目录表	CONTENTS
13. 目录表	CONTENTS
14. 目录表	CONTENTS
15. 目录表	CONTENTS
16. 目录表	CONTENTS
17. 目录表	CONTENTS
18. 目录表	CONTENTS
19. 目录表	CONTENTS
20. 目录表	CONTENTS
21. 目录表	CONTENTS
22. 目录表	CONTENTS
23. 目录表	CONTENTS
24. 目录表	CONTENTS
25. 目录表	CONTENTS
26. 目录表	CONTENTS
27. 目录表	CONTENTS
28. 目录表	CONTENTS
29. 目录表	CONTENTS
30. 目录表	CONTENTS
31. 目录表	CONTENTS
32. 目录表	CONTENTS
33. 目录表	CONTENTS
34. 目录表	CONTENTS
35. 目录表	CONTENTS
36. 目录表	CONTENTS
37. 目录表	CONTENTS
38. 目录表	CONTENTS
39. 目录表	CONTENTS
40. 目录表	CONTENTS
41. 目录表	CONTENTS
42. 目录表	CONTENTS
43. 目录表	CONTENTS
44. 目录表	CONTENTS
45. 目录表	CONTENTS
46. 目录表	CONTENTS
47. 目录表	CONTENTS
48. 目录表	CONTENTS
49. 目录表	CONTENTS
50. 目录表	CONTENTS
51. 目录表	CONTENTS
52. 目录表	CONTENTS
53. 目录表	CONTENTS
54. 目录表	CONTENTS
55. 目录表	CONTENTS
56. 目录表	CONTENTS
57. 目录表	CONTENTS
58. 目录表	CONTENTS
59. 目录表	CONTENTS
60. 目录表	CONTENTS
61. 目录表	CONTENTS
62. 目录表	CONTENTS
63. 目录表	CONTENTS
64. 目录表	CONTENTS
65. 目录表	CONTENTS
66. 目录表	CONTENTS
67. 目录表	CONTENTS
68. 目录表	CONTENTS
69. 目录表	CONTENTS
70. 目录表	CONTENTS
71. 目录表	CONTENTS
72. 目录表	CONTENTS
73. 目录表	CONTENTS
74. 目录表	CONTENTS
75. 目录表	CONTENTS
76. 目录表	CONTENTS
77. 目录表	CONTENTS
78. 目录表	CONTENTS
79. 目录表	CONTENTS
80. 目录表	CONTENTS
81. 目录表	CONTENTS
82. 目录表	CONTENTS
83. 目录表	CONTENTS
84. 目录表	CONTENTS
85. 目录表	CONTENTS
86. 目录表	CONTENTS
87. 目录表	CONTENTS
88. 目录表	CONTENTS
89. 目录表	CONTENTS
90. 目录表	CONTENTS
91. 目录表	CONTENTS
92. 目录表	CONTENTS
93. 目录表	CONTENTS
94. 目录表	CONTENTS
95. 目录表	CONTENTS
96. 目录表	CONTENTS
97. 目录表	CONTENTS
98. 目录表	CONTENTS
99. 目录表	CONTENTS
100. 目录表	CONTENTS



视频监控系統圖

注:SPD由弱電成套商按裝時配,且應按規範配級定型号。



綜合布線系統圖

各專業

專業	專業名稱	專業內容
PLUMBING	给排水	MECHANICAL WATER
ARCHITECTURE	电气	ELECTRIC
STRUCTURE	暖通	HVAC



江苏华鑫工程设计研究院有限公司

JIANGSU HUAXI INSTITUTE OF ARCHITECTURAL DESIGN CO.,LTD

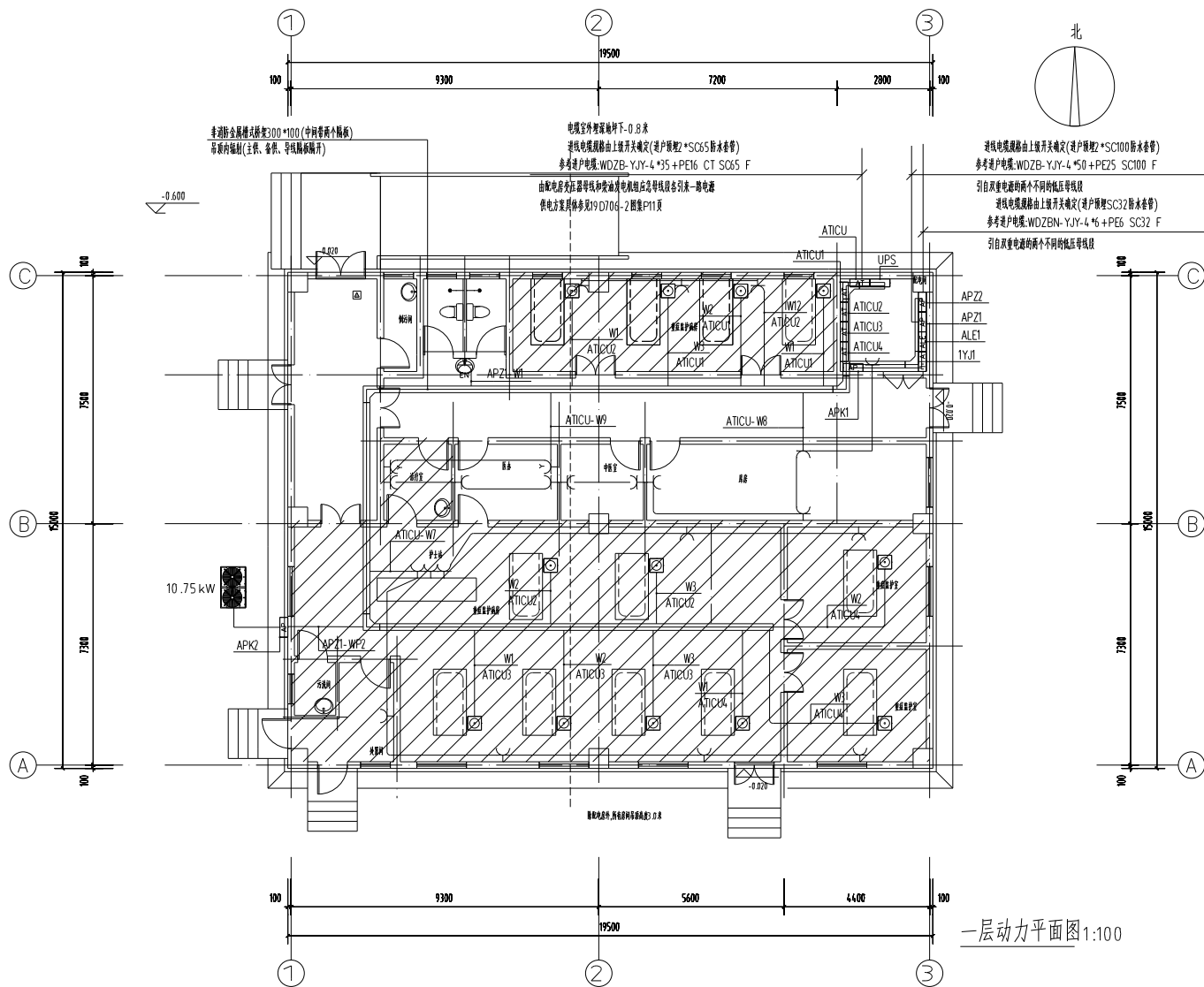
注册证书编号: A2329514.1

注册日期: Stamp of Design Plot

注册日期: Stamp of Registration

建设单位	连云港神机院		
工程名称	连云港神机院CPU机房		
Project Name			
图名	弱电系统		
审定	高敏		
审核	郭文成		
项目负责人	华文成		
专业负责人	郭文成		
校对	左天斌		
设计	高敏		
工程号	HX2024.004	设计阶段	施工图
版本	第一版	专业	电气
图幅	A2	图号	06/13
比例	1:100	日期	2024.05

本图仅供内部使用,不得复制或用于其他项目。如有变更,请及时通知设计单位。



一层动力平面图 1:100

当线缆穿过建筑物外墙时,采取止水措施,详见图集12 D101-5第102、103、131页。

注:阴影区域的设计仅供预算参考,具体由净化公司二次深化设计,不能作为施工依据。

注:1层底板的线缆采用金属导管暗敷布线时,其壁厚不应小于2.0mm。

专业		内容	
专业	内容	专业	内容
PLUMBING	给排水	MECHANICAL	暖通
ELECTRICAL	电气	STRUCTURE	结构
MECHANICAL	暖通	MECHANICAL	暖通
ELECTRICAL	电气	MECHANICAL	暖通
STRUCTURE	结构	MECHANICAL	暖通

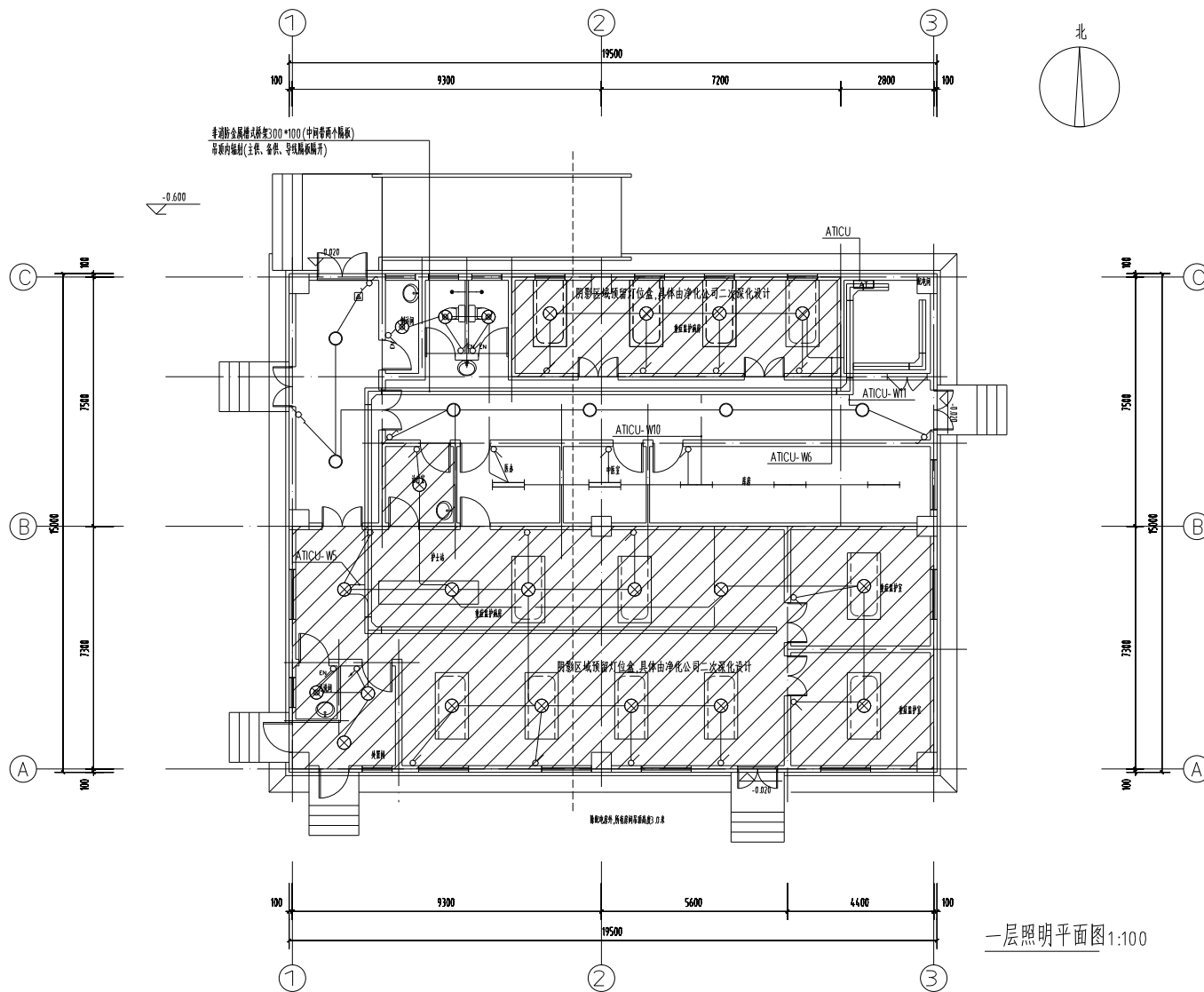
江苏华信工程设计研究院有限公司	
JIANGSU HUAXIN INSTITUTE OF ARCHITECTURAL DESIGN CO.,LTD	
注册	资质证书编号: A23295141
单位盖章	Stamp of Design Plot

注册执业资格	Stamp of Registration
--------	-----------------------

建设单位	连云港神钢
工程名称	连云港神钢CCU厂房
图名	一层动力平面图
审定	高敏
审核	郭文成
项目负责人	郭文成
专业负责人	郭文成
校对	左天斌
设计	高敏

工程编号	HX2024-004	设计阶段	施工图
版本	REV	专业	电气
图幅	A2	日期	07/13
比例	1:100	日期	2024.05

本图仅供内部使用,不得复制或用于其他项目。
未经授权,严禁复制或用于其他项目。



一层照明平面图 1:100

注:阴影区域的设计仅供预算参考,具体由净化公司二次深化设计,不能作为施工依据。
注:1层底板的线缆采用金属导管暗敷布线时,其壁厚不应小于2.0mm。

合同表

合同号	合同名称
合同号	合同名称



江苏华锡工程设计研究院有限公司

JIANGSU HUAXI INSTITUTE OF ARCHITECTURAL DESIGN CO.,LTD

证书号: A2329516.1

单位注册印章: Stamp of Design Firm

注册执业印章: Stamp of Registration

合同号: 合同名称

合同名称: 合同号

合同号: 合同名称

合同名称: 合同号

合同号: 合同名称

合同名称: 合同号

合同号: 合同名称

合同名称: 合同号

合同号: 合同名称

合同名称: 合同号

合同号: 合同名称

合同名称: 合同号

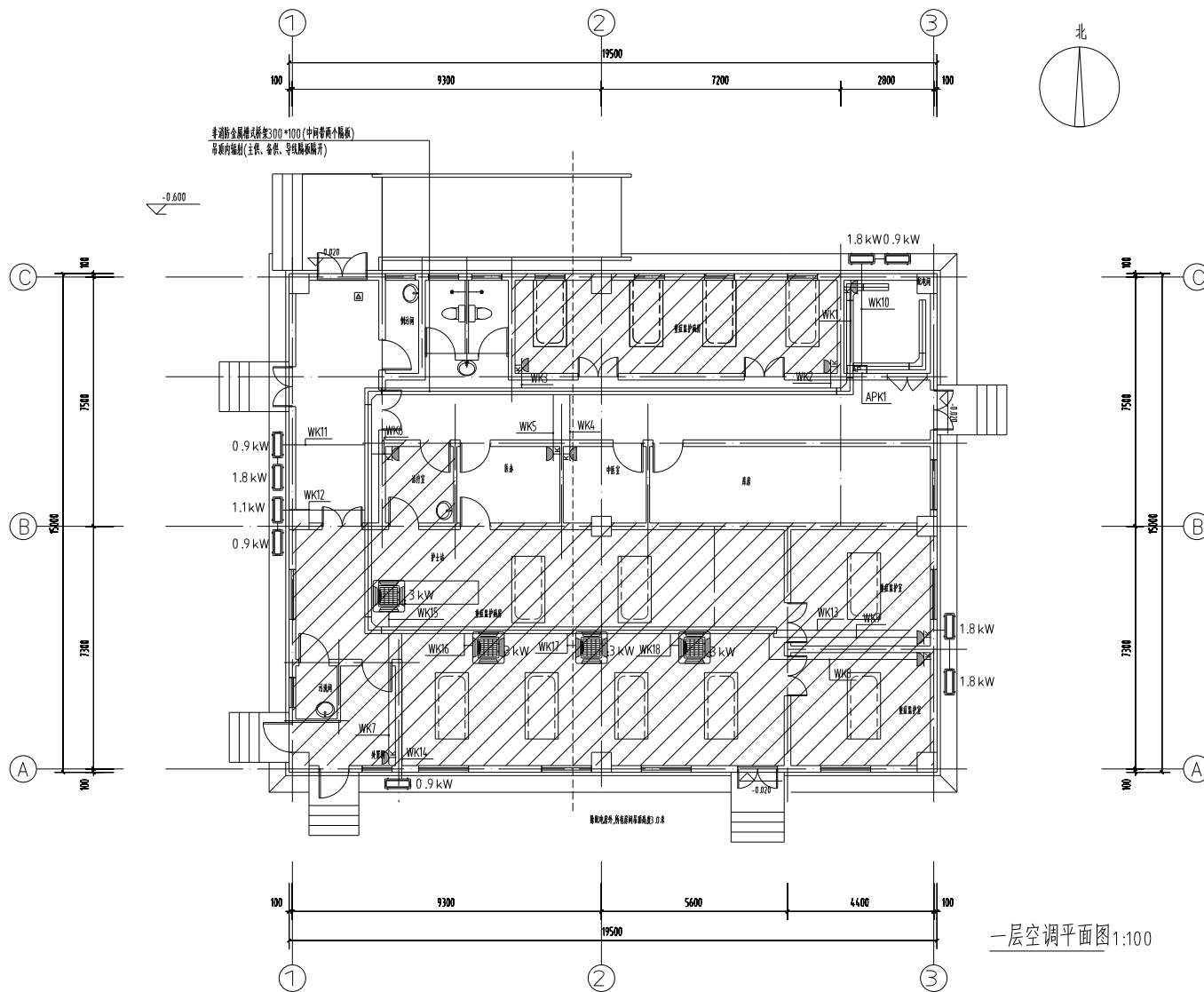
合同号: 合同名称

合同名称: 合同号

合同号: 合同名称

合同名称: 合同号

合同号: 合同名称



一层空调平面图 1:100

注:阴影区域的设计仅供预算参考,具体由净化公司二次深化设计,不能作为施工依据。

注:1层底板的线缆采用金属导管暗敷布线时,其壁厚不应小于2.0mm。

专业		内容	
PLANNING	给排水	MECHANICAL	暖通
ARCHITECTURE	电气	ELECTRIC	电气
STRUCTURE	暖通	HVAC	暖通



江苏华厦工程设计研究院有限公司

JIANGSU HUAXI INSTITUTE OF ARCHITECTURAL DESIGN CO.,LTD

资质证书编号: A23295411

单位注册章

Stamp of Design Plot

注册章

Stamp of Registration

注册章

注册章

注册章

注册章

注册章

注册章

注册章

注册章

注册章

注册章

注册章

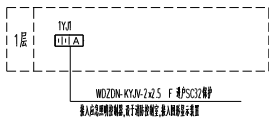
注册章

注册章

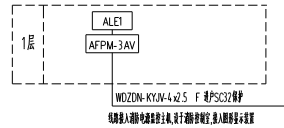
注册章

注册章

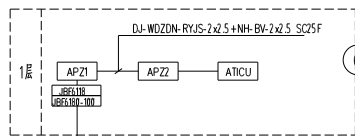
注册章



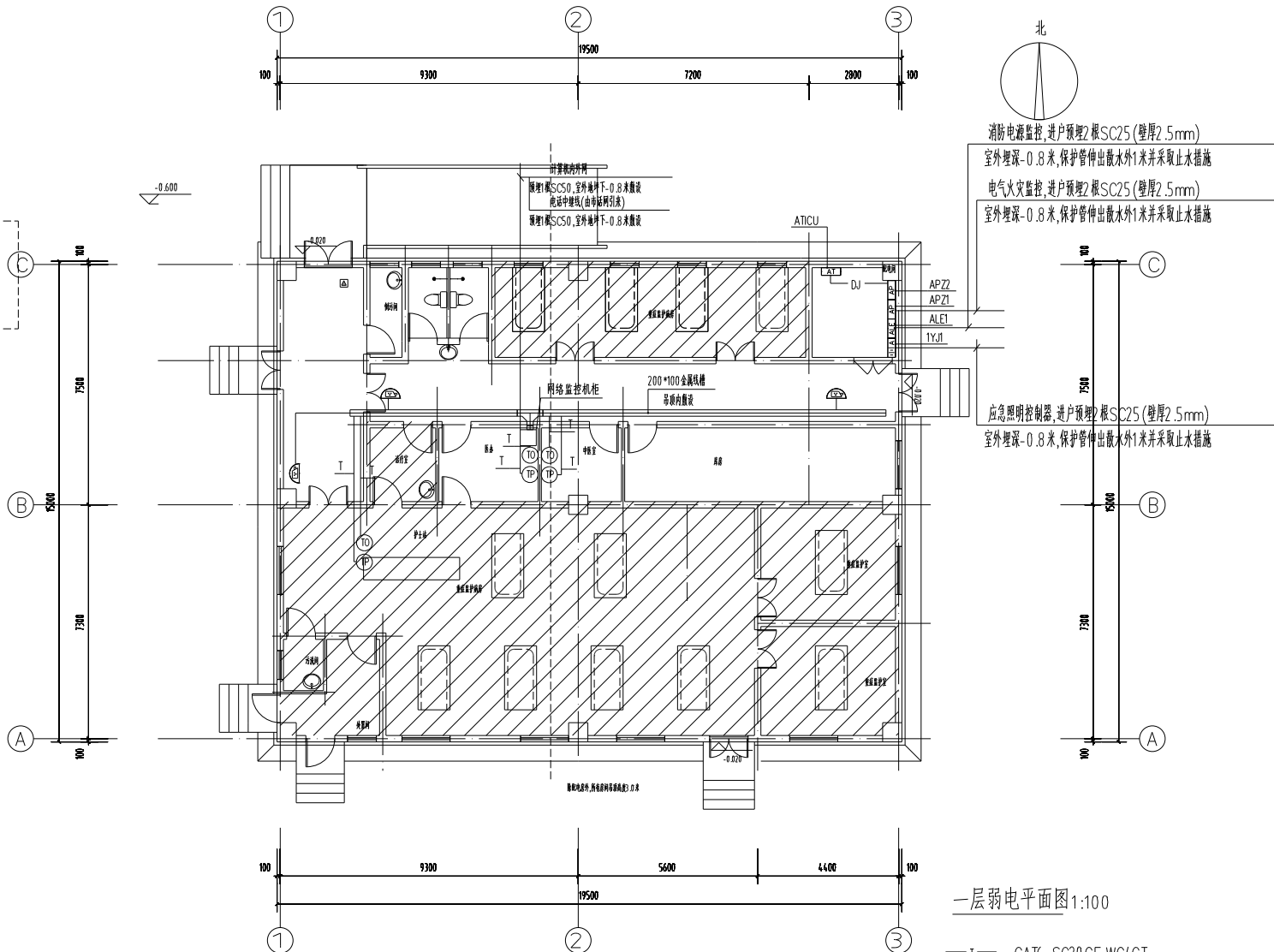
应急照明与疏散指示控制系统图



消防电源监控系统图



电气火灾监控系统图



一层弱电平面图 1:100

— I — CAT6-SC20CE.WC/CT

注:1层地板的线缆采用金属导管暗敷布线时,其壁厚不应小于2.0mm。
当线缆穿过建筑物外墙时,采取止水措施,详见图集12D101-5第102、103、131页。

注:阴影区域的设计仅供预算参考,具体由净化公司二次深化设计,不能作为施工依据。

综合布线系统(本工程弱电系统仅预留点位,具体实施由专业厂家深化设计);

名称		名称	
专业	PLM PRO/E	暖通	HVAC
建筑	ARCHITECTURE	电气	ELECTRIC
结构	STRUCTURE	给排水	PLUMBING

江苏华信工程设计研究院有限公司	
JIANGSU HUAXIN INSTITUTE OF ARCHITECTURAL DESIGN CO.,LTD	
注册	注册工程师(暖通空调)
证书编号	A232958141
单位盖章	Stamp of Design Plot

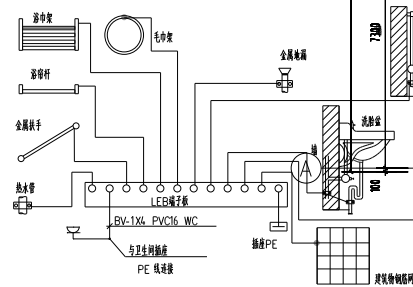
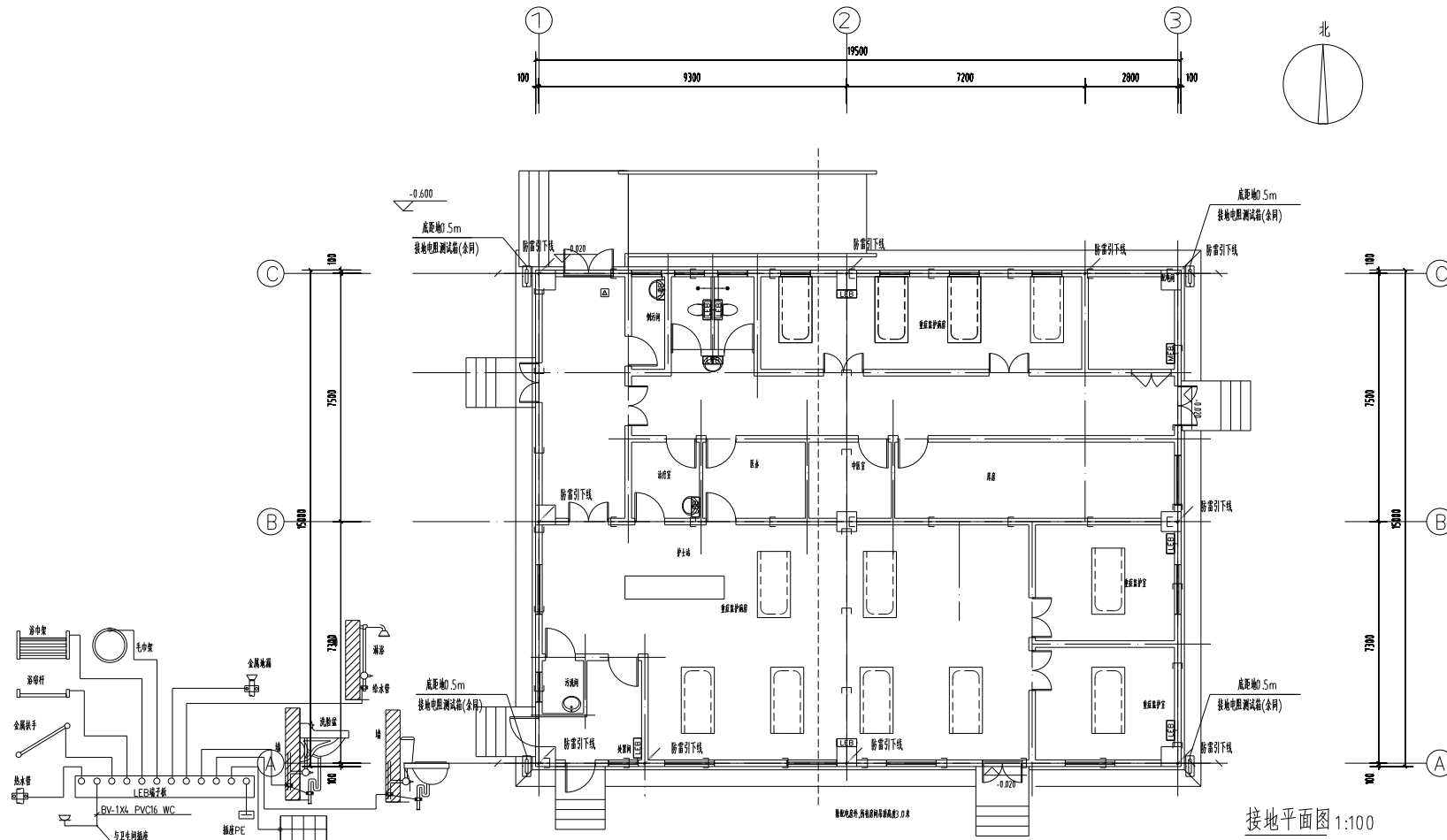
注册执业资格	Stamp of Registration
--------	-----------------------

建设单位	连云港神钢
工程名称	连云港神钢数(CU)厂房
图名	一层弱电平面图

审定	孙知海
审核	孙文成
项目负责人	孙文成
专业负责人	孙文成
校对	孙文成
设计	高敏

工程编号	HX2024-004	设计阶段	施工图
版本	第一版	专业	电气
图幅	A2	日期	10/19
比例	1:100	日期	2024.05

本图仅供设计使用,不得用于其他用途。未经许可,不得复制或传播。



注:卫生间局部等电位连接做法参见标准图集15D502
 同种等电位连接应包括卫生间金属给、排水管道、金属浴盆、金属洗脸盆、电源PE线
 以及地面内钢筋网,可不包括金属门窗、扶手、浴巾架、肥皂盒等第3项。
 卫生间局部等电位连接详图

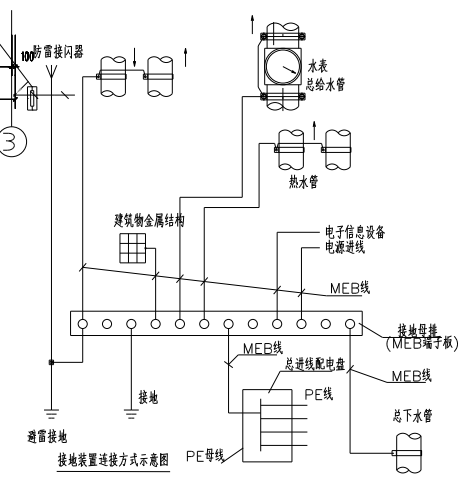
接地平面图 1:100

接地及等电位联结设计说明

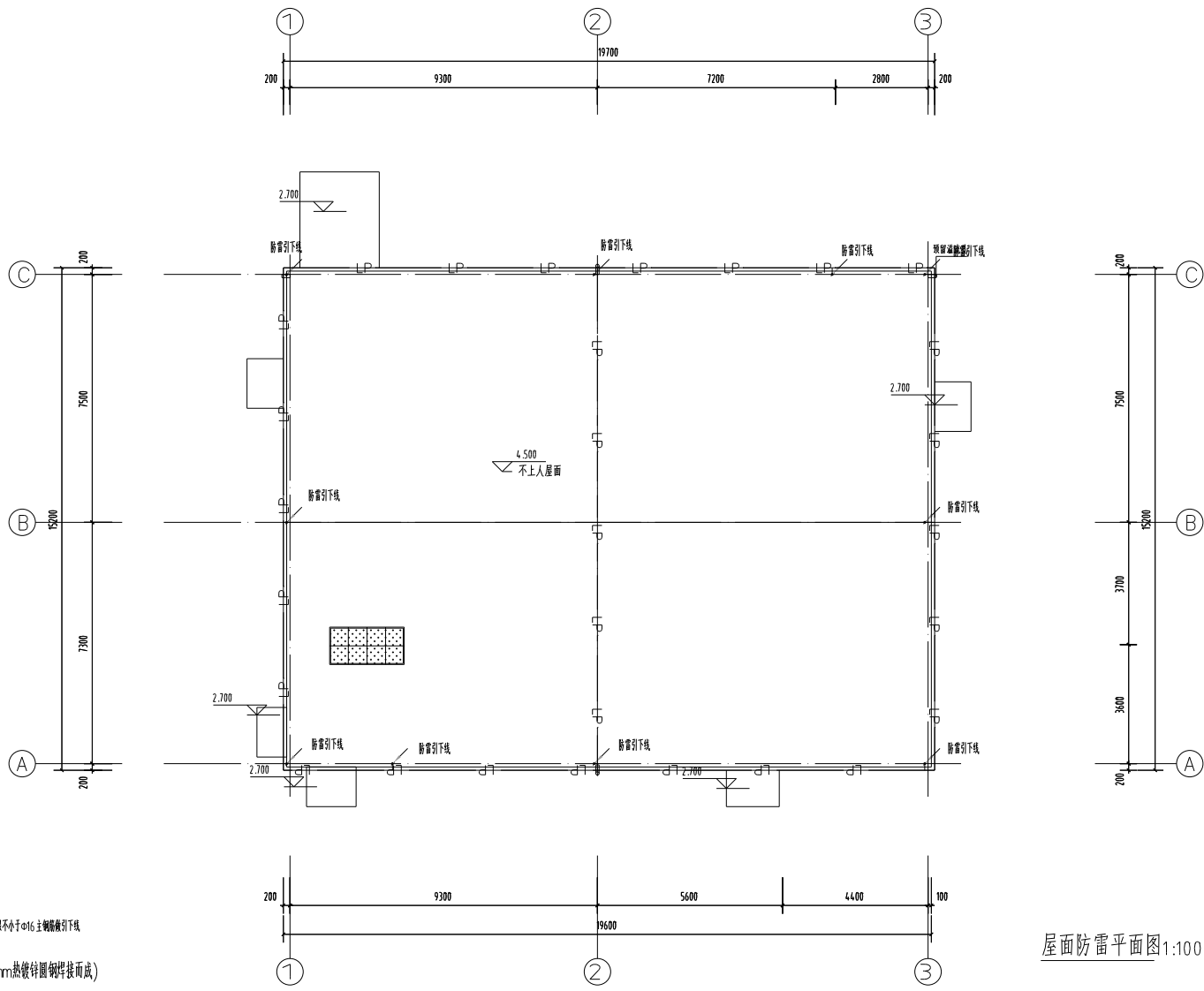
- 本工程按三类防雷建筑物设计。
- 接地装置 (E-)
 利用基础梁内上下各两根主筋水平加圈形钢筋焊接成一体,并与防雷引下线连接。
 地板、吊顶等电位端子箱等连接,室内利用的主筋与所经过的基础内两根主筋焊接,要求接地电阻不大于1.0欧姆,施工参见图集15D503。
- 防雷引下线
 利用柱子的内钢筋,通长焊接,上部与接闪器焊接,下部与接地装置焊接。
 在各引下线距室外地坪下1.0m处焊出一根4x4,不锈扁钢,伸向室外地坪长度约1.5m(最大接地)。
- 主钢筋:本工程所采用的主钢筋由建筑物内的钢筋直径确定。
 当钢筋直径为φ16及以上时,数量不少于两根,当钢筋直径为φ10~φ14时,

- 数量不少于四根,所有接地装置均按成圆,加基础内钢筋未连接环,由电气专业设置。
- 检测点
 由四角引下线焊出不锈钢扁钢,0.4m。
 至墙处检测,检测距底边距室外地坪0.5m,检测方法见14D504。
- 总等电位联结(MEB) 在进线箱下设置总等电位联结端子箱(等差),各进户配电箱内的PE等排,各种进出建筑物的金属管道等均通过等电位联结线与该端子箱连接。
 总等电位和局部等电位联结端子箱做法参见图集15D502。
 MEB总等电位端子箱与接地装置或接地网的连接导体不少于两根,且在接地装置或接地网的不同点上。
 重症监护室等电位参见15D502-22标准图集,由端子箱引出线。
 采用WDZC-BYJ-1X10-PC10-1X25-W/F, C。

- 等电位卫生间及弱电设备等电位联结做法参见15D502-19,19标准图集。
 1类及2类医疗场所所有金属等电位联结。
 IT系统场所接地与等电位联结参见08SD706-2<医疗场所电气设计与设备安装>P15。
 否则电气设备对患者产生微电流,ICU等采用IT系统,弱电系统则进行隔离,并进行电压监测及报警。
- 防静电电压和跨步电压措施
 利用建筑物金属结构和建筑物体互相连接的钢筋在电气上贯穿且不少于10根。
 柱子组成的自然引下线,作为自然引下线的柱子位于建筑物四周。
- 其它
 a.本工程采用共用接地体,各系统接地的接地装置。
 b.所有接地装置的金属导体均采用不锈钢制品。(利用钢筋混凝土的钢筋除外)
 c.等电位联结导体的测试与各种金属管道的连接参见图集<15D502>
 d.本说明未尽事宜参照国家有关施工及验收规范施工,施工时向专业监理工程师。



合同表	
COUNTERPARTION	
多专业 PLAN PROVIDED	给排水 MECHANICAL WATER
建筑 ARCHITECTURE	电气 ELECTRIC
结构 STRUCTURE	暖通 HVAC
江苏华信工程设计研究院有限公司	
JIANGSU HUAXI INSTITUTE OF ARCHITECTURAL DESIGN CO.,LTD	
证书号	资质证书编号: A232051611
单位盖章日期	Stamp of Design Plot
注册执业资格 Stamp of Registration	
建设单位 Client	连云港神核
项目名称 Project Name	连云港神核CPU厂房
图名 Drawing Title	接地平面图
审定 Approved by	陆知海
审核 Verified by	郭文成
项目负责人 Project manager	郭文成
专业负责人 Passion manager	郭文成
校对 Checked by	左光斌
设计 Designer	高敏
工程编号 PROJECT NO.	HX2024004
阶段 STAGE	JSD- STAGE
专业 Discipline	电气
图幅 SIZE	A2
日期 Drawing No.	12/13
比例 Scale	1:100
日期 Date	2024.05
说明:本图仅供设计使用,不作为施工依据。 未经设计单位同意,不得复制或用于其他项目。	



避雷引下线
 柱或剪力墙的两侧不小于 $\phi 16$ 主钢筋做引下线

— LP — 避雷带 (利用直径为12mm热镀锌圆钢焊接而成)

- 屋面采用 $\phi 12$ 热镀锌圆钢作为避雷带与上镀锌的二层主钢筋($\phi \geq 16$)焊接, 屋面避雷网不大于 $20m \times 20m$ 或 $4m \times 16m$ 。避雷带支持卡间距为1.0米, 圆角处支持卡间距为1.3米, 高出屋面0.15米。
- 引下线, 利用混凝土柱和剪力墙的钢筋作为引下线, 引下线间距不大于25米, 在引下线的暗线侧, 由主楼梁筋 $100 \times 100 \times 10$ 圆钢一块, 此圆钢下与柱的二层主钢筋焊接, 上与屋面避雷带焊接。
- 屋面及预埋主线上所有设备金属外壳、金属管道以及金属构筑物均应采用2.5 \times 热镀锌扁钢与避雷带可靠连接, 避雷带过柱时做暗线、沉降缝时做暗线均处理。
- 具体安装可参见《防雷与接地》(0500-0502(2016年合订本))。
- 施工时与土建专业密切配合。
- 所有镀锌均为热镀锌, 热镀锌层厚度应符合, 厚度大于 $6 \mu m$ 后应刷防锈漆二遍。
- 屋面每段金属搭接不少于2米与避雷带可靠焊接。

屋面防雷平面图 1:100

会 签 栏 COUNTERSIGN	
专业 PLAN PROVIDED	给排水 MECHANICAL WATER
建筑 ARCHITECTURE	电气 ELECTRIC
结构 STRUCTURE	暖通空调 HVAC
江苏华信工程设计研究院有限公司 JIANGSU HUAXI INSTITUTE OF ARCHITECTURAL DESIGN CO.,LTD	
证书 编号	资质证书编号 A232954141
单位总工程师 姓名	盖章 Stamp of Design Plot
注册执业资格 Stamp of Registration	
建设单位 Client	连云港神悦
工程名称 Project Name	连云港神悦(CU)厂房
图名 Drawing Title	屋面防雷平面图
审定 Approved by	孙知海
审核 Verified by	郭文成
项目负责人 Project manager	毕长伟
专业负责人 Profession manager	郭文成
校对 Checked by	左光斌
设计 Designer	高 敏
工程编号 PROJ. NO.	设计阶段 JSD-5 STAGE
版本 REV	专业 Discipline
图幅 SIZE	册号 Drawing No.
比例 Scale	日期 Date
1:100	2024.05
说明: 1. 本图仅供设计使用, 不作为施工依据。 2. 本图解释权归设计单位所有。	