

2025 年中央水利发展资金
盱眙县农村供水工程维修养护项目

施工图设计

工程编号：2025-R-003S



大洲设计咨询集团有限公司
DaZhou Design Consulting Group Co., Ltd

中国 淮安 南昌北路 9 号 中业慧谷软件园 B3 号楼

市政行业乙级 建筑行业甲级

风景园林乙级 公路丙级

出图日期：2025.01

2025 年中央水利发展资金
盱眙县农村供水工程维修养护项目

施工图设计

2025-R-003S

项目负责人	张磊	批准人	何子斌
设计证号	A232006431		
编制单位	大洲设计咨询集团有限公司	出图专用章	
编制日期	2025.01		

1.0 工程概况

本工程为2025年中央水利发展资金盱眙县农村供水工程维修养护项目，本次涉及马坝镇、天泉湖镇、黄花塘镇等。目前，马坝镇由粤海水厂负责供水，水压、水量得到了较好的保障；天泉湖镇由化农水厂供水，现状水厂规模8000t/d，厂区内取水泵房水泵、反冲洗水泵、排污阀、沉淀池斜管等近期已进行更换养护，水厂运行状态较好，出水水质检测合格，能够满足镇域内居民使用，粤海水厂主管道已与天泉湖泵站连通，逐步替代化农水厂供水。黄花塘镇由粤海水厂供水，现状供水规模20000t/d，覆盖黄花塘镇及宁淮产业园。

根据现场调查和运行管理单位提供的相关资料，马坝镇前期集中改造中存在部分难以覆盖的小区域老管网需更换、新老管道剥离、水表更换等；天泉湖镇化农水厂生产药剂采购、增设药剂投加增压系统及附属管道；黄花塘茶厂村管道泵增压设备更新改造等。

为了提高供水运行管护能力，结合资金情况，对马坝镇局部区域内老管道更换、新老管道剥离、入户水表等进行维修管护；天泉湖镇化农水厂药剂采购；黄花塘镇茶厂村管道泵增压设备更新改造等。

2.0 设计依据

2.1 设计规范

- 《室外给水设计标准》(GB50013-2018)；
- 《给水用聚乙烯(PE)管材》(GB/T13663-2018)；
- 《室外给水管道附属构筑物》(05S502)；
- 《柔性接口给水管道支墩》(10S505)；
- 《给水排水工程构筑物结构设计规范》(GB 50069-2002)；
- 《混凝土结构设计规范》(GB50010-2010(2015版))；
- 《城镇排水系统电气与自动化工程技术规程》(CJJ 120-2008)；
- 《给水排水工程管道结构设计规范》(GB50332-2002)；
- 《给水排水管道工程施工及验收规范》(GB50268-2008)；
- 《给水排水构筑物工程施工及验收规范》(GB50141-2008)；

11、其它有关国家及地方的现行规程、规范。

3.0 维修养护方案

1、对局部仍在运行的PVC等老管道进行更换，并对老管道进行剥离，降低漏损，同步对入户表计套件更换。

2、对漏损的管道现场进行摸排、初步定位、试挖等，找到管道损坏的位置，根据现场情况确定维修方案。DN32及以下管道，对损坏部分管道切割后重新焊接，每段长度按2米计，DN50及以上的采用哈弗节维修。

3、根据化农水厂的生产需求，分批次采购聚合氯化铝、氯化钠等药剂，增设药剂投加增压系统及附属管道等。

4、茶厂村管道泵增压设备更新改造，更换为一体化管道增压泵站，采用管道泵形式，外设不锈钢泵房。泵站规模5m³/h，扬程40m，功率≤5kw，一用一备。

4.0 管道设计

4.1 管道技术要求

1、本次管道施工选用PE实壁管(PE100全新料)，管材满足《给水用聚乙烯(PE)管材》(GB/T13663-2018)相关要求，其中开挖施工的管道管径dn20、dn32的供水管道选用1.6MPa；管径dn50、dn63管道采用选用1.25MPa；管径≥dn75的供水管道选用1.0MPa。采用牵引管施工的供水管道选用1.25MPa。管道均采用热熔连接。

2、本工程中所有法兰公称压力为1.0MPa。

3、阀门及其他

(1)本工程中管径dn50—dn315的阀门选用Z47X-10型法兰式闸阀。管径dn32的阀门采用黄铜阀芯闸阀，内外螺纹连接。

(2)本工程所有闸阀均采用软密封闸阀，压力等级均选用1.0MPa。阀门、伸缩器设置于阀门井中，阀门井的砌筑参见省标图集《给水排水图集》(苏S01-2021)中第24-30页。

4、井盖采用球墨铸铁井盖及井座；甲方可根据实际情况采用符合强度要求的其他材料井盖及井座，但应满足承载力要求，井盖须满足规

		项目编号
		2025-R-003S
设计单位		 大洲设计咨询集团有限公司 证书编号: A232006431
资质业务范围	建筑行业(建筑工程、人防工程) 风景园林工程设计专项 市政行业、水利行业 公路行业(公路) 电力行业(送电工程、变电工程)	
建设单位 盱眙县农村饮水安全工程项目建设处		
项目名称	2025年中央水利发展资金 盱眙县农村供水工程维修养护项目	
	姓名	签名
审核	张磊	
项目负责人	张磊	
专业负责人	张磊	
校对	董克海	
设计	杨志全	
绘图	杨志全	
图纸名称	设计说明	
专业	给水工程	
图号	PS-01	第1页 共2页
日期	2025.01	
执业专用章 (按规定加盖)		
出图专用章		
本图须加盖出图签章, 否则一律无效		

范（JC889-2001）的相关要求，井盖承载能力不得低于规范中 D 型。

井盖高程可根据路面标高作调整；位于机动车道、非机动车道、人行道内时，井盖与路面同高；位于农田时，应高出地面 30cm。井盖应注明“给水”字样，井盖图案应符合建设主管部门的要求。

5、为防止供水管道相关检查井井盖损坏后行人坠入井中，须在检查井中设置防坠网，防坠网位于井盖下方约 20cm 处。

4.2 药剂采购要求

根据化农水厂日常生产情况，采购聚合氯化铝 50 吨，氯化钠 12 吨，并满足下列要求：

1、聚合氯化铝为絮凝剂，有效含量不低于 30%，符合《生活饮用水用聚合氯化铝》（GB 15892-2020）的相关要求；

2、氯化钠为不含碘食用盐（细盐），符合现行国标《GB5461》一级标准。

3、药剂的其他相关要求根据水厂的要求为准，药剂按照水厂的生产需求，分批次供货。

4、增设次氯酸钠药剂投加增压泵系统及附属管道，为清水池投加药剂，增压系统及附属管道根据厂家要求安装。

4.3 管道试压

1、管道试压及验收要求按照《给水排水管道工程施工及验收规范》（GB50268-2008）进行，在管道试压前应编制试压方案，对试压管道充水、排气 24 小时以上，试压时管路上所有阀门均应打开，支路出口不得用闸阀替代管堵管帽止水。

2、管道试压压力：0.8MPa。

3、预试验阶段：将管道内水压缓缓地升至试验压力并稳定 30 分钟，期间如有压力下降可注水补压，但不得高于试验压力；检查管道接口、配件等处有无漏水、损坏现象；有漏水、损坏现象时应及时停止试压，查明原因并采取相应措施后重新试压。

4、主试验阶段：停止注水补压，稳定 15 分钟，当 15 分钟后，PE 实壁管压力下降不超过 0.02MPa，将试验压力降至工作压力并保持恒压

30 分钟，进行外观检查若无漏水现象，则水压试验合格。

5、进行管道水压试验时，请派员现场监护确保安全。

4.4 管道回填

管道安装结束且试压试验合格后，应及时回填。沟槽回填土时应对管道两侧对称回填，回填要求详见《给水排水管道工程施工及验收规范》（GB50268-2008）4.5 条。

5.0 施工注意事项

1、PE 管必须符合《给水用聚乙烯（PE）管道系统》GB/T13663.2-2018。

2、施工时如开挖基坑处地下水水位较高，渗水严重，可根据实际情况采取井点降水等必要的降水措施避免基坑坍塌。

3、地基承载力不得小于 100kPa，若实际地基承载力较差，应采取换填措施，可采用中粗砂或级配碎石等砂性材料换填。

4、管道基础土方用机械开挖时，不得超挖，沟底应保留 20cm 厚土层，人工清槽。

5、位于车行道上的检查井盖应与路面齐平。

6、管道施工过程中，施工单位应根据现场实际情况采取相应防护措施，以保证周边构筑物、其它管线以及工程施工的安全。

7、管道施工时，如遇其它地下管线，需注意做好避让和保护工作。应遵循“小管让大管，压力管让重力管”的原则，排水管道施工顺序应按先下游、后上游的原则进行。管道交叉时，若有矛盾，可做交叉井处理，小管从井中穿过，还可采用倒虹吸等办法。应充分考虑与已建管道的衔接问题。

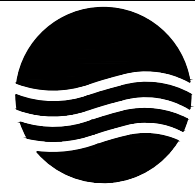
8、供水管道施工穿越公路及主要河道，管道施工前，须办理相关行政许可手续，批复后方可施工。

9、其它未尽事宜请参照图集《江苏省给水排水工程标准图集》（苏 S01-2021）各有关章节及有关规范规程，并按照《给水排水管道工程施工及验收规范》（GB50268-2008）进行验收。

项目编号

2025-R-003S

设计单位



大洲设计咨询集团有限公司

证书编号：A232006431

资质
业务
范围

建筑行业（建筑工程、人防工程）
风景园林工程设计专项
市政行业、水利行业
公路行业（公路）
电力行业（送电工程、变电工程）

建设单位

盱眙县农村饮水安全工程项目建设处

项目名称

2025年中央水利发展资金
盱眙县农村供水工程维修养护项目

姓名

张磊

签名

审核

张磊

张磊

项目负责人

张磊

张磊

专业负责人

张磊

张磊

校对

董克海

董克海

设计

杨志全

杨志全

绘图

杨志全

杨志全

图纸名称

设计说明

专业

给水工程

图号

PS-01

第 2 页

共 2 页

日期

2025.01

执业专用章

（按规定加盖）

出图专用章

本图须加盖出图签章，否则一律无效

维修养护工程主要工程量

序号	维修内容	规格	单位	数量	备注
一	药剂采购	化农水厂药剂			
1.1	聚合氯化铝	有效含量不小于30%	t	50	《生活饮用水用聚合氯化铝》(GB 15892-2020), 同时满足化农水厂使用要求
1.2	氯化钠	不含碘食用盐(细盐)	t	12	国标《GB5461》一级标准, 同时满足化农水厂使用要求
1.3	次氯酸钠投加泵及管道	根据设备厂家和水厂要求采购、安装	套	1	
二	茶厂村管道泵增压设备更新安装				
2.1	设备采购、安装	5m ³ -40m-5kw, 一用一备; 变频控制	套	1	成品, 外设不锈钢泵房
2.2	混凝土基础及附属	C30混凝土	座	1	根据采购设备厂家要求实施
三	腊塘社区PVC支管道更换	DN63, 入户20户	m	310	
3.1	PE管开挖施工	DN63 PE管(含以下支管)	m	310	
3.2	哈弗节三通	DN110*63*450	套	2	
3.3	500*320*350mm复合树脂成品检查井, 含阀件	DN32—DN63, 重型复合树脂井盖	座	3	
3.4	入户材料(含水表及表箱)	水表套件、入户D20管道、三通	块	20	
3.5	门前地坪破除与修复	12cmC30混凝土+5cm碎石垫层恢复	m ²	190	
四	赵圩小区PVC支管道更换	DN63, 入户200户	m	870	
4.1	PE管开挖施工	DN63 PE管	m	870	
4.2	PE管开挖施工	DN32 PE管	m	60	
4.3	哈弗节三通	DN110*63*450	套	1	
4.4	500*320*350mm复合树脂成品检查井, 含阀件	DN32—DN63, 重型复合树脂井盖	座	13	
4.5	入户材料(含水表及表箱)	水表套件、入户D20管道、三通等	块	200	
4.6	门前地坪破除与修复	12cmC30混凝土+5cm碎石垫层恢复	m ²	450	
五	东阳沙坝村PVC支管道更换	DN63, 入户6户	m	150	
5.1	PE管开挖施工	DN63 PE管	m	150	
5.2	500*320*350mm复合树脂成品检查井, 含阀件	DN32—DN63, 重型复合树脂井盖	座	3	
5.3	入户材料(含水表及表箱)	水表套件、入户D20管道、三通等	块	6	
5.4	门前地坪破除与修复	12cmC30混凝土+5cm碎石垫层恢复	m ²	70	

说明:

- 1、表中工程数量为设计编制预算之用, 其他单位使用表中数据时应根据图纸及相关说明重新统计、计算。
- 2、表中工程量如有出入, 施工时以现场监理工程师实际计量为准, 根据实际情况采购管材及配件。
- 3、表中管道工程量包含相关三通、变径等辅材配件, 施工投标中一并考虑, 不单独列出。

项目编号

2025-R-003S

设计单位



大洲设计咨询集团有限公司

证书编号: A232006431

资质业务范围

建筑行业(建筑工程、人防工程)
风景园林工程设计专项
市政行业、水利行业
公路行业(公路)
电力行业(送电工程、变电工程)

建设单位

盱眙县农村饮水安全工程项目建设处

项目名称

2025年中央水利发展资金
盱眙县农村供水工程维修养护项目

姓名

张磊

张磊

审核

张磊

张磊

项目负责人

张磊

张磊

专业负责人

张磊

张磊

校对

董克海

董克海

设计

杨志全

杨志全

绘图

杨志全

杨志全

图纸名称

主要工程量

专业

给水工程

图号

PS-02

第 1 页

共 2 页

日期

2025.01

执业专用章

(按规定加盖)

出图专用章

本图须加盖出图签章, 否则一律无效

维修养护工程主要工程量

序号	维修内容	规格	单位	数量	备注
六	井庄小区PVC管道更换	DN63, 入户120户	m	310	
6.1	PE管开挖施工	DN63 PE管	m	310	
6.2	哈弗节三通	DN110*63*450	套	3	
6.3	500*320*350mm复合树脂成品检查井, 含阀件	DN32—DN63, 重型复合树脂井盖	座	6	
6.4	入户材料(含水表及表箱)	水表套件、入户D20管道、三通	块	120	
6.5	门前地坪破除与修复	12cmC30混凝土+5cm碎石垫层恢复	m ²	160	
七	茶庵小区PVC支管道更换	DN110, 入户14户	m	120	
7.1	PE管开挖施工	DN110 PE管	m	120	
7.2	闸阀及Φ1000阀门井	DN110, 球墨铸铁井盖及井座	套	1	
7.3	入户材料(含水表及表箱)	水表套件、入户D20管道、三通	块	14	
7.4	门前地坪破除与修复	12cmC30混凝土+5cm碎石垫层恢复	m ²	60	
八	管道维修		处	400	
8.1	dn315管道抢修	DN300哈夫节, PN=1.0MPa	处	5	含垫片螺栓、螺母, 管道排查、破路修复等
8.2	dn250管道抢修	DN250哈夫节, PN=1.0MPa	处	10	含垫片螺栓、螺母, 管道排查、破路修复等
8.3	dn200管道抢修	DN250哈夫节, PN=1.0MPa	处	15	含垫片螺栓、螺母, 管道排查、破路修复等
8.4	dn160管道抢修	DN160哈夫节, PN=1.0MPa	处	20	含垫片螺栓、螺母, 管道排查、破路修复等
8.5	dn110管道抢修	DN110哈夫节, PN=1.0MPa	处	90	含垫片螺栓、螺母, 管道排查、破路修复等
8.6	dn90管道抢修	DN90哈夫节, PN=1.0MPa	处	30	含垫片螺栓、螺母, 管道排查、破路修复等
8.7	dn75管道抢修	DN75哈夫节, PN=1.0MPa	处	40	含垫片螺栓、螺母, 管道排查、破路修复等
8.8	dn63管道抢修	DN63哈夫节, PN=1.0MPa	处	80	含垫片螺栓、螺母, 管道排查、破路修复等
8.9	dn50管道抢修	DN50哈夫节, PN=1.0MPa	处	110	含垫片螺栓、螺母, 管道排查、破路修复等
8.10	阀门井维修		座	5	
8.11	水表等更换	水表套件及连接	块	620	
九	管道维修更换		m	2600	
9.1	dn32管道抢修	损坏处管道更换, 每处按2米计	m	600	更换管材采用PE100级, 1.6MPa, 全新料含管道排查、破路修复等
9.2	dn20管道抢修	损坏处管道更换, 每处按2米计	m	2000	更换管材采用PE100级, 1.6MPa, 全新料含管道排查、破路修复等

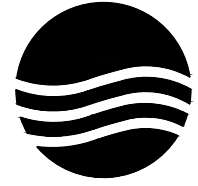
说明:

- 1、表中工程数量为设计编制预算之用, 其他单位使用表中数据时应根据图纸及相关说明重新统计、计算。
- 2、表中工程量如有出入, 施工时以现场监理工程师实际计量为准, 根据实际情况采购管材及配件。
- 3、表中管道工程量包含相关三通、变径等辅材配件, 施工投标中一并考虑, 不单独列出。

项目编号

2025-R-003S

设计单位



大洲设计咨询集团有限公司

证书编号: A232006431

资质业务范围

建筑行业(建筑工程、人防工程)
风景园林工程设计专项
市政行业、水利行业
公路行业(公路)
电力行业(送电工程、变电工程)

建设单位

盱眙县农村饮水安全工程项目建设处

项目名称

2025年中央水利发展资金
盱眙县农村供水工程维修养护项目

姓名

张磊

签名

审核

张磊

张磊

项目负责人

张磊

张磊

专业负责人

张磊

张磊

校对

董克海

董克海

设计

杨志全

杨志全

绘图

杨志全

杨志全

图纸名称

主要工程量

专业

给水工程

图号

PS-02

第 2 页
共 2 页

日期

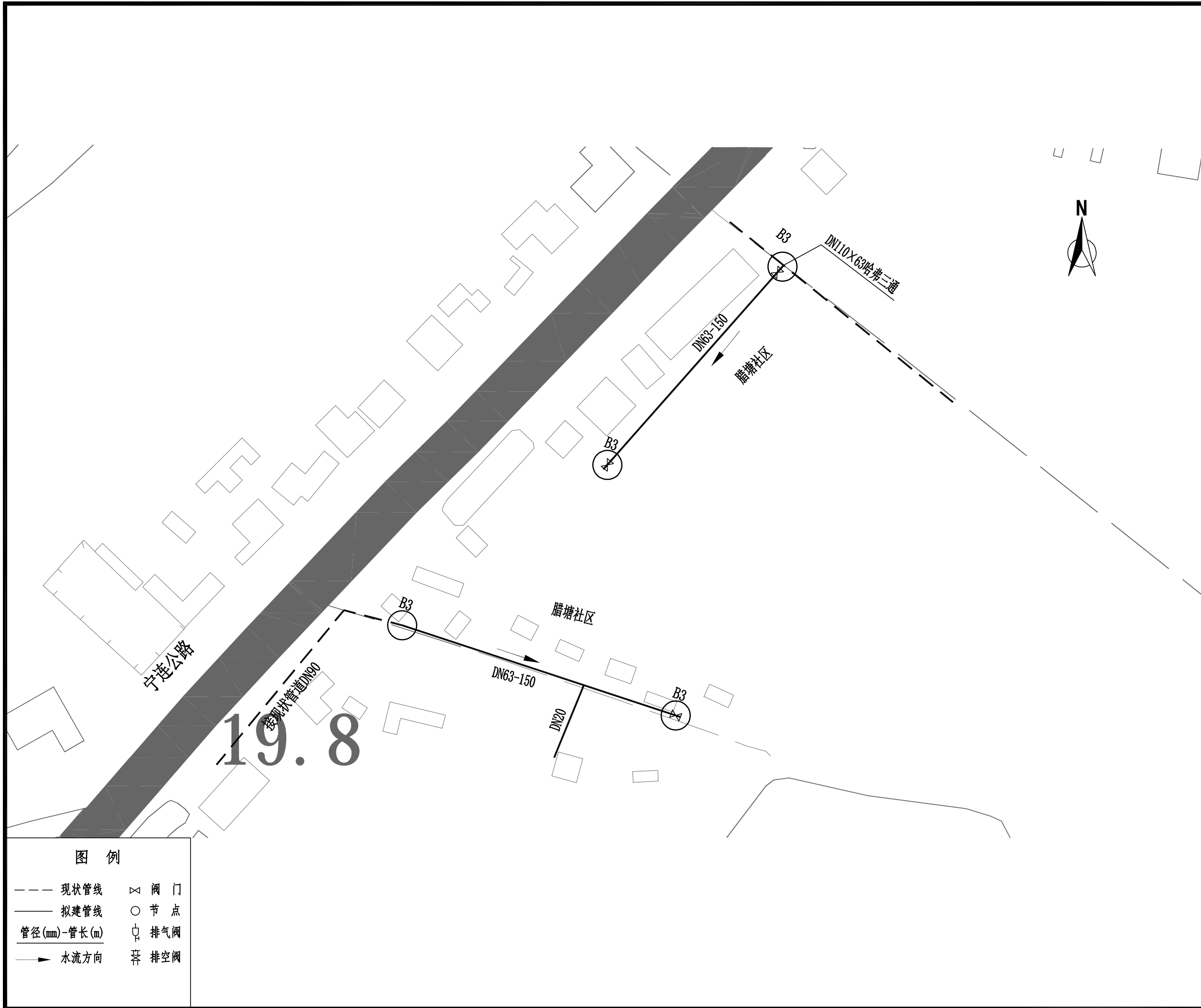
2025.01

执业专用章

(按规定加盖)

出图专用章

本图须加盖出图签章, 否则一律无效



项目编号

2025-R-003S

设计单位



大洲设计咨询集团有限公司

证书编号: A232006431

资质
业
务
范
围

建筑行业(建筑工程、人防工程)
风景园林工程设计专项
市政行业、水利行业
公路行业(公路)
电力行业(送电工程、变电工程)

建设单位

盱眙县农村饮水安全工程项目建设处

项目名称

2025年中央水利发展资金
盱眙县农村供水工程维修养护项目

	姓名	签名
审核	张磊	张磊
项目负责人	张磊	张磊
专业负责人	张磊	张磊
校对	董克海	董克海
设计	杨志全	杨志全
绘图	杨志全	杨志全

图纸名称

供水管道平面图
(腊塘社区)

专业

给水工程

图号

PS-03 第 1 页
共 5 页

日期

2025.01

执业专用章

(按规定加盖)

出图专用章

本图须加盖出图签章, 否则一律无效

图例

- 现状管线
- 拟建管线
- 管径(mm)-管长(m)
- 水流方向
- ⊗ 阀门
- 节点
- ⊕ 排气阀
- ⊖ 排空阀

19.8

项目编号

2025-R-003S

设计单位



大洲设计咨询集团有限公司

证书编号: A232006431

资质业务范围

建筑行业(建筑工程、人防工程)
风景园林工程设计专项
市政行业、水利行业
公路行业(公路)
电力行业(送电工程、变电工程)

建设单位

盱眙县农村饮水安全工程项目建设处

项目名称

2025年中央水利发展资金
盱眙县农村供水工程维修养护项目

	姓名	签名
审核	张磊	张磊
项目负责人	张磊	张磊
专业负责人	张磊	张磊
校对	董克海	董克海
设计	杨志全	杨志全
绘图	杨志全	杨志全

图纸名称

供水管道平面图
(赵圩小区)

专业

给水工程

图号

PS-03 第2页
共5页

日期

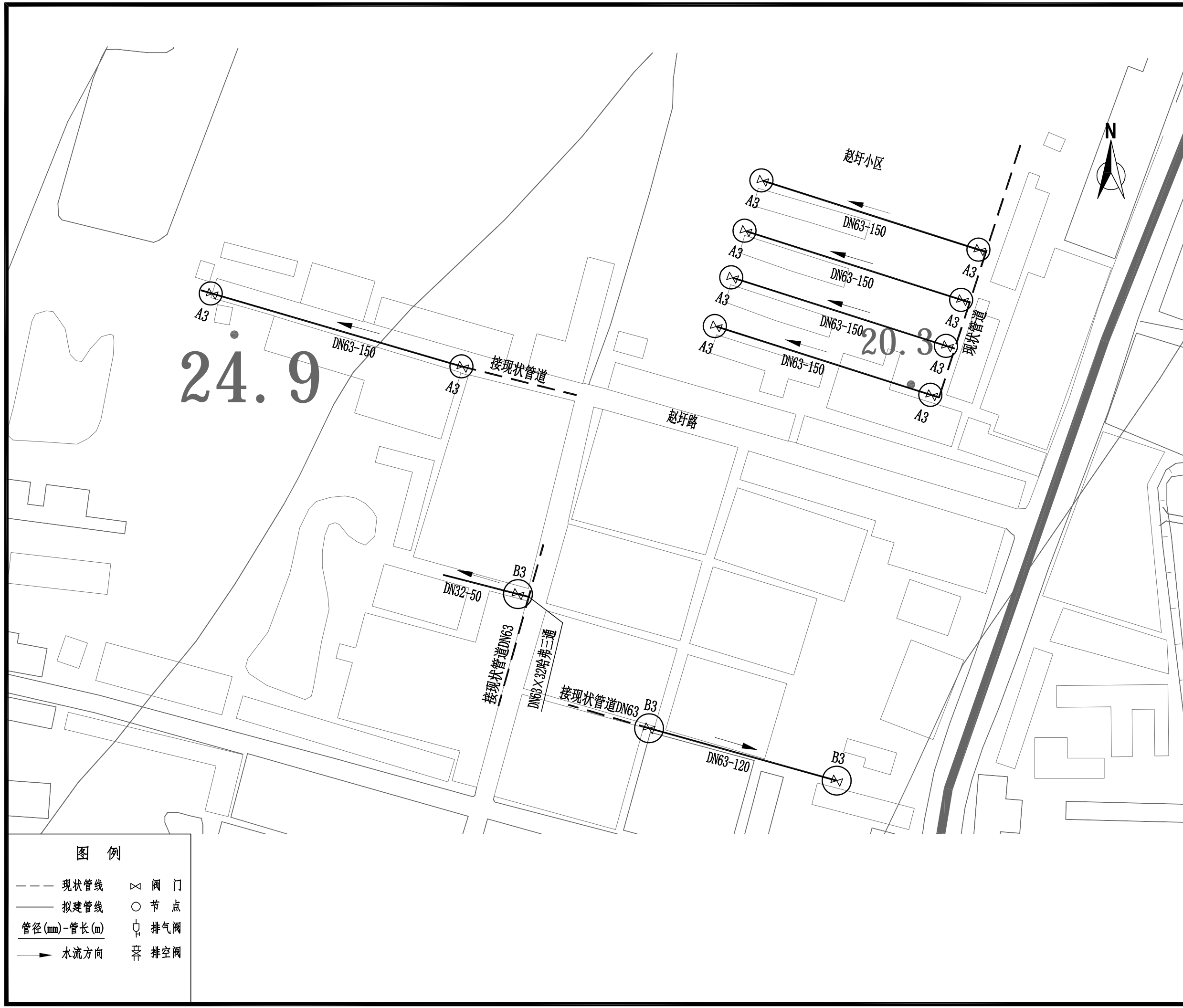
2025.01

执业专用章

(按规定加盖)

出图专用章

本图须加盖出图签章, 否则一律无效



图例

- 现状管线
- 拟建管线
- 管径(mm)-管长(m)
- 水流方向
- ⊗ 阀门
- 节点
- ⊕ 排气阀
- ⊖ 排空阀



项目编号

2025-R-003S

设计单位



大洲设计咨询集团有限公司

证书编号: A232006431

资质业务范围

建筑行业(建筑工程、人防工程)
风景园林工程设计专项
市政行业、水利行业
公路行业(公路)
电力行业(送电工程、变电工程)

建设单位

盱眙县农村饮水安全工程项目建设处

项目名称

2025年中央水利发展资金
盱眙县农村供水工程维修养护项目

审核

姓名	签名
张磊	张磊

项目负责人

张磊	张磊
----	----

专业负责人

张磊	张磊
----	----

校对

董克海	董克海
-----	-----

设计

杨志全	杨志全
-----	-----

绘图

杨志全	杨志全
-----	-----

图纸名称

供水管道平面图
(东阳沙坝村)

专业

给水工程

图号

PS-03	第 3 页 共 5 页
-------	----------------

日期

2025.01

执业专用章

(按规定加盖)

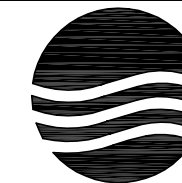
出图专用章

本图须加盖出图签章, 否则一律无效

项目编号

2025-R-003S

设计单位



大洲设计咨询集团有限公司

证书编号: A232006431

资质
业
务
范
围

建筑行业(建筑工程、人防工程)
风景园林工程设计专项
市政行业、水利行业
公路行业(公路)
电力行业(送电工程、变电工程)

建设单位

盱眙县农村饮水安全工程项目建设处

项目名称

2025年中央水利发展资金
盱眙县农村供水工程维修养护项目

姓名

张磊

签名

审核

张磊

张磊

项目负责人

张磊

张磊

专业负责人

张磊

张磊

校对

董克海

董克海

设计

杨志全

杨志全

绘图

杨志全

杨志全

图纸名称

供水管道平面图
(井庄小区)

专业

给水工程

图号

PS-03

第 4 页
共 5 页

日期

2025.01

执业专用章

(按规定加盖)

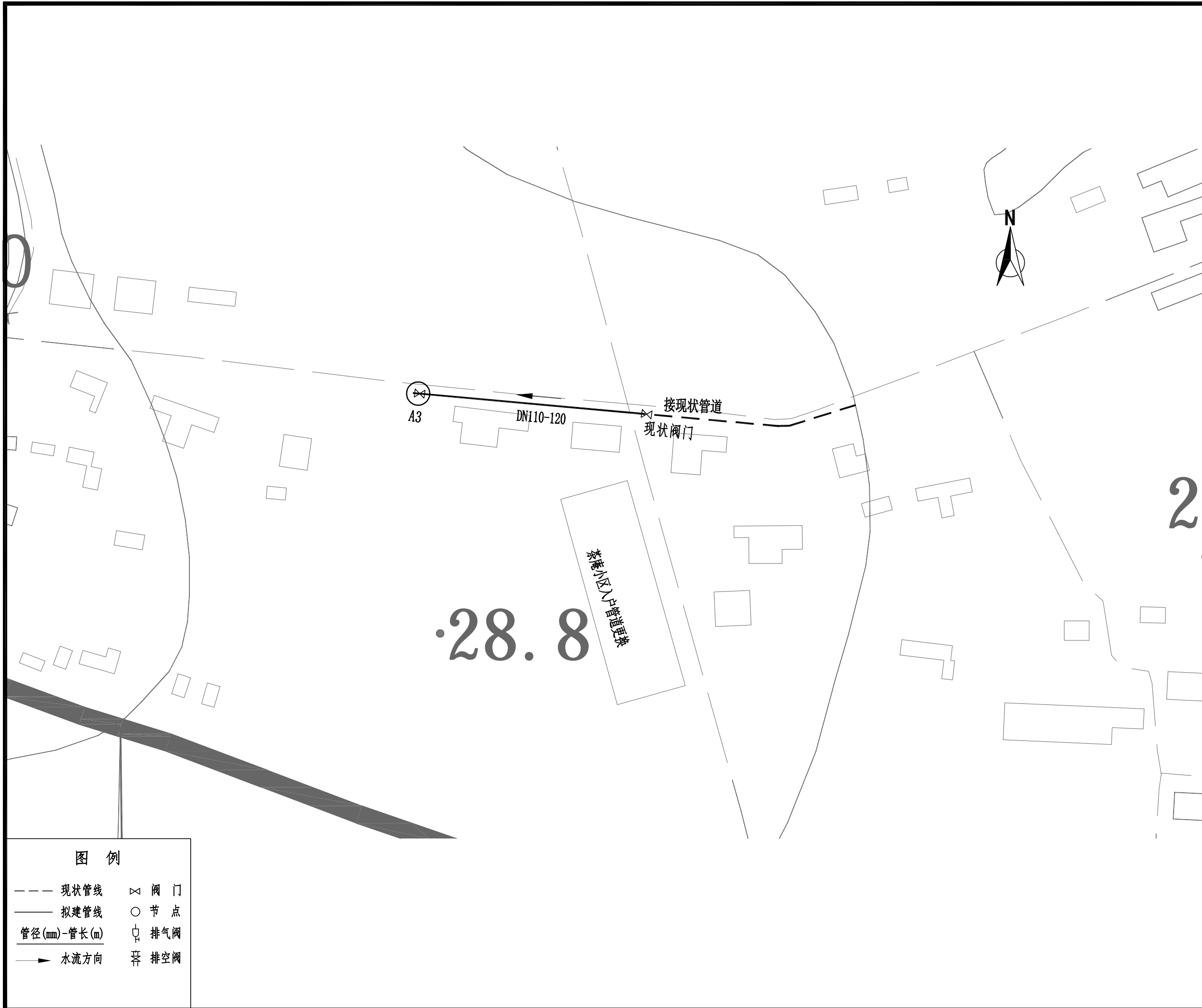
出图专用章

本图须加盖出图签章, 否则一律无效



图例

- 现状管线
- 拟建管线
- 管径(mm)-管长(m)
- ▶ 水流方向
- ⊗ 阀门
- 节点
- ⊕ 排气阀
- ⊖ 排空阀



图例

--- 现状管线	⊗ 阀门
— 拟建管线	○ 节点
管径(mm)-管长(m)	⊕ 排气阀
→ 水流方向	⊖ 排空阀

项目编号	2025-R-003S
------	-------------

设计单位



大洲设计咨询集团有限公司
证书编号: A232006431

资质业务范围	建筑行业(建筑工程、人防工程) 风景园林工程设计专项 市政行业、水利行业 公路行业(公路) 电力行业(送电工程、变电工程)
--------	---

建设单位
盱眙县农村饮水安全工程项目建设处

项目名称
2025年中央水利发展资金
盱眙县农村供水工程维修养护项目

	姓名	签名
审核	张磊	张磊
项目负责人	张磊	张磊
专业负责人	张磊	张磊
校对	董克海	董克海
设计	杨志全	杨志全
绘图	杨志全	杨志全

图纸名称
供水管道平面图
(茶庵小区)

专业
给水工程

图号
PS-03
第 5 页
共 5 页

日期
2025.01

执业专用章

(按规定加盖)

出图专用章

本图须加盖出图签章, 否则一律无效

项目编号

2025-R-003S

设计单位



大洲设计咨询集团有限公司

证书编号: A232006431

资质业务范围

建筑行业（建筑工程、人防工程）
 风景园林工程设计专项
 市政行业、水利行业
 公路行业（公路）
 电力行业（送电工程、变电工程）

建设单位

盱眙县农村饮水安全工程项目建设处

项目名称

2025年中央水利发展资金
盱眙县农村供水工程维修养护项目

	姓名	签名
审核	张磊	
项目负责人	张磊	
专业负责人	张磊	
校对	董克海	
设计	杨志全	
绘图	杨志全	

图纸名称 管道维修示意图

专业 给水工程

图号 PS-04

第 1 页
共 1 页

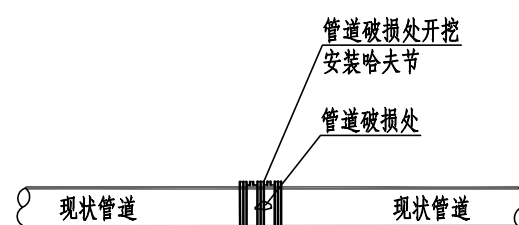
日期 2025.01

执业专用章

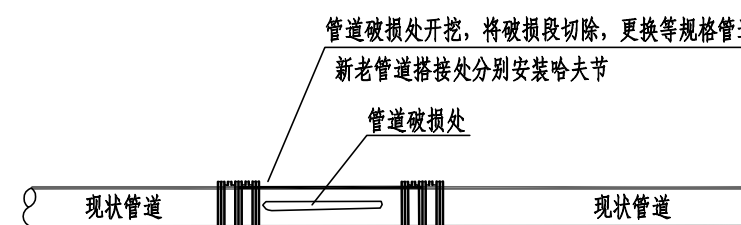
(按规定加盖)

出图专用章

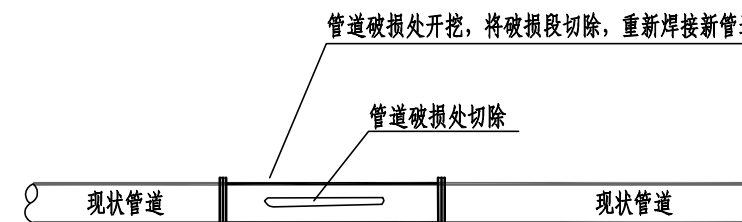
本图须加盖出图签章, 否则一律无效



管径 > DN50, 破损宽度 < 哈夫节有效宽度时维修节点详图



管径 > DN50, 破损宽度 > 哈夫节有效宽度时维修节点详图



管径 < DN32, 管道破损维修节点详图

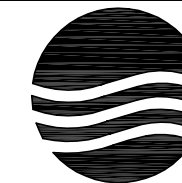
说明:

- 1、管道根据水工及周边居民反映, 对漏损的管道现场进行摸排、初步定位、试挖等, 找到管道损坏的位置, 根据现场情况确定维修方案。
- 2、本次设计漏损点管径 > DN50按处和管径 < DN32按更换长度计量, 施工单位投标时需综合考虑包含且不限于管道漏损排查、破除及恢复道路等障碍物、管道维修等附属工程量。
- 3、图中工程量根据往年经验暂估, 具体以实际发生为准。

项目编号

2025-R-003S

设计单位



大洲设计咨询集团有限公司

证书编号: A232006431

资质业务范围
 建筑行业(建筑工程、人防工程)
 风景园林工程设计专项
 市政行业、水利行业
 公路行业(公路)
 电力行业(送电工程、变电工程)

建设单位

盱眙县农村饮水安全工程项目建设处

项目名称
 2025年中央水利发展资金
 盱眙县农村供水工程维修养护项目

	姓名	签名
审核	张磊	张磊
项目负责人	张磊	张磊
专业负责人	张磊	张磊
校对	董克海	董克海
设计	杨志全	杨志全
绘图	杨志全	杨志全

图纸名称
 入户设施单户配套标准

专业
 给水工程

图号
 PS-05 第 1 页
 共 1 页

日期
 2025.01

执业专用章

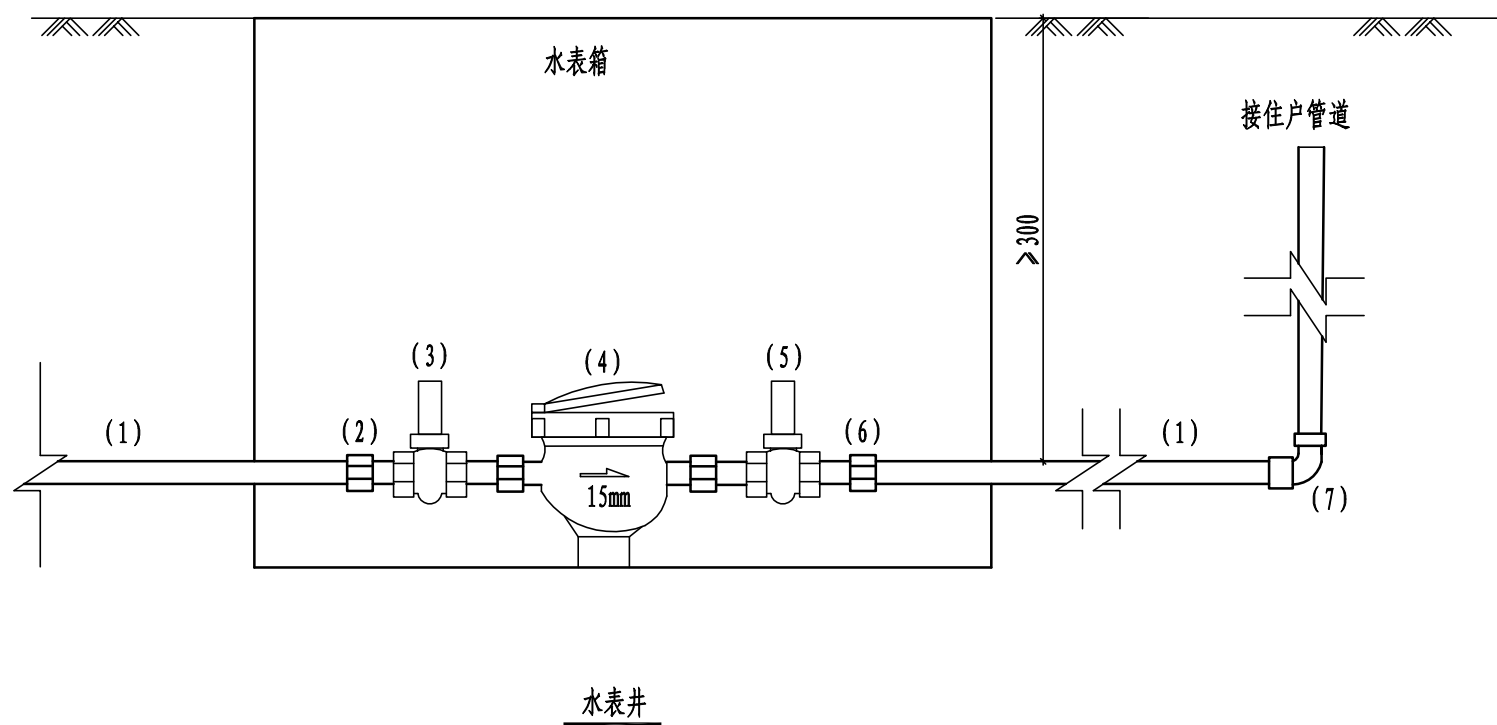
(按规定加盖)

出图专用章

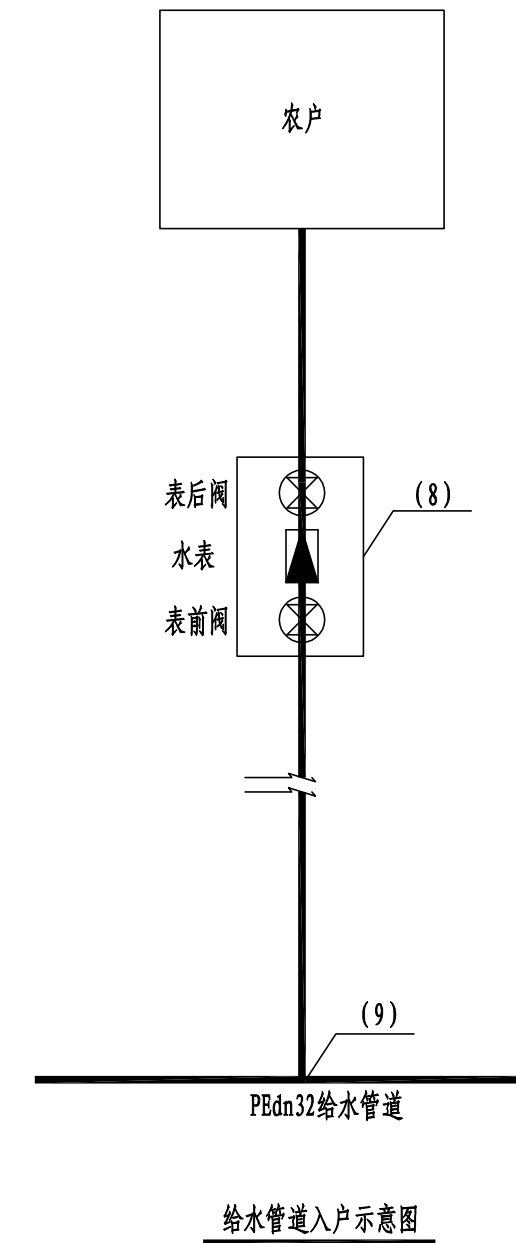
本图须加盖出图签章, 否则一律无效

入户工程配件表

序号	(1)	(2)	(3)	(4)	(5)	(6)	(7)	(8)	(9)
名称	PE管 dn20	dn20*15 外丝直通	DN15 表前阀	DN15 水表	DN15 表后阀	dn20*15 外丝直通	dn20 PE转PVC接头	预制水表箱 500*320	PE三通 dn32*20*32
数量	15m	1个	1个	1个	1个	1个	1个	1个	1个



水表井



给水管道入户示意图

说明:

- 1、图中单位以mm计。
- 2、水表箱采购预制品, 水表箱尺寸可根据所采购厂家产品尺寸微调。
- 3、此图为入户配套工程典型图, 施工过程中根据实际情况进行调整。
- 4、局部用户入户连接困难, 经建设单位确认后, 可增设室外水龙头, 并设置热镀锌钢管立管。
- 5、水表更换及安装需与供水管理单位联系, 确定水表更换前后用户结算水量, 并按要求设置铅封。

项目编号

2025-R-003S

设计单位



大洲设计咨询集团有限公司

证书编号: A232006431

资质业务范围

建筑行业(建筑工程、人防工程)
风景园林工程设计专项
市政行业、水利行业
公路行业(公路)
电力行业(送电工程、变电工程)

建设单位

盱眙县农村饮水安全工程项目建设处

项目名称

2025年中央水利发展资金
盱眙县农村供水工程维修养护项目

姓名

张磊

签名

审核

张磊

张磊

项目负责人

张磊

张磊

专业负责人

张磊

张磊

校对

董克海

董克海

设计

杨志全

杨志全

绘图

杨志全

杨志全

图纸名称

管道回填土分区及道路恢复示意图

专业

给水工程

图号

PS-06

第 1 页
共 1 页

日期

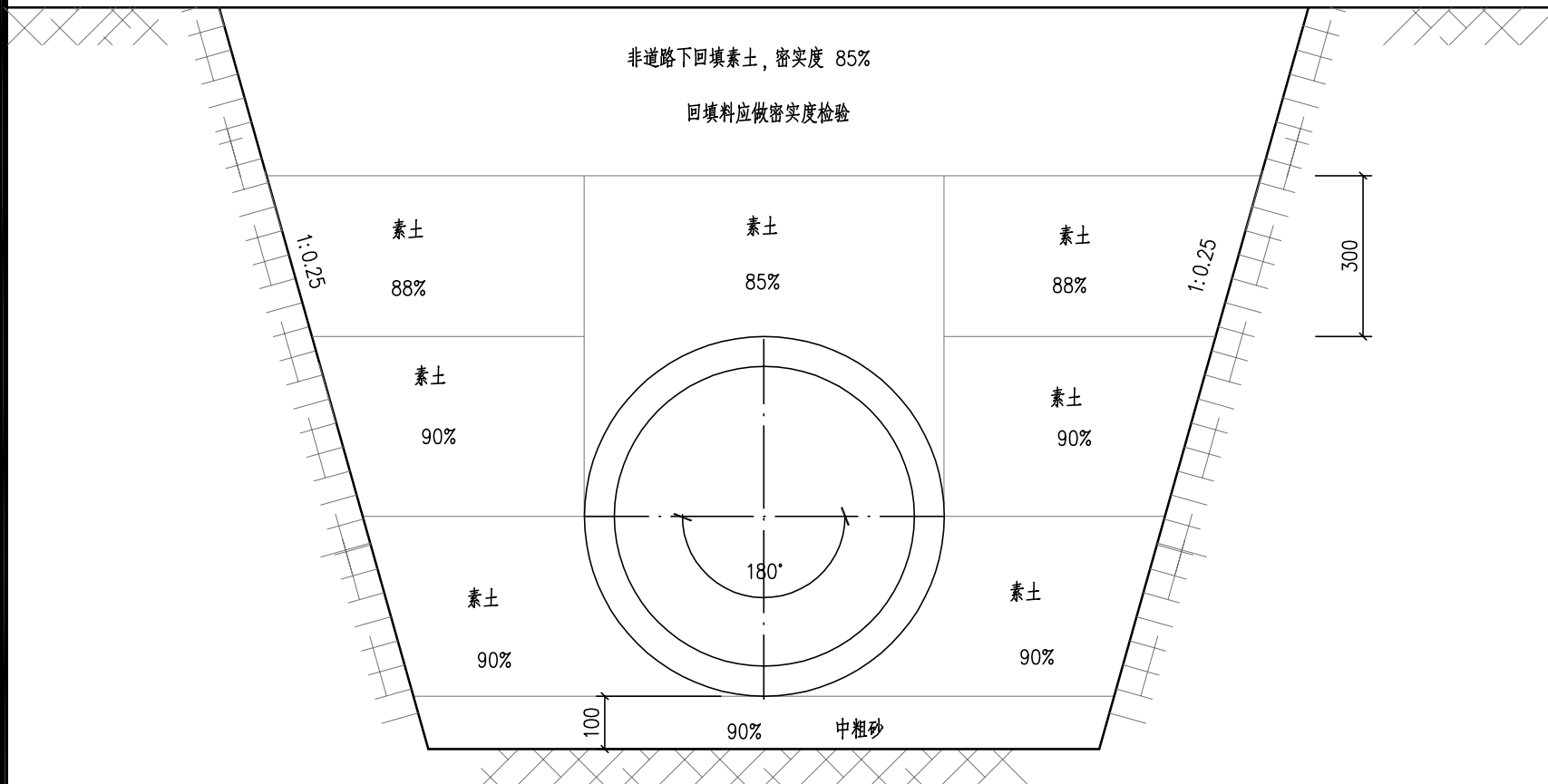
2025.01

执业专用章

(按规定加盖)

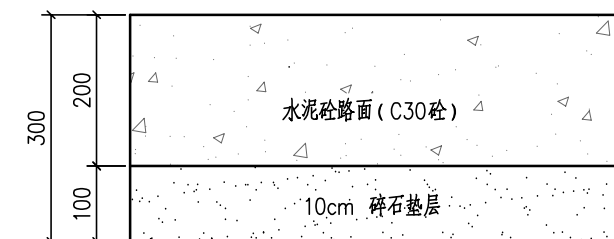
出图专用章

本图须加盖出图签章, 否则一律无效

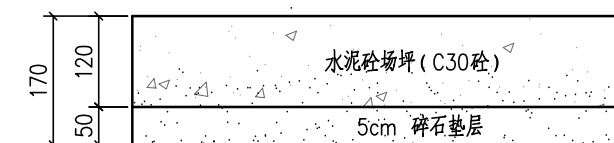


非道路下管道回填土分区示意图

图中数字表示填料密实度



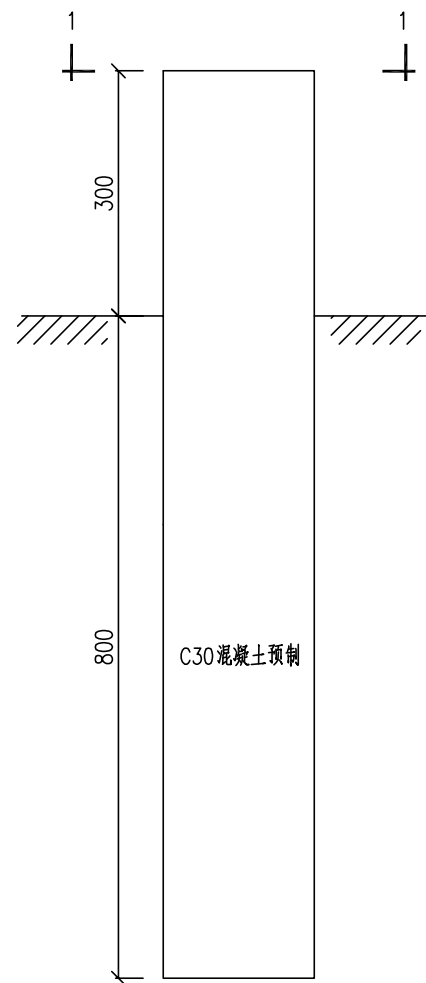
水泥砼路面修复结构图



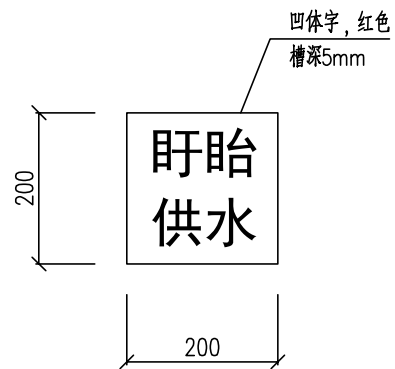
水泥砼场坪修复结构图

说明:

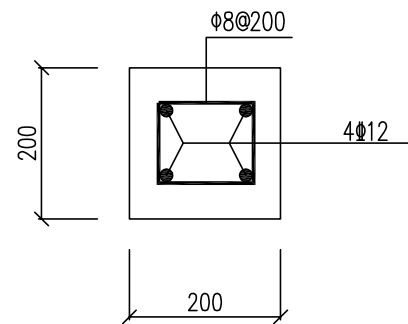
- 1、本图单位以mm计。
- 2、工程量根据现场可调整, 并现场计量。



管道标识桩大样图




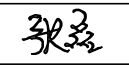
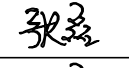
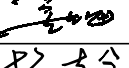
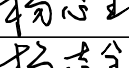
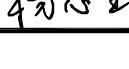
标识桩1-1剖面图



标识桩配筋图

说明:

- 1、图中标注单位均为mm。
- 2、钢筋: ϕ 为HPB300钢筋, Φ 为HRB400级钢筋。
- 3、标志桩经建设单位确定, 可采购产品, 尺寸可微调。

		项目编号
		2025-R-003S
设计单位		 大洲设计咨询集团有限公司 证书编号: A232006431
资质业务范围	建筑行业(建筑工程、人防工程) 风景园林工程设计专项 市政行业、水利行业 公路行业(公路) 电力行业(送电工程、变电工程)	
建设单位 盱眙县农村饮水安全工程项目建设处		
项目名称	2025年中央水利发展资金 盱眙县农村供水工程维修养护项目	
	姓名	签名
审核	张磊	
项目负责人	张磊	
专业负责人	张磊	
校对	董克海	
设计	杨志全	
绘图	杨志全	
图纸名称	标志桩大样图	
专业	给水工程	
图号	PS-07	第 1 页 共 1 页
日期	2025.01	
执业专用章 (按规定加盖)		
出图专用章 本图须加盖出图签章, 否则一律无效		