

南通市海门区包场初级中学电力改造新装空调低压线路改造 工程 施工图 图纸目录

综合 部分 第 一 卷 第 1 册

卷册名称 配电房改造

目录 1 页 图纸 4 张 说明、清册 1 本

批准 审核 设计人
年 月 日

序号	图号	图名	套用
1	LZ-BOBD099S-A101-01	设计说明	
2	LZ-BOBD099S-A101-02	电气主接线图	
3	LZ-BOBD099S-A101-03	材料清册	
4			
5			
6			
7			
8			
9			
10			
11			
12			
13			
14			
15			
16			
17			
18			
19			
20			

设计说明

一、工程概况:

- 1.装机容量:
- 2.设计容量:用户本期用电容量由250 kVA增至500 kVA。
拆除1台250 kVA室内变,另新增1台500 kVA室内变。
- 3.供电电压等级:10 kV。
- 4.计量方式:高供低计。
- 5.主设备:
 低压柜:GGD
 本期改造计量柜、无功补偿柜,出线柜。
- 6.供电方式:单电源。

二、设计依据及参照的主要设计规范:

- 1.业主的《委托设计书》及设备资料。
- 2.如皋市供电公司下发的《供电方案答复意见书》。
- 3.《供配电系统设计规范》 GB 50052-2009
- 4.《低压配电设计规范》 GB 50054-2011
- 5.《20 kV及以下变电所设计规范》 GB 50053-2013
- 6.《3-110 kV高压配电装置设计规范》 GB 50060-2008
- 7.《电力变压器选用导则》 GB/T17468-2008
- 8.《交流电气装置的接地设计规范》GB/T50065-2011
- 9.《35 kV及以下客户端变电所建设标准》 DGJ32/J14-2007

三、设计范围:

从10 kV进线始,0.4 kV低压柜内低压开关下桩头止。

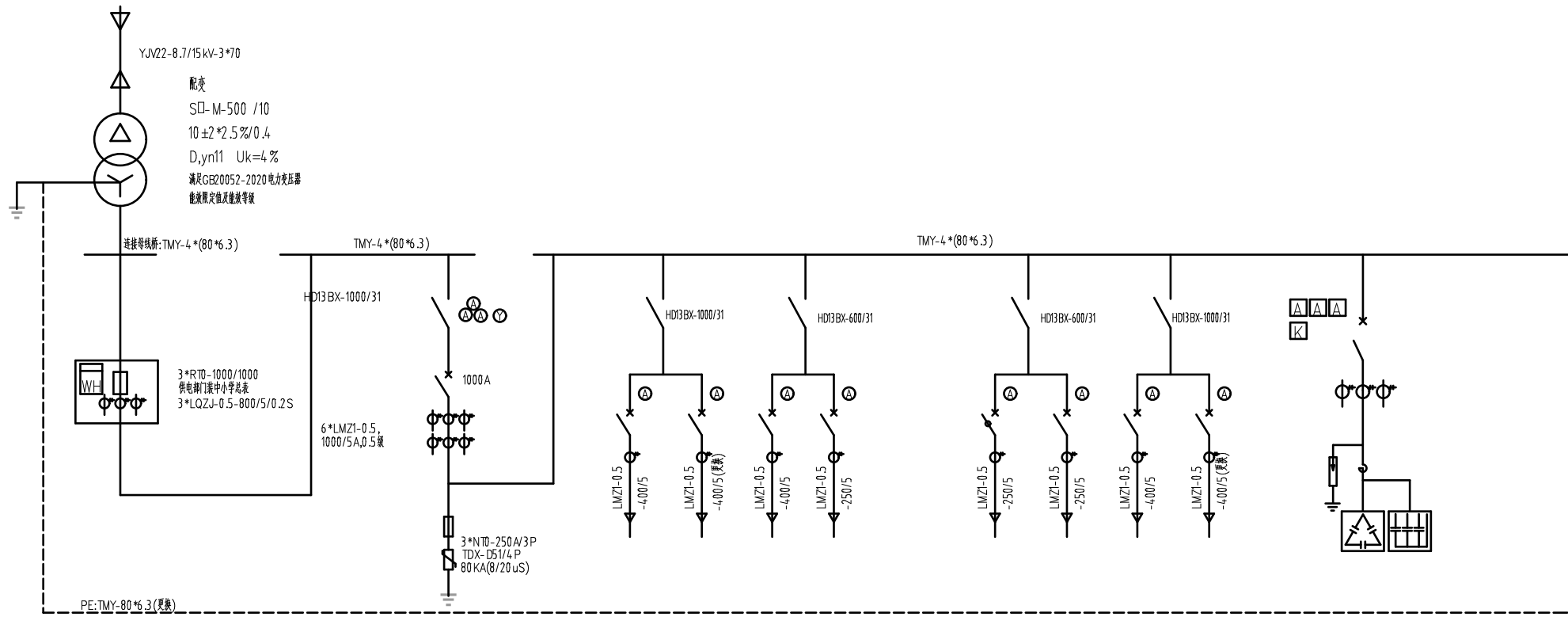
四、接地方式:

- 1.本工程采用TN-C系统。
- 2.配电间内金属预埋件均需与接地网可靠焊接。

五、其他:

- 1.0.4 kV出线电缆不在本设计范围内,请按相关规程规范配置。
- 2.进、出线电缆敷设完后,用发泡防火材料将所有电缆、桥架靠墙处的预留洞封堵严密。
- 3.未尽事宜请按相关电力建设施工、验收规范进行。
- 4.土建基础原有,本期不做任何变动。
- 5.接地系统及照明系统原有,本期不做任何变动。

南通海门联众实业有限公司			工程设计等级 A232053451号	南通市海门区包场初级中学电力改造新建架空调压线路改造工程		施工图	设计阶段
批 准		校 核		设计说明			
审 核		设 计					
		设计制图					
比 例		日 期		图 号	LZ-BOBD099S-A101-01		



南通海门联众实业有限公司			工程设计两级 A232053451号		南通市海门区包场初级中学电力改造新装空调低压线路改造工程		施工图 设计阶段	
批 准		校 核		电气主接线图				
审 核		设 计						
比 例		设计制图						
			日 期		图 号		LZ-BOBD099S-A101-02	

9	负控装置		只	1	原有
8	原有连接母排	TMY-4*(40*4)	具	1	拆除
7	原有变压器	S11M-250/10 10±5%0.4 D,yn11 Uk=4%	台	1	拆除
6	新增母排	TMY-4*(80*6.3)	m	4.8	新增附热缩套
5	0.4 kV无功补偿柜	GGD	台	1	1AA5
4	0.4 kV出线柜	GGD	台	2	1AA3~4
3	0.4 kV总控柜	GGD	台	1	1AA2
2	0.4 kV计量柜	GGD	台	1	1AA1
1	变压器	SD-M-500/10 10±2*2.5%0.4 D,yn11 Uk=4%	台	1	满足GB20052-2020电力变压器 能效限定值及能效等级 新增
序号	名称	型号及规格	单位	数量	备注

南通海门联众实业有限公司			工程设计两级 A232053451号		南通市海门区包场初级中学电力改造新装空调柜线路改造工程		施工图 设计阶段	
批 准		校 核		材料清册				
审 核		设 计						
比 例		设计制图						
			日 期		图 号		LZ-BOBD099S-A101-03	