

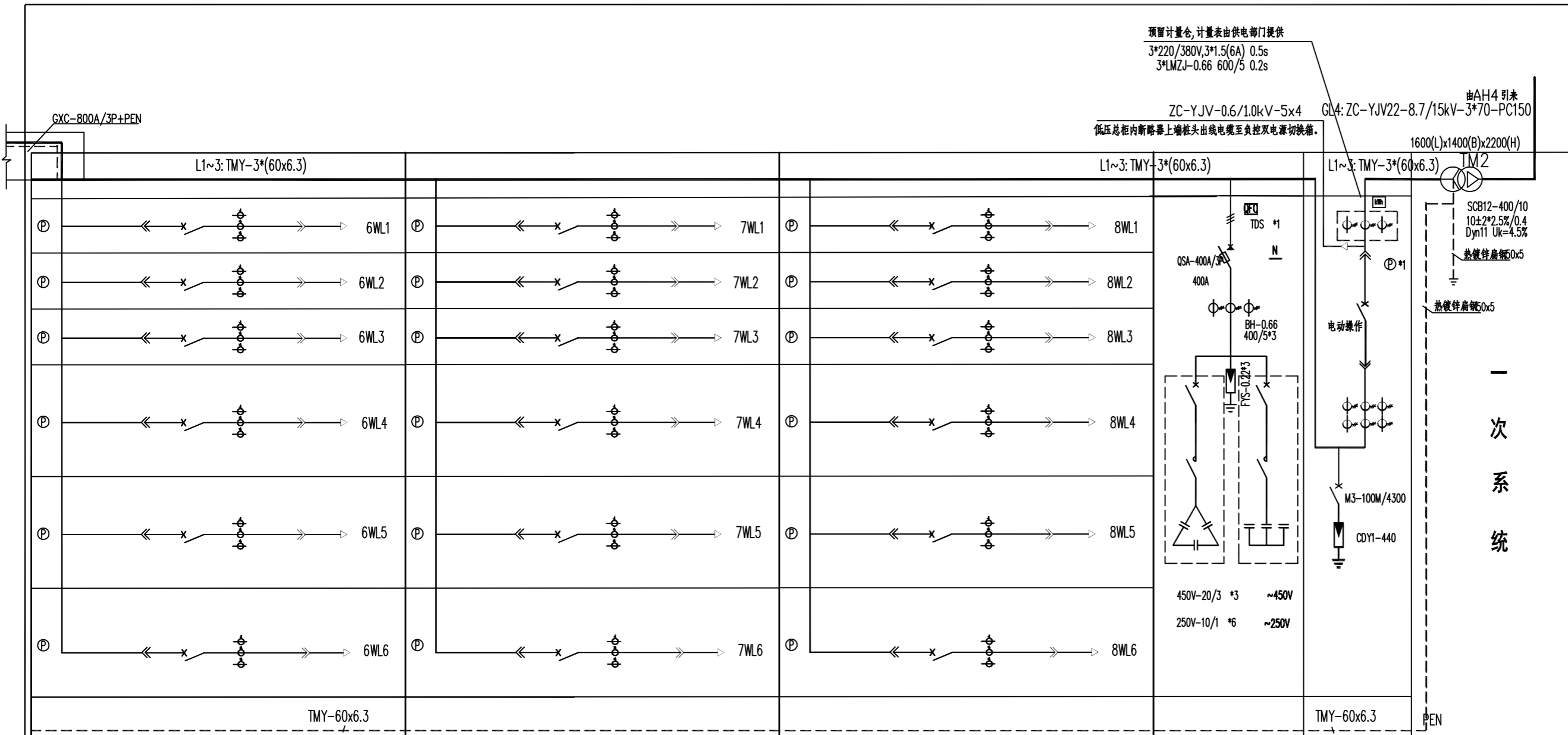
建设单位
淮安经济技术开发区社会事业局

工程名称
徐杨幼儿园项目供电工程

制图	徐兵	日期
设计	徐兵	日期
校对	杜加萍	日期
审核	陈林	日期
审定	王子武	日期
专业负责人	徐兵	日期
项目负责人	徐兵	日期

会签栏

建筑	日期
结构	日期
给排水	日期
电气	日期
暖通	日期
工艺	日期



照明出线						照明出线						照明出线						无功补偿			2井电源总控制			配电屏用途			
AL06						AL07						AL08						AL09			AL10			配电屏编号			
MNS						MNS						MNS						MNS			MNS			配电屏型号			
800x1000x2200						800x1000x2200						800x1000x2200						800x1000x2200			800x1000x2200			屏宽 LxWxH (mm)			
		315A		400A		400A				400A		315A		400A		315A		315A		315A		800A 柜+型控制器			智能断路器 ACB-1600H/4P		
63A		63A		160A				63A		63A		160A				63A		63A		160A		塑壳断路器 MCCB-400M/3340			塑壳断路器 MCCB-250M/3340		
75/5*3		75/5*3		200/5*3		400/5*3		400/5*3		400/5*3		75/5*3		75/5*3		200/5*3		400/5*3		400/5*3		400/5*3			塑壳断路器 MCCB-160M/3340		
1		1		1		1		1		1		1		1		1		1		1		1			塑壳断路器 MCCB-6.3M/3340		
6WL1		6WL2		6WL3		6WL4		6WL5		6WL6		7WL1		7WL2		7WL3		7WL4		7WL5		1			电流互感器 BH-0.66		
备用		所用电 1ALE		教学楼供 1AAL2		备用		教学楼空调 1AAP1		备用		备用		厨房动力 AP-CF2		备用		消防泵房 XF		备用		多功能表 数字式			多功能表 数字式		
U		U		U		2U		2U		2U		U		U		U		U		U		9U			9U		
20		47						170				45		93				70				120kvar=3x20+6x10kvar			占小室高度 Max=9U		
36		72.4						323				85		187				124							安装容量 (kW)		
②备		⑥备						⑦				⑪		⑬主				⑩							计算电流 (A)		
																									出线回路编号		
																									备注		
																						cosφ=0.95 厂家标准柜					

- AL01,AL05,AL10 柜内三只低压空气开关实行机械、电气联锁,使三只开关同时只能合上其中任意两只。
- AL3~AL4,AL6~AL8 柜内断路器带分励脱扣装置,预留负控电源遥控、遥信引至专用端子排。
- AL1,AL10 两台低压总柜内断路器上端桩头分别出线电缆至负控双电源切换箱。

低压配电系统图(二)

图纸名称
低压配电系统图(二)

工程编号	2023DL-18	专业	电气
图号	DQ-07	总页	
设计阶段	施工图	版次	1.0

执业签章

出图签章

本图须加盖本公司出图签章,否则一律无效