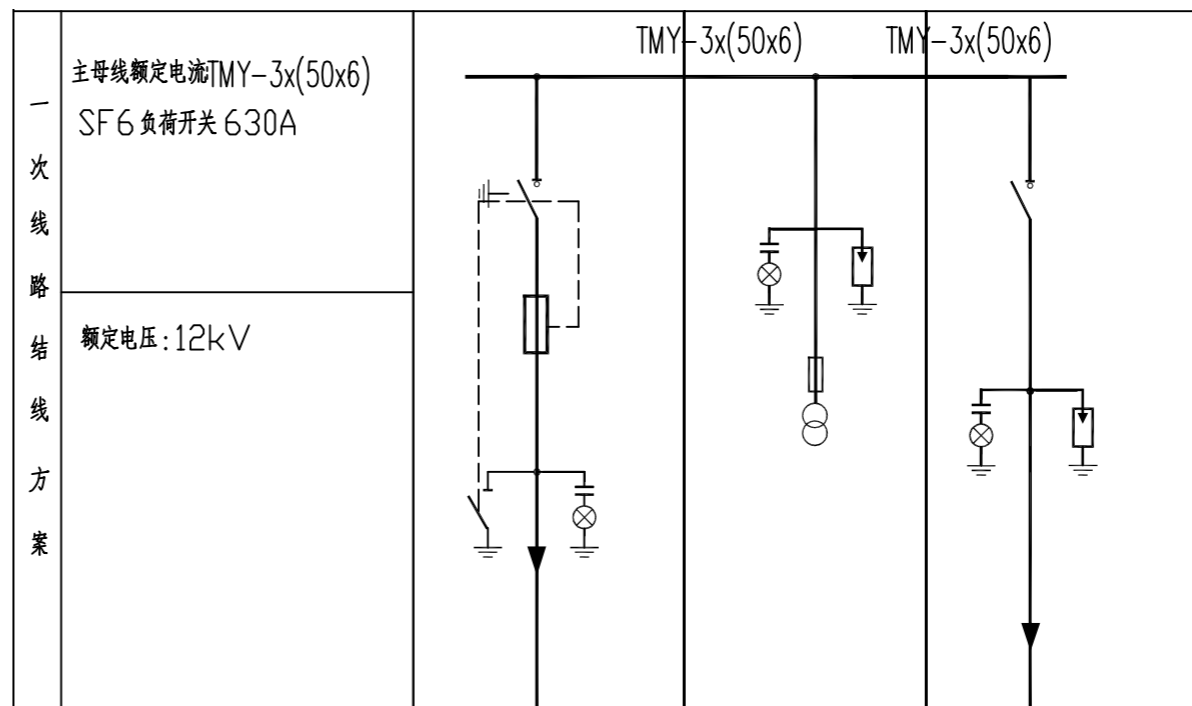


一次线路 额定电压: 12kV	主母线额定电流TMY-3x(50x6) SF6 负荷开关 630A		
开关柜排列顺序号	AH1	AH2	AH3
开关柜用途名称	1# 电源进线	1# 电源PT	1# 出线
回路额定电流(A)/功率(kVA)	630/400		630/400
环网柜型号:XGN15-12kV	C	PT	F
柜内主要电气设备	-12/T630 三工位SF6 负荷开关	1	
	-12/T630 三工位SF6 负荷开关		1
	弹簧操作机构 (3个常开和3个常闭接点)	1	1
	电压互感器JDZ-10 0.2		10/0.22*1 50VA
	高压熔断器XRNP1-12		1A *2
	高压熔断器XRNT1-12		63/40A *3
	避雷器YH5WS-17/50	1	1
	高压带电显示装置ZS3-Q/	1	1
	LZZBJ9-10 0.2S 电流互感器		
	YJV22 型电缆连接系统, 电缆截面	ZC-YJV22-8.7/15kV-3x70	ZC-YJV22-8.7/15kV-3x70
	短路指示器		1
	凝路控制器	1	1
环网柜参考尺寸: 宽×深×高	500x1000x1885	700x1000x1885	500x1000x1885

备注: 1. 高压柜柜体颜色均为电脑灰。 2. AH1 柜要求与AH3 柜联锁 3. AH3 柜要求负荷开关与接地开关联锁

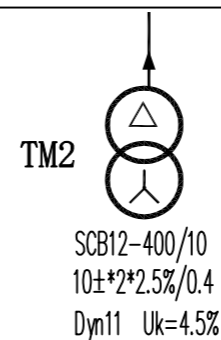
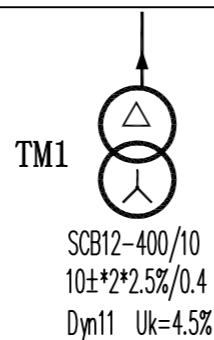


一次线路 额定电压: 12kV	主母线额定电流TMY-3x(50x6) SF6 负荷开关 630A		
开关柜排列顺序号	AH4	AH5	AH6
开关柜用途名称	2# 出线 2	2# 电源PT	2# 电源进线
回路额定电流(A)/功率(kVA)	630/400		630/400
环网柜型号:XGN15-12kV	F	PT	C
柜内主要电气设备	-12/T630 三工位SF6 负荷开关		1
	-12/T630 三工位SF6 负荷开关	1	
	弹簧操作机构 (3个常开和3个常闭接点)	1	1
	电压互感器JDZ-10 0.2		10/0.22*1 50VA
	高压熔断器XRNP1-12		1A *2
	高压熔断器XRNT1-12	63/40A *3	
	避雷器YH5WS-17/50		1
	高压带电显示装置ZS3-Q/	1	1
	LZZBJ9-10 0.2S 电流互感器		
	YJV22 型电缆连接系统, 电缆截面	ZC-YJV22-8.7/15kV-3x70	ZC-YJV22-8.7/15kV-3x70
	短路指示器	1	
	凝路控制器	1	1
环网柜参考尺寸: 宽×深×高	500x1000x1885	700x1000x1885	500x1000x1885

备注: 1. 高压柜柜体颜色均为电脑灰。 2. AH4 柜要求与AH6 柜联锁 3. AH4 柜要求负荷开关与接地开关联锁

注:

- AH3 柜中开关预留负控开关接点。
- AH1 柜高压隔离与AH3 柜负荷开关应配置机械, 电气闭锁装置。
- AH4 柜中开关预留负控开关接点。
- AH6 柜高压隔离与AH4 柜负荷开关应配置机械, 电气闭锁装置。



## 高压配电系统图 (正视图)

**江苏省子午建筑设计有限公司**  
JIANGSU ZIWU ARCHITECTURE DESIGN CO.,LTD  
建筑工程甲级 A132008462  
电力行业丙级 A232008469

建设单位			
淮安经济技术开发区社会事业局			
工程名称			
徐杨幼儿园项目供电工程			
制图	徐兵	日期	
设计	徐兵	日期	
校对	杜加萍	日期	
审核	陈林	日期	
审定	王子武	日期	
专业负责人	徐兵	日期	
项目负责人	徐兵	日期	
会签栏			
建筑		日期	
结构		日期	
给排水		日期	
电气		日期	
暖通		日期	
工艺		日期	
图纸名称			
高压配电系统图			
工程编号	2023DL-18	专业	电气
图号	DQ-05	总页	
设计阶段	施工图	版次	1.0
执业签章			
出图签章			

本图须加盖本公司出图签章, 否则一律无效