



江苏省子午建筑设计有限公司

JIANGSU ZIWU ARCHITECTURE DESIGN CO.,LTD

建筑工程甲级 A132008462
电力行业丙级 A232008469

建设单位

淮安经济技术开发区社会事业局

工程名称

徐杨幼儿园项目供电工程

制图	徐兵		日期
设计	徐兵		日期
校对	杜加萍		日期
审核	陈林		日期
审定	王子武		日期
专业负责人	徐兵		日期
项目负责人	徐兵		日期

会签栏

建筑		日期
结构		日期
给排水		日期
电气		日期
暖通		日期
工艺		日期

图纸名称

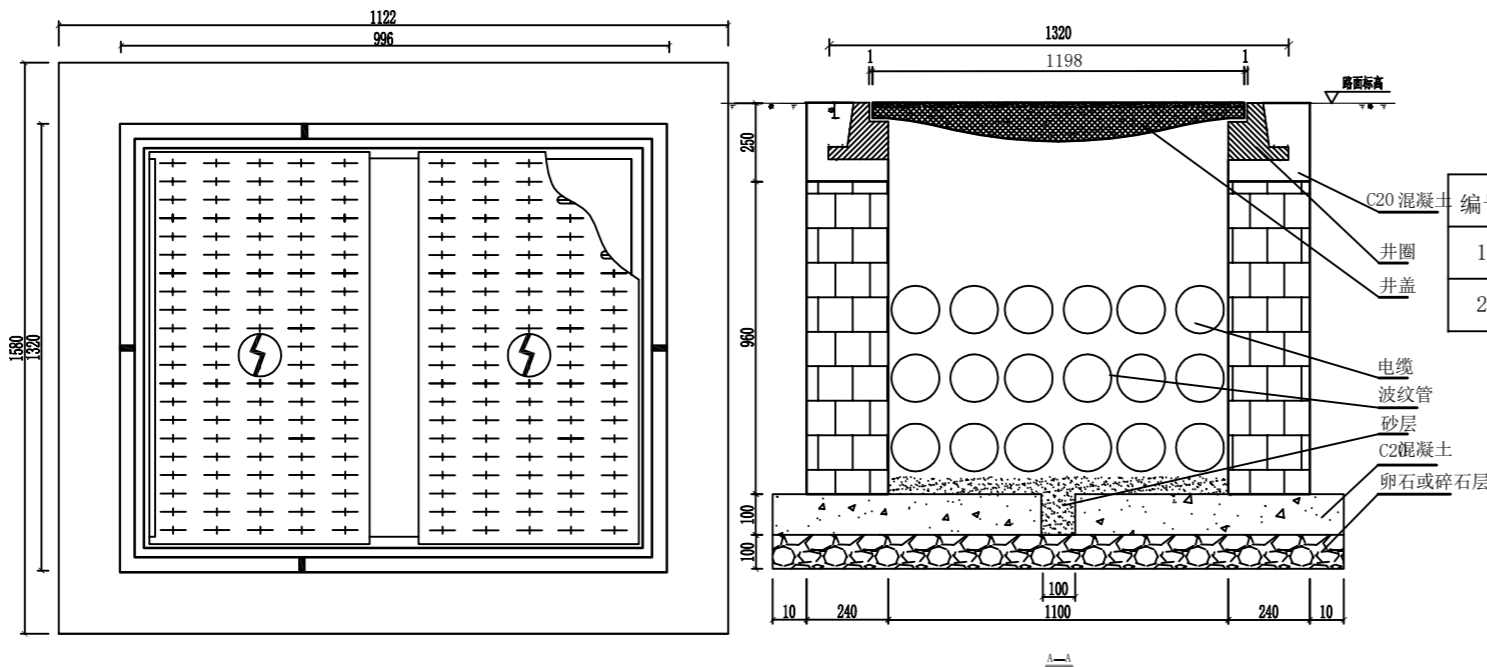
电缆井大样图

工程编号	2023DL-18	专业	电气
图号	DQ-18	总页	
设计阶段	施工图	版次	1.0

执业签章

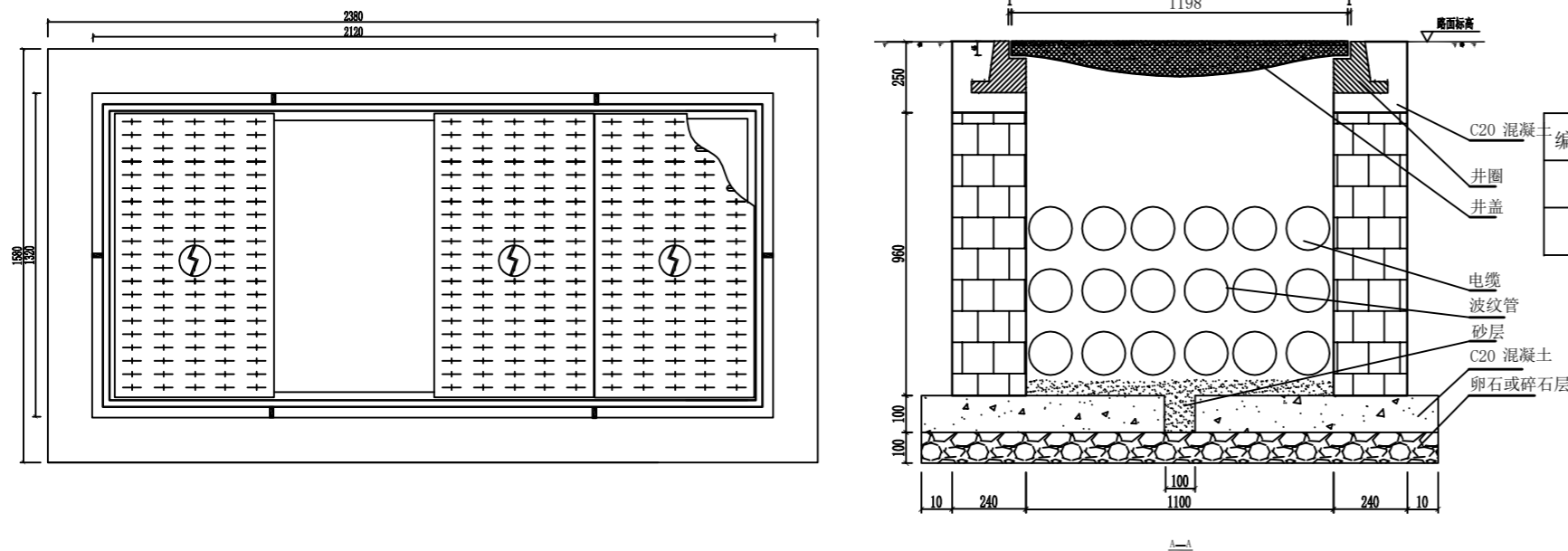
出图签章

本图须加盖本公司出图签章, 否则一律无效



铸铁防盗井材料表

编号	名称	型号及规格	尺寸(mm)	数量	质量(KG)	
					一件	小计
1	铸铁井圈	DXK-1200*1000	1320×1122	1		
2	铸铁井盖		498×1198	2		



铸铁防盗井材料表

编号	名称	型号及规格	尺寸(mm)	数量	质量(KG)	
					一件	小计
1	铸铁井圈	DXK-1200*2000	1320×2120	1		
2	铸铁井盖		498×1198	4		

施工使用说明:

- 1、本电缆井可用于终端及接头处。图中尺寸以毫米计。
- 2、承载井座的井台采用砖混结构，必须坚固平整，形成结构力后方可安装支座，井座台净距应与支座内径尺寸一致，不得偏大。
- 3、采用C20现浇混凝土将支座固定在井座台上。现浇前可将钢筋扎成井字形垫于支座下面，使支座平稳，形成整体结构，避免因路面变形而导致井盖移位或破坏井台。如有条件可在周边增加缓冲保护隔离带，以防止车辆撞击致损避免井盖移位。
- 4、电缆护管采用分段排水方式，两段之间坡度为1%。本井底部设集水井，便于施工穿管和集水使用。碎石垫层及砂层的厚度可依修建地点的情况适当增减。

电缆井大样图